

Gewusst was

Grömo-Rinnenseiher aus Edelstahl

Eine Entlastung in der Lagerhaltung stellt der neue Rinnenseiher aus Edelstahl mit der Werkstoffnummer 1.4301 der Marke Grömo dar. Denn auf Grund seiner Korrosionsbeständigkeit ist er für Rinnenabläufe aus allen üblichen Materialien, z. B. Kupfer,



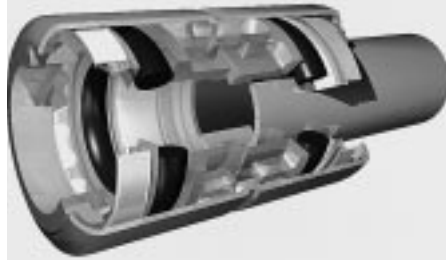
Zink, Aluminium oder Kunststoff, verwendbar. Die Materialdicke der Edelstahldrähte beträgt 2 mm. Erhältlich ist der Rinnenseiher in fünf Größen für die Regenfallrohrdurchmesser von 75 mm bis 150 mm.

*Rösle Metallwarenfabrik
87616 Marktoberdorf
Tel. (0 83 42) 9 12-1 13
Fax (0 83 42) 91 21 90
E-Mail: info@roesle.de*

Steckverbindungen

Mit den Arbeitsschritten Ablängen, Entgraten und Kalibrieren, Einstecktiefe markieren sowie Rohr und Fitting zusammenstecken hat IBP die Kupferrohrmontage beschleunigt und vereinfacht.

Das Montagesystem Cuprofit stellt somit eine weitere Möglichkeit der Verlegung von Heizungsrohrleitungen dar. Die



Markteinführung erfolgt im Bereich Heizkörperanbindung für Alt- und Neubau in den Dimensionen 12 bis 22 mm, wobei eine Erweiterung für den Bereich der Kesselinstallation bis zum Durchmesser 28 mm geplant ist. Dazu sollen auch Heizungsarmaturen adaptiert werden. Lieferant der Kupferrohre sind die Ulmer Wieland-Werke, mit denen IBP strategisch kooperiert. Die Fittings tragen das bekannte „B“ als Kennzeichen für die traditionelle Marke Bänninger. *IBP Deutschland
35394 Gießen
Tel. (06 41) 70 07-0
Fax (06 41) 7 00 73 44*

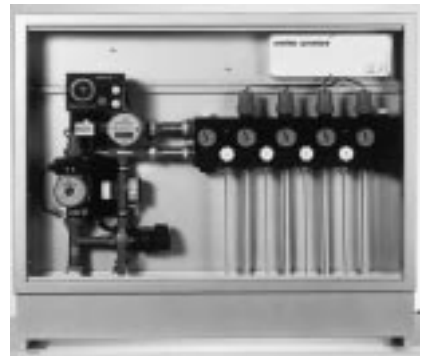
Verteilerschrank

Viele Schrankmodelle für unterschiedlichste Fußbodenheizungsverteiler, multipliziert mit verschiedenen Größen je

nach Menge der Heizkreise bedeuten zwangsläufig eine teure Lagerhaltung. Der neu entwickelte „Combi“ ist ein Schrank, der sowohl den

Euro- oder den Kompakt-Verteiler bzw. die Armaturen für die Heizkörper-Anbindung aufnimmt. Außerdem läßt sich die zugehörige Regelstation und der Wär-

mezähler unterbringen. Selbst die Funk-Fernbedienung „Genius“ darf in den Faradayschen Käfig: Die Empfangsantenne schaut dann seitlich heraus. Die Unterputz-Aus-



führung ersetzt die früheren Linien „Uni“ und „Kompakt“. Mit fünf Größen sind sämtliche Verteilervariationen und Anschlusssituationen bis zwölf Heizkreise abgedeckt.

*D. F. Liedelt Velta
22851 Norderstedt
Telefon (0 40) 5 29 02-0
Telefax (0 40) 52 90 25 99
E-Mail: service@velta.de*