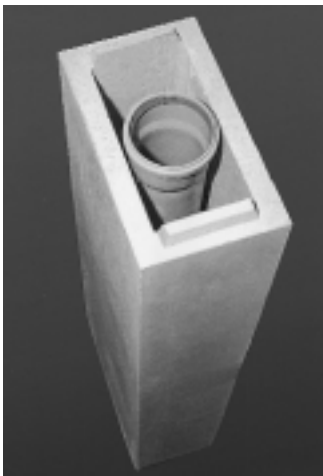


Gewusst was

Schachtsystem für Abgasleitungen

Das Schacht- und Abgasleitungssystem Skobifix 30 von Skoberne ist eine feststehende Einheit. Sie eignet sich für



den Anschluss von Feuerstätten mit Abgastemperaturen von bis zu 120 °C und Leistungen bis zu 35 kW. Die einzelnen Elemente bestehen aus Schaumkeramik und Polypropylen. Die Ummantelung erreicht damit eine Feuerwiderstandsdauer von F 30 und erfüllt so die Brandschutzanforderungen für Gebäude mit geringer Bauhöhe. Für alle möglichen Feuerungsarten stehen entsprechende Schacht- oder Schornsteinlösungen bereit.

Skoberne
64319 Pfungstadt
Telefon (0 61 57) 80 70 12
Telefax (0 61 57) 8 26 71
www.skoberne.de

Automatische Zählerstands- erfassung

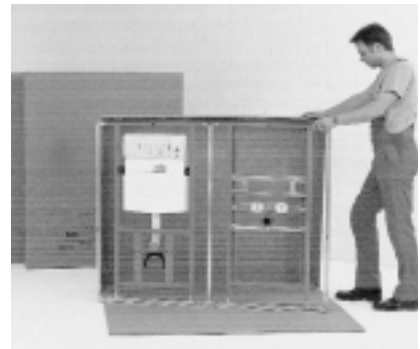
Für die Montage des drahtlosen Ablesesystems Eurotrace von Elster ist in der Regel kein Umstellen oder Austauschen von Gaszählern erforderlich. Das Funkmodul lässt sich im laufenden Betrieb an den Zähler – unabhängig von der Zählergröße – montieren. Es nimmt die Magnetimpulse des Zählers auf und sendet sie mehrfach am Tag an einen Datenkonzentrator. Dieser sammelt und verarbeitet die Verbrauchsdaten von bis zu 250 Zählern. Das System ist nicht nur an Gaszählern, sondern auch an Zählern für Wasser, Strom, Fernwärme und Druckluft einsetzbar.



Elster
55252 Mainz
Telefon (0 61 34) 60 50
Telefax (0 61 34) 60 53 90
www.elster.com

Vorwandelemente

Die Rapid-Flex-Elemente von Zako bestehen aus nur einem Bauteil und lassen sich ohne aufwändigen Zusammenbau direkt aus der Verpackung heraus an die Wand bringen. Ihre kompakte Bauweise gestattet verschiedene Möglichkeiten zur Anpassung an räumliche Gegebenheiten. Der Wandabstand ist stufenlos verstellbar und vorgegebene Anschlussmaße können verändert werden. Ein Fußbodenaufbau bis 300 mm ist möglich.



Zako
32758 Detmold
Telefon (0 52 31) 6 18 10
Telefax (0 52 31) 61 81 19
www.zako.de

Öl- und Gasbrenner Baureihe W

Mit fünf Baugrößen im Leistungsbereich zwischen 12 und 500 kW komplettiert Weishaupt jetzt seine Baureihe W. Kennzeichen ist dabei die einheitliche Plattformstra-

ategie für Gas- und Ölbrenner und das digitale Feuerungsmanagement mit zahlreichen Möglichkeiten der Integration in komplexe Bussysteme. Das



jüngste Mitglied der Produktfamilie – die Baureihe W10 – gibt es als Ölbrenner in ein- und zweistufiger Ausführung. Als Gasbrenner werden ein- und zweistufige sowie gleitend-zweistufige bzw. modulierende Ausführungen angeboten. Der Leistungsbereich liegt zwischen 35 und 90 kW bei Ölbrennern und zwischen 25 und 110 kW bei den Gasbrennern. Die Weishaupt-Brenner der Baureihen WG30 und WG40 sind jetzt auch mit Drehzahlsteuerung lieferbar.

Weishaupt

88475 Schwendi

Telefon (0 73 53) 8 30

Telefax (0 73 53) 8 33 58

www.weishaupt.de

Säulentank für Regenwasser

Eine Neuheit von Graf ist der Säulentank aus UV-strahlenbeständigem Kunststoff. Im Garten oberirdisch aufgestellt, dient er dem Sammeln von

Regenwasser für Gießzwecke. Die dunkelgrüne Einfärbung soll dabei eine schnelle Algenbildung im Wasser verhindern. Mit einem Durchmesser

von nur 90 cm ist der Tank nicht nur Platz sparend, sondern auch stabil. Dabei hat

er ein Volumen von 1000 Litern. Als Zubehör werden Befestigungsösen an der Rück-



seite, ein Auslaufhahn und ein Klarsichtschlauch mitgeliefert. Der Tank ist über einen großen Deckel gut zu reinigen und kann kinder-sicher verschraubt werden.

Graf

79331 Teningen

Telefon (0 76 41) 58 90

Telefax (0 76 41) 5 89 50

www.graf-online.de

Impressum

Anschrift:

Alfons W. Gentner Verlag GmbH & Co. KG
Forststraße 131, 70193 Stuttgart
Postfach 10 17 42, 70015 Stuttgart
Homepage: www.sbz-online.de

Redaktion:

Jörg Scheele
Installateur- und Heizungsbauermeister
Telefon (0 23 02) 3 07 71
Telefax (0 23 02) 3 01 19
E-Mail: scheele@gentnerverlag.de

Redaktionsassistentz/Layout:

Andrea Bauer
Telefon (07 11) 63 67 28 43
Telefax (07 11) 63 67 27 43
E-Mail: sbz@gentnerverlag.de

Layout und Produktion:

Angelika Iff
Telefon (07 11) 63 67 28 45
Telefax (07 11) 63 67 27 55
E-Mail: iff@gentnerverlag.de

Anzeigenverkauf:

Dietmar Bütner (verantwortlich)
Renate Zenk
Telefon (07 11) 63 67 29 40
Telefax (07 11) 63 67 27 60
E-Mail: zenk@gentnerverlag.de

Anzeigenverwaltung:

Carmen Welte
Telefon (07 11) 63 67 28 28
Telefax (07 11) 63 67 27 28
E-Mail: welte@gentnerverlag.de

Abonnement/Vertriebservice:

Telefon (07 11) 63 67 29 41
Telefax (07 11) 63 67 27 11
E-Mail: abo@gentnerverlag.de

Buchhaltung:

Telefon (07 11) 63 67 29 46
Telefax (07 11) 63 67 27 69

Erscheinungsweise: monatlich

Bezugspreise/Abonnementpreise

ISSN 0342-8206

Inland: jährlich 43,80 € (zzgl. Versandkosten 7,80 € (inkl. der jeweils gültigen MwSt.), EU-Länder-Empfänger mit UST-ID-Nr. und sonstiges Ausland: jährlich 43,80 € zzgl. Versandkosten 15,60 €, ohne UST-ID-Nr.: jährlich 43,80 € zzgl. Versandkosten 15,60 € zzgl. MwSt. (Export- oder Importland). Einzelheft 6,25 € zzgl. Versandkosten.

Urheberrechte:

Mit der Annahme von Beiträgen zur Veröffentlichung erwirbt der Verlag das ausschließliche urheberrechtliche Nutzungsrecht. Der Verlag setzt voraus, dass der Autor/Inhaber der Urheber- und Verwertungsrechte der Einsendung, inkl. der eingesandten Abbildungen, Tabellen usw. Die Zeitschrift und alle in ihr enthaltenen Beiträge und Abbildungen sind urheberrechtlich geschützt. Mit Ausnahme der gesetzlich zugelassenen Fälle ist eine Verwertung ohne Einwilligung des Verlages strafbar. Bitte senden Sie allgemeine Presstexte, Manuskripte oder Bilder nicht per E-Mail.

Abonnementsbedingungen:

Die Kündigung des Abonnements ist mit einer Frist von drei Monaten jeweils zum 31. 12. eines Kalenderjahres schriftlich an den Verlag zu richten. Die Abonnementsgelder werden jährlich im voraus in Rechnung gestellt oder per Lastschriftverfahren abgebucht. Sollte die Fachzeitschrift aus Gründen, die nicht vom Verlag zu vertreten sind, nicht geliefert werden können, besteht kein Anspruch auf Nachlieferung oder Erstattung vorausgezahlter Bezugsgelder. Gerichtsstand für Volkaufleute ist Stuttgart, für alle übrigen gilt dieser Gerichtsstand, sofern Ansprüche im Wege des Mahnverfahrens geltend gemacht werden.