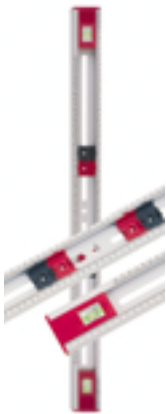


PRODUKTE

Wasserwaage zum Messen und Markieren

Die Wasserwaage TWW von Tox eignet sich nicht nur zum Ausloten der Senkrechten und Horizontalen, sondern auch zum Messen und Markieren. Die Wasserwaage, gefertigt aus eloxiertem Aluminium, hat eine Gesamtlänge von 80 cm. Die Einsätze der Libellen und Schieber sind aus haltbarem Kunststoff gefertigt. Die untere Maßskalierung beginnt an



der Außenkante des Produktes. Somit kann direkt aus der Ecke, vom Boden oder von der Decke gemessen werden. Weitere Berechnungen für eine versetzte Skalierung sind nicht nötig. Eine zweite Skalierung, die von der Mitte aus jeweils 305 mm nach links und rechts geht, dient zum

Ausmitteln der Gegenstände. Dazu gehören auf jeder Hälfte jeweils zwei Messschieber mit Markierungsbohrungen in der Mitte. Tox, 78351 Bodman-Ludwigshafen
Telefon (0 77 73) 80 90
Telefax (0 77 73) 80 91
www.tox.de

Vorgeärmte Rohre für Solaranlagen

Die mit dem Hochtemperatur-Dämmstoff HT/Armaflex vorgeärmten Kupferrohre bzw. Edeldahlwellrohrleitungen von Arma-

cell wurden speziell für den Einsatz an Solaranlagen entwickelt. Sie können dank des Join-Split-Verbindungssystems während der Installation getrennt und wieder zusammengefügt werden. Das erleichtert den Anschluss von Kollektoren und Wärmespeichern. Denn anders als bei den bislang erhältlichen 2-in-1-Solarleitungen verlaufen die Rohre nicht in einem gemeinsamen, sondern in zwei getrennten Schläuchen. Der Dämmstoff ist durch eine Um-mantelung mit Folie UV-beständig und funktioniert nach Angaben von Armacell auch langfristig ohne zusätzlichen Schutz. Er ist für einen Einsatz im Temperaturbereich von $-50\text{ }^{\circ}\text{C}$ bis $150\text{ }^{\circ}\text{C}$ ausgelegt, aber auch kurzzeitige Belastungen mit Temperaturen von bis zu $175\text{ }^{\circ}\text{C}$ sollen diesem keinen Schaden zufügen können.

Armacell, 48153 Münster
Telefon (02 51) 7 60 30
Telefax (02 51) 7 60 34 48
www.armacell.com



Fliesentür statt Revisionsrahmen

Buchstäblich unsichtbar ist das Produkt aus dem Hause Alpro: die Alpro-Super Fliesentür. In der Praxis wird oft aus optischen Gründen auf Revisionsöffnungen in der



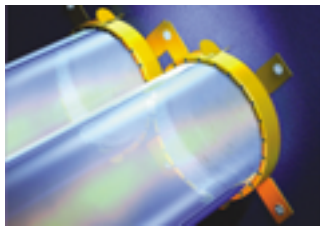
gefliesten Wand verzichtet. Ist dann doch mal ein Zugriff nötig, muss die Fliese dran glauben. Mit der rahmenlosen Fliesentür können Optik und Zugänglichkeit in Einklang gebracht werden. Die Fliesen werden auf eine Grundplatte mit Spezialscharnieren geklebt. Da die Grundplatte nicht die Größe der abzudeckenden Öffnung haben muss, ist eine Anpassung auf jedes Fliesenformat möglich. Öffnungen in den Abmessungen bis $50 \times 100\text{ cm}$ können verschlossen werden. Ein Drucköffner ermöglicht einfaches Öffnen und Schließen der Tür. Im geschlossenen Zustand ist die Tür kaum zu entdecken. Ein Druck auf den Rand der Tür öffnet diese mühelos. Die Fliesentür eignet sich besonders für die Kaschierung von Bauteilen, die häufiger erreicht werden müssen. So können zum Beispiel Wasserzähler oder Absperrventile buchstäblich unter Putz verschwinden, was die Installationsarbeit erleichtert und eine Wand ohne zusätzliche Rosetten, Griffe und Abdeckungen bedeutet.

Alpro, A-4020 Linz
Telefon 00 43 (7 32) 77 72 15
Telefax 00 43 (7 32) 77 16 77
www.alpro.at

Pressmaschine für Ein-Hand-Bedienung

Mit einem Gewicht von nur 2,5 kg (inklusive Pressbacken Mini) ist die Mini 32 Akkupressmaschine von Uponor-Unipipe mit nur einer Hand leicht zu bedienen. Dabei sind selbst schwer zugängliche Stellen bei der Installation kein Problem, denn die Mini 32 besitzt einen Presskopf, der sich um 360 Grad drehen lässt. Zudem ist mit ihr ein netzunabhängiges Arbeiten möglich und somit leidiger Kabelsalat ausgeschlossen. Dimensionsabhängig schafft die Mini 32 bis zu 65 Verpressungen je Akkuladung. Eine Akku-Aufladezeit von nur 40 Minuten garantiert zudem ein reibungsloses Arbeiten auf der Baustelle ohne lange Wartezeiten. Bis Dimension 32 können alle gängigen Unipipe Verbund- oder Metallfittings mit der neuen Mini 32 verpresst werden. Ist die Verpressung korrekt beendet, fährt der Presskolben in seine Ausgangsstellung zurück und der Motor schaltet sich automatisch ab. Das Mini 32-Set besteht aus einem stabilen Koffer, Akku, Ladegerät und Pressbacken Mini in den Dimensionen 16/20/25/32.

Uponor, 97437 Haßfurt
Telefon (0 95 21) 69 00
Telefax (0 95 21) 21 69 07 10
www.unipipe.de



Brandschutzmanschette mit schmaler Ringbreite

Mit der Curaflam-Brandschutzmanschette Eco bietet Doyma ein neues Produkt mit besonders schmaler umlaufender Ringbreite von nur 0,4 bis 10 mm (je nach Ausführung) an. Deshalb ist die Eco gut geeignet für eine enge Verlegung von Kunststoff-Rohren unter Decken und an Wänden. Durch die schmale Konstruktion ist es möglich, mehrere dicht nebeneinander liegende Leitungen abzuschotten. Die Manschette Eco besteht aus einem Metallgehäuse, in dem sich das Brandschutzmaterial „Power-Schott“ befindet. Dieses Material bläht sich, so Doyma, im Brandfall mit bis zu 9 bar Druck um bis zum 18-fachen seines Ursprungsvolumens auf. Bereits nach wenigen Sekunden ist das Material vollständig expandiert und schnürt die Rohrleitungen sicher ab. Die Ausbreitung von Rauch und Feuer wird so verhindert. Bei der Montage werden die beiden Halbschalen um das Rohr gelegt und mit dem Schnellverschluss zusammengesteckt. Die Manschette kann bei allen gerade verlaufenden brennbaren Rohrsystemen, die durch die Wand oder Decke führen, bis zu einem Außendurchmesser von 125 mm verwendet werden.

Doyma, 28876 Oyten
Telefon (0 42 07) 9 16 63 00
Telefax (0 42 07) 9 16 61 99
www.doyma.de

PRODUKTE

Wellrohr für den Geräteanschluss

Speziell für den schnellen und verschnittlosen Anschluss von Heizkesseln, Trinkwassererwärmern und Pumpen bietet Leifeld das Eurotis-Wellrohr an. Das Edelstahlwellrohr, das auch für den Trinkwasser- und Gasanschluss zugelassen ist, wird abgelängt und mit einem so genannten Flanschwerkzeug und unter Einsatz einer Rohrklemme eine Dichtfläche erzeugt, indem zwei Wellen des Rohres gestaucht werden. Mit einer Überwurfmutter ergibt sich hier eine konventionelle Verschraubung. Das Eurotis-Wellrohr kann mit der Hand in engen Ra-



dien gebogen werden, ohne dass dadurch Querschnittsverengungen entstehen. Bei einem Biege-radius von $2 \times$ Außendurchmesser sind Biegungen von bis zu 180° ausführbar. Die flexible Verbindung zwischen Gerät und Rohrsystemen eignet sich besonders, wenn Anschlüsse nach Austausch von Therme, Kessel oder Speicher wiederhergestellt werden müssen.

Leifeld
33178 Borcheln
Telefon (0 52 51) 13 63 0
Telefax (0 52 51) 13 63 66
www.leifeld.de