

Impressum

Anschrift:

Alfons W. Gentner Verlag GmbH & Co. KG
Forststraße 131, 70193 Stuttgart
Postfach 10 17 42, 70015 Stuttgart
Homepage: www.sbz-online.de

Redaktion:

Jörg Scheele
Installateur- und Heizungsbauermeister
Bockampstraße 33, 58452 Witten
Telefon (0 23 02) 3 07 71
Telefax (0 23 02) 3 01 19
E-Mail: scheele@sbz-online.de

Redaktionsassistent/Layout:

Andrea Bauer
Telefon (07 11) 63 67 28 43
Telefax (07 11) 63 67 27 43
E-Mail: sbz@sbz-online.de

Layout und Produktion:

Angelika Iff
Telefon (07 11) 63 67 28 45
Telefax (07 11) 63 67 27 55
E-Mail: iff@sbz-online.de

Anzeigenverkauf:

Bettina Landwehr
Telefon (07 11) 63 67 28 54
Telefax (07 11) 63 67 28 60
E-Mail: landwehr@gentnerverlag.de

Anzeigenverwaltung:

Carmen Welte
Telefon (07 11) 63 67 28 28
Telefax (07 11) 63 67 27 28
E-Mail: welte@gentnerverlag.de

Leserservice/Abonnement:

InTime Services GmbH,
Freihamer Straße 2, 82166 Gräfelfing
Telefon (0 89) 85 85 35 51
Telefax (0 89) 85 85 36 25 51
E-Mail: abo@gentnerverlag.de

Erscheinungsweise: monatlich

Bezugspreise/Abonnementpreise

ISSN 0342-8206/Inland: jährl. 46,00 € (zzgl. Versandkosten 9,00 € (inkl. der jeweils gültigen MwSt.)). EU-Länder-Empfänger mit UST-ID-Nr. und sonstiges Ausland: jährlich 46,00 € zzgl. Versandkosten 16,80 €, ohne UST-ID-Nr.: jährlich 46,00 € zzgl. Versandkosten 16,80 € zzgl. MwSt. (Export- oder Importland). Einzelheft 7,00 € zzgl. Versandkosten.

Urheberrechte:

Mit der Annahme von Beiträgen zur Veröffentlichung erwirbt der Verlag das ausschließliche urheberrechtliche Nutzungsrecht. Der Verlag setzt voraus, dass der Autor Inhaber der Urheber- und Verwertungsrechte der Einsendung, inkl. der eingesandten Abbildungen, Tabellen usw. Die Zeitschrift und alle in ihr enthaltenen Beiträge und Abbildungen sind urheberrechtlich geschützt. Mit Ausnahme der gesetzlich zugelassenen Fälle ist eine Verwertung ohne Einwilligung des Verlages strafbar. Die Redaktion ist nicht für den Inhalt veröffentlichter Internet-Adressen verantwortlich.

Abonnementsbedingungen:

Die Kündigung des Abonnements ist mit einer Frist von drei Monaten jeweils zum 31. 12. eines Kalenderjahres schriftlich an den Verlag zu richten. Die Abonnementgelder werden jährlich im voraus in Rechnung gestellt oder per Lastschriftverfahren abgebucht. Sollte die Fachzeitschrift aus Gründen, die nicht vom Verlag zu vertreten sind, nicht geliefert werden können, besteht kein Anspruch auf Nachlieferung oder Erstattung vorausgezahlter Bezugsgelder. Gerichtsstand für Vollkaufleute ist Stuttgart, für alle übrigen gilt dieser Gerichtsstand, sofern Ansprüche im Wege des Mahnverfahrens geltend gemacht werden.



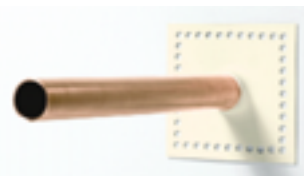
Spannung und Stimmung auf der Baustelle

Der neue Radiolader GML 24 V Professional von Bosch lädt Akkus für Elektrowerkzeuge der Spannungsklassen 12 bis 24 Volt, dient als Stromverteiler und hat zudem eine Steckdose für 24-Volt-Geräte. Darüber hinaus ist das Ladegerät ein AM/FM-Stereoradio mit elektronischem Suchlauf und 20 Stationsspeichern. Zwei große 12,5-Zentimeter-Lautsprecher sowie zwei Hochtöner und ein zuschaltbarer Bassverstärker sorgen für den richtigen Sound. Ein CD- oder MP3-Player ist anschließbar. Die Konstruktion ist federnd in stabilen Überrollbügeln aufgehängt und soll Abstürze aus bis zu 2 m Höhe unbeschadet überstehen.
Bosch, 73249 Wernau
Telefon (01 80) 3 33 57 99
Telefax (0 71 52) 9 78 20 70
www.bosch.com

Feuchteschutz-Manschette aus Kautschuk

Besonders im Bade- und Duschbereich muss verhindert werden, dass sich Spritzwasser einen Weg in die Wand hinein sucht. Mit der Feuchteschutz-Manschette aus Kautschuk bietet Missel eine Möglichkeit zum Schutz vor Bauwerksdurchfeuchtung. Sie dichtet Rohrdurchführungen im Wand- und

Bodenbereich gegen nicht drückendes Spritz- oder Schwallwasser ab. Die Manschette kann dabei an Rohren mit \varnothing von 12 mm bis 28 mm unabhängig vom Rohrmaterial eingesetzt werden. Eine Randperforation soll für eine gute Haftung auf der Flächenabdichtung sorgen.



Missel, 70469 Stuttgart
Telefon (07 11) 5 30 80
Telefax (07 11) 5 30 81 28
www.missel.de

Drehbetätigung für die WC-Spülung

Tece hat für die WC-Spülung beschlossenen, in Sachen Betätigung vom Drücken zum Drehen zu wechseln und entwickelte eine neue Spülkastenbetätigung: die WC-Armatur. Damit wird an der WC-Spülung das Bedienprinzip der anderen Badarmaturen angenommen. Der bewährte Dreh vom Waschtisch funktioniert auch an der WC-Armatur. Nach rechts gedreht, wird die große Spülmenge ausgelöst, nach links die kleine Spülmenge. Damit das De-



sign der WC-Armatur zum Design der anderen Bad-Armaturen passt, wurde auf ein offenes System gesetzt. Nicht Tece fertigt die WC-Armaturen, sondern die Armaturenhersteller. Hansa, Emco und Jado haben bereits passende Drehgriffe für die WC-Armatur im Programm.

Tece, 48282 Emsdetten
Telefon (0 25 72) 92 80
Telefax (0 25 72) 92 81 24
www.tece.de

Funktionaler Badheizkörper

Laut Arbonia zeichnet sich der neue Bagnotherm Bad-Heizkörper durch eine konsequente Weiterentwicklung und Optimierung der Designcharakteristik seines Vorgängers aus. In allen Varianten ist der markante seitliche Überstand der Querrohre bestimmendes Designmerkmal. Die verdeckten Befestigungen sind nahezu unsichtbar und die Blende für die Abdeckung des Mittelanschlusses fügt



sich in die Formgebung ein. Die Heizkörperreihe gibt es in über 30 Farben und in einer Vielzahl unterschiedlicher Bauhöhen und -längen. Neben dem Seiten- oder Mittelanschluss hat Arbonia auch eine Version für den Ersatz von DIN-Radiatoren vorgesehen.

Arbonia, 01591 Riesa
Telefon (0 35 25) 74 60
Telefax (0 35 25) 74 61 22
www.arbonia.de



Warngerät für Öl- und Benzinabscheider

Das Warngerät für Öl- und Benzinabscheider WGA 01 von Afriso besteht aus der Verbindung von Auswertegerät WGA 01 und Sonde WGA-ES4 zur Überwachung der Trennschichtstärke. Sobald die Öl- oder Benzinschicht die kritische Höhe erreicht, wird Alarm ausgelöst. Optional ist noch die Sonde WGA-R6 zur Überwachung des maximalen Füllstands (Aufstaualarm) erhältlich. Die weiteste Entfernung von der Auswerte- und Signaleinheit WGA 01 bis zu den Sonden beträgt bis zu 200 m. Das Auswertegerät mit integriertem optischem und akustischem Alarmmelder überwacht die angeschlossenen Leitungen und Sonden permanent auf Kurzschluss oder Leitungsbruch. Es ist in einem Wandaufbaugeschäft mit frontseitig zugänglichen Prüf- und Quittiertasten sowie zwei einge-

PRODUKTE

bauten LEDs für die Anzeige des Normal- oder Alarmzustandes untergebracht.

Afriso, 74363 Göggingen
Telefon (0 71 35) 10 20
Telefax (0 71 35) 10 21 05
www.afriso.de

Verkleidungselemente für Badewannen

Lux Elements-Top heißen die Verkleidungselemente aus Polystyrol-Hartschaum und sind im Standardsortiment sowohl für glatte und bündige Wannen als auch für Wannen mit Untertritt oder Vorbau erhältlich. Mit den einzelnen Bauteilen für die Längs- und Kopfseite können vier Einbausituationen für Standardwannen umgesetzt werden: der Nischeneinbau, der Einbau in der Ecke, der 3-seitige Einbau mit drei offenen Seiten und der Einbau mit integrierter Kopfablage. Bei allen anderen Formen wie z. B. abgerundeten Eckwannen, ellipsenförmigen, runden oder sechseckigen Wannen oder Whirlpools fertigt Lux individuelle Lösungen. Spezielle Dübel und Kleber erleichtern eine einfache und sichere Montage. Darüber hinaus können weitere Montagehilfen in Form von Anschlüssen bestellt werden.

Lux Elements, 51379 Leverkusen
Telefon (0 21 71) 7 21 20
Telefax (0 21 71) 72 12 40
www.luxelements.de

