

Universal-Rohr- verbindung

Das westfälische Unternehmen Mücher-Dichtungen aus Ennepetal hat Dichtungsmanschetten zur Reparatur bestehender Abwasserleitungen entwickelt, die bauaufsichtlich zugelassen sind. Mit den Dichtungen können nach Unternehmensangaben Rohre aus PP, PVC, Faserzement, SML, Steinzeug, etc. miteinander verbunden werden. Dabei sind auch Nennweitenänderungen mit dem Produkt ausführbar. Die Verwendung hochwertiger Komponenten, wie Edelstahl und EPDM-Gummi, bieten dem Installateur Sicherheit und eine Druckbeständigkeit von 0,6 bar bis 2,5 bar.

Mücher

58256 Ennepetal

Telefon (0 23 33) 83 87 52

Telefax (0 23 33) 83 87 55

www.muecher.com



Presssystem zur Heizungsanbindung

Sanha hat sein Programm an Presssystemen um Heizungsanbindungen erweitert. Die Produkte zur Verlegung von Heizungsleitungen in der Stockwerksverteilung und zum Heizkörperanschluss können mit allen marktüblichen Pressbacken und -maschinen für Pressverbindungen Metall/Metall verarbeitet werden. Da Rotguss den Anforderungen der DIN 50930-6 genügt, können die Produkte auch in der Trinkwasserinstallation eingesetzt werden. Neu sind auch ein Heizkörperanschlussblock mit Wärmedämmung, ein Sockelleisten-Heizkörperanschluss-Set, metallisch dichtenden Radiatorverschraubungen (Pressmessing, außen vernickelt oder roh), ein anreihbarer Estrichverteiler mit Dämmbox sowie verschiedene Kreuzungsverteiler für alle Einsatzvarianten.

Sanha

45219 Essen

Telefon (0 20 54) 92 50

Telefax (0 20 54) 92 52 50

www.sanha.com

Wasserzählergehäuse aus Verbundstoff

Das Gehäuse dieses Wasserzählers besteht aus Verbundstoff und nicht – wie üblich – aus Messing. Bei den neuen Composite-Modellen setzt Sensus Metering auf einen glasfaser-

verstärkten Polyamidpolymer, der in punkto Belastbarkeit den Messingzählern in nichts nachstehen soll. Das Composite-Gehäuse des Ringkolbenzählers 620-C hält einen Berstdruck von 80 bar aus. Der Einstrahlzähler für den Wohnungswasserbereich Residia-Jet-C ist in der Nenngröße Q_n 1,5 und der Baulänge von 110 mm erhältlich. Der Ringkolbenzähler 620-C ist in zwei Nenngrößen (Q_n 1,5 und 2,5) und in sieben Baulängen von 110 bis 190 mm verfügbar. Die Modelle lassen sich in Fernauslesesysteme integrieren.

Sensus Metering

67063 Ludwigshafen

Telefon (06 21) 69 04 13 76

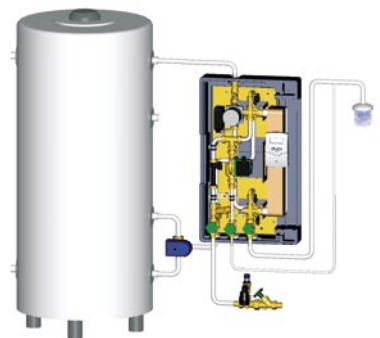
Telefax (06 21) 69 04 23 76

www.imsemea.com



PAW-Frischwasser- Station

Die Frischwasser-Station zur hygienischen Trinkwassererwärmung der Pommerening Armaturenwerke (PAW) funktioniert nach dem Durchflusserwärmer-Prinzip. Der Edelstahl-Platten-Wärmetauscher verfügt über eine große thermische

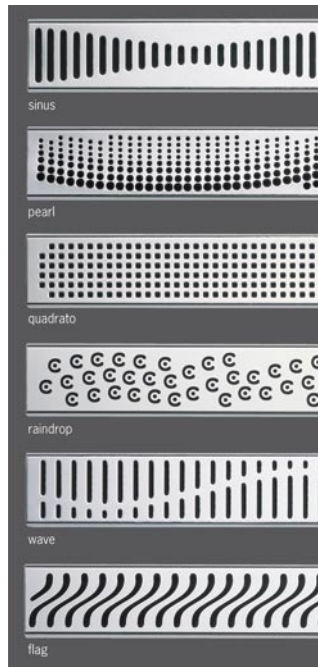


Länge und ermöglicht dadurch eine niedrige Primär-Vorlauf- und Rücklauf-Temperatur. Die Energie zur Trinkwassererwärmung kommt aus einem Pufferspeicher, der durch die unterschiedlichsten Systeme wie beispielsweise Solarsysteme, Festbrennstoffkessel oder herkömmliche Öl-/Gaskessel beheizt werden kann. Die Station ist auf einem Stahl-Wandhalter installiert. Die integrierte Regelung ist vormontiert, voreingestellt und vorverdrahtet. Laut Hersteller ermöglicht die temperatur- und volumenströmungsabhängige Drehzahlsteuerung der Primär-Pumpe die schnelle und genaue Regelung der eingestellten Warmwassertemperatur. Unterstützt wird diese Drehzahlsteuerung durch eine elektronische Durchflussmengen-Messung im Sekundärkreis. Die optionale Zirkulationspumpe kann mit einem Zapfpuls oder zeit- bzw. temperaturabhängig betrieben werden. Zusätzlich kann bei Bedarf ein ebenfalls optionales Dreiwege-Umschaltventil angesteuert werden.

*Pommerening Armaturenwerk
31789 Hameln
Telefon (051 51) 985 60
Telefax (051 51) 98 56 98
www.paw-armaturen.de*

Edelstahlrinnen für ebene Duschen

Die Showerdrain-Rinnen aus poliertem Edelstahl von Aco Passavant sind für schwellenlose Duschen konzipiert und in sechs Varianten erhältlich: Wave, Pearl, Raindrops, Quadrato, Sinus und Flag. Angeboten wird zudem eine Sonderausführung mit Aranja-Be-



schichtung, durch die eine farbig veredelte Oberfläche entsteht. Alle Modelle sind bei einer Standardbreite von 84 mm in den Längen 700, 800, 900 und 1000 mm lieferbar. Zwei Einbauvarianten stehen zur Wahl: Am Zugang zur Dusche, wo das Aco Showerdrain-System den Übergang zum Nassbereich markiert, oder in ihrem rückwärtigen Bereich in einer Linie mit Duschkopf und Armaturen. Die Duschrinnen werden vor der Einbringung des Estrichs montiert und sind zwischen 105 und 160 mm höhenverstellbar. Die Abdichtung erfolgt über besandete, angeformte Dünnbettflansche.

*Aco Passavant
36269 Philippsthal
Telefon (066 20) 7 70
Telefax (066 20) 77 52
www.aco-passavant.de*

Mit Rinnen-Biegezange jetzt doppelt schnell

Pünktlich zur Nürnberger Regionalmesse stellte Rau Anfang April ein neues Blechbearbeitungswerkzeug vor. Mit der neuen Rinnen-Biegezange RBZ wird dem Anwender eine große Erleichterung bei der Installation von Dachrinnen zuteil. Die aus Edelstahl gefertigte Zange ermöglicht mit ihrer variablen Einstellweite das Einspannen von zehnteiligen bis sechsteiligen Dachrinnen. Auswechselbare Biegebacken nach DIN-EN 4711 ermöglichen die Winkelherstellung von halbrunden und Kastenrinnen. Dabei können Innen- und Außenwinkel jeweils unter 45° und 90° gebogen werden. Blechdicken bis zu 1,0 mm (Titanzink) und 0,8 mm (verzinktes Stahlblech) sind verarbeitbar. *Rau GmbH
86405 Meitingen
Telefon (082 71) 801 70
Telefax (082 71) 80 17 17
www.rau-systems.de*

