

## › Drehzahlgesteuerte Vario Gasbrenner ◀

Die Gasbrenner der Vectron-Baureihe von Elco wurden um zwei Geräte, Vario G 02 und 03, erweitert. Somit steht ein komplettes Programm drehzahlgesteuerter, stufenlos modulierender sowie regelbarer Gasbrenner im Leistungsbereich von 70 bis 2100 kW zur Verfügung. In allen Varianten ist der Frequenzumformer bereits werkseitig voreingestellt. Er steuert die Gebläsedrehzahl im Bereich von 25 bis 50 Hz abhängig von der Luftklappenstellung. Über das integrierte Display können die eingestellten Werte individuell geändert werden. Die neuen Brenner sind werkseitig steckerfertig vorbereitet, um sie mit dem Fernüberwachungssystem Remote Solution verbinden zu können.

Elco

64546 Mörfelden  
Telefon (0 61 05) 96 80  
Telefax (0 61 05) 96 82 39  
[www.elco.net](http://www.elco.net)



## › Neuer Schichtenspeicher ◀

Der Wolf Schichtenspeicher BSP, wahlweise mit 800 oder 1000 l Warmwasservolumen, ist mit Solar-



anlagen und Biomasseheizungen kombinierbar. Spezielle Schichtenbleche stabilisieren die Temperaturzonen im Speicher, dessen maximale Betriebstemperatur bei 95°C liegt. Je nach Platzangebot sind die Hydraulikkomponenten wie Frischwassermodul, Mischerkreise und Solarpumpengruppe direkt am Speicher oder auch an der Wand montierbar. Zum Transport in den Aufstellraum lässt sich die Wärmedämmung komplett abnehmen. Das Frischwassermodul fördert 30 l Warmwasser pro Minute. Ein Zirkulationsset kann ebenfalls direkt am Speicher angebracht werden kann und sorgt dafür, dass der Benutzer nicht lange auf warmes Wasser warten muss.

Wolf

84048 Mainburg  
Telefon (0 87 51) 74 12 15  
Telefax (0 87 51) 74 16 83  
[www.wolf-heiztechnik.de](http://www.wolf-heiztechnik.de)

## › Hebeanlage für Fettabscheider-Abwasser ◀

Die Hebeanlage „Tece-Basikalift OF-Mono/Duo“ wurde für die Aufstellung hinter allen Basika-Fettabscheidern der Nenngrößen NG 1 bis 7 konzipiert. Sie besteht aus einem Kunststoffbehälter, zwei Tauchmotorpumpen mit einem Hosenrohr und Druckleitungen aus Edelstahl (V4A) sowie aus einer elektronischen Steueranlage. Der Synthetik-Sammelbehälter fasst rund 110 l Grauwasser und ist gas- und geruchsdicht verschlossen. Für eine stetige Entlüftung sorgt der Lüftungsanschluss DN 70. Über die Revisionsöffnung ist die Technik im Innern zu erreichen und zu warten. Die beiden Tauchmotorpumpen können Feststoffanteile von bis zu 50 mm Korngröße fördern. Das Nutzvolumen des Behälters beträgt rund 50 Prozent des gesamten Fassungsvermögens. Das Niveau des Abwassers im Behälter wird mittels eines Drucksensors gemessen. Die Regelsoftware ist so programmiert, dass die Pumpen wechselseitig arbeiten. Bei Spitzenlasten schaltet sich die zweite Pumpe automatisch hinzu. Die Anlage gibt es in zwei Leistungsvarianten: eine für Fettabscheider bis NG



4 bei einer Förderhöhe von maximal fünf Metern und eine für Fettabscheider bis NG 7 bei einer Förderhöhe von sechs Metern. Der Zulauf wird mit der jeweiligen Rohrdimension DN 100 / 150 installiert. Die Hebeanlage misst 550 x 750 x 750 mm (Länge, Tiefe, Höhe).

Tece

48282 Emsdetten

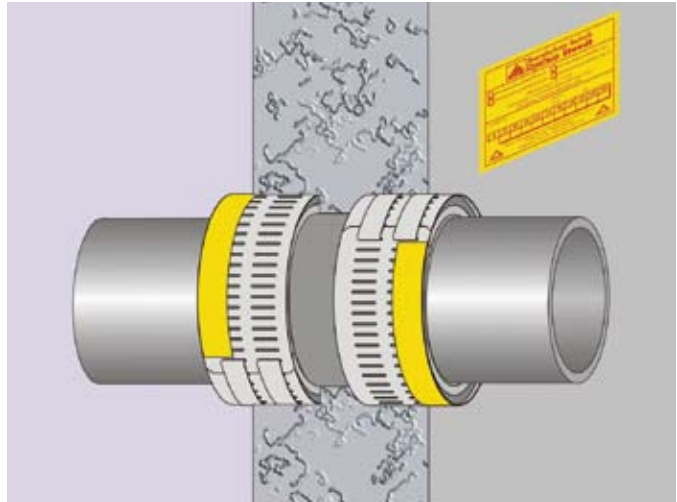
Telefon (0 25 72) 92 80

Telefax (0 25 72) 92 81 24

www.tece.de

**› Schallgedämmtes Abwassersystem ‹**

Das schallgedämmte Abwassersystem Silent-db20 von Geberit eignet sich besonders für drucklose Abwasserinstallationen in Gebäuden mit erhöhten Schallschutz-Anforderungen. Durch das hohe Eigengewicht, den von Geberit patentierten Werkstoff (PE-S2) und die Schwingungsdämpfer an den Formteilen im Bereich der Aufprallzonen, werden gute Schalleigenschaften erreicht. Das Sortiment



umfasst Rohre und Formstücke in den Dimensionen DN 50, DN 70, DN 90, DN 100, DN 125 und neuerdings auch in DN 150. Nach Unternehmensangaben ist der Werkstoff PE 100% recyclingfähig und frei von PVC. Darüber hinaus wäre Silent-db20 gegen alle Haushaltschemikalien beständig, ermögliche keine Korrosion und gewährleiste dauerhafte Betriebssicherheit auch bei extremer Beanspruchung. Die Verbindung erfolgt mittels Spannverbinder oder Elektroschweißmuffen.

Geberit

88630 Pfullendorf

Telefon (0 75 52) 9 34 10 11

Telefax (0 75 52) 93 48 66

www.geberit.de

**› Brandschutzlösungen für Rohre ‹**

Mit den Friatec-Brandschutzmanschetten Friaseal für Kunststoffrohre und Friaseal-Mabamax für Stahl- und Gussrohre mit Armaflex-Isolierung, können nach Herstelleranga-

ben Wand- und Deckendurchführungen hinsichtlich der geltenden Brandschutz-Vorschriften ausgeführt werden. Die Brandschutzmanschetten bestehen aus einem Edelstahlband mit einer intumeszierenden (d.h. im Brandfall aufschäumenden) Brandschutzeinlage. Es gibt sie in Varianten für den direkten (ES) und nachträglichen (VS) Einbau. Die kompakte Bauweise ermöglicht den Einbau auch in engen Bausituationen. Die Friaseal-BSM für Kunststoffrohre entsprechen der Feuerwiderstandsklasse nach DIN 4102-11 (Brandverhalten von Baustoffen und Bauteilen; Rohrummantelungen, Rohrabschottungen, Installationsschächte und -kanäle sowie Abschlüsse ihrer Revisionsöffnungen): Einbau in Wänden R 90 sowie Einbau in Decken R 90 oder R 120. Die Friaseal-Mabamax-BSM entsprechen R 90 bzw. R 60.

Friatec

68229 Mannheim

Telefon (06 21) 4 86 19 14

Telefax (06 21) 4 86 15 99

www.friatec.de