

MUSTERBERICHT Umwelttechnik

Name: Peter Vorname: Tim
 Ausbildungsjahr: 3.
 lfd. Blatt-Nummer 15 Woche vom 5.3.07 bis 9.3.07

ausgeführte Arbeiten, Berufsschulunterricht, betriebliche u. überbetr. Unterweisungen usw.	Einzel-Std	Gesamt-Std
MONTAG		
Restarbeiten (Dämmung / Befestigung l etc.) Baustelle „Am Hoormannsbusch“ ausgeführt	4,0	8,0
Baustelle abgeräumt, a. d. Firma Material weggepackt	3,0	
Material f. Baustelle „Knickstr.“ zusammengestellt	1,0	
DIENSTAG		
Baustelle „Knickstr.“ eingetrennt	1,0	8,0
Anlage entleert und alten Heizkessel zerlegt	4,0	
Neuen Heizkessel aufgestellt und teilweise angeschlossen	3,0	
MITTWOCH		
Besuch ISH Frankfurt mit der Berufsschulklassse	11,0	11,0*
DONNERSTAG		
Baustelle „Knickstr.“ Solarkollektoren auf dem Dach angebracht	8,0	8,0
FREITAG		
Baustelle „Knickstr.“ Solarkollektoren angeschlossen	5,0	6,5
Bericht u. Ausbildungsnachweis geschrieben	1,5	
SAMSTAG		
Wochenstunden		44,5

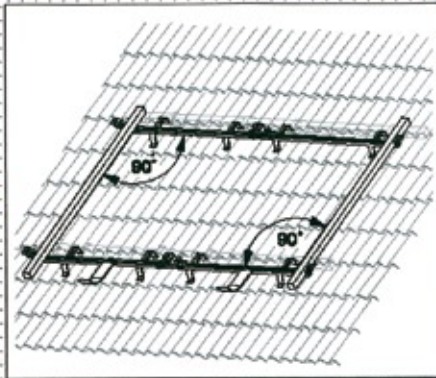
Bemerkungen:
 * Die ISH voll als Arbeitszeit aufzurechnen, empfinde ich mich als fair! Be.

 M. Mändl ausbildender Meister Datum	9.3.07  Peter Auszubildender Datum	1413107  Schöps Berufsschule Datum
--	---	---

Fachbericht (Beschreibung, Skizze) Name: Tim Peter

Montage von Flachkollektoren

Bild:
Ausrichten der
Profilschienen →



Arbeitsschritte:

- Arbeitsplatz absichern
- Anseilschutz anbringen
- Dachdeckerleitern auf Dach einhängen
- Profilschienen für Kollektoren verbünden
- Kollektorhalterung an Profilschienen anbringen
- Abrutschsicherungen in die unteren Profilschienen einhängen und befestigen
- Untere Profilschienen mit Dachbalken befestigen
- Abstand zwischen unterer und oberer Profilschiene festlegen
- Obere Profilschiene befestigen
- Profilschienen ausrichten
- Kollektoren in die Halterungen einlegen
- Kollektoren untereinander verbinden
- Kollektoren mit Kollektorclammern fixieren
- Rohrleitungen anschließen
- Unter Dach Lufttopf und Entlüfter anschließen
- Kollektorfühler anschließen
- Anschlussleitungen klämmen

Material:

- Flachkollektoren
- Profilschienen
- Profilschienen - Steckverbinder
- Abrutschsicherungen
- Kollektorclammern mit Distanzblöcken
- Kollektorhalterbrücken
- Kabelverschraubung für Kollektorfühler
- Solarschläuche und Schlauchfüllen
- Blindstopfen
- Automatischer Entlüfter mit Lufttopf
- Federbandscheiben
- Dachhaken

Werkzeuge / Hilfsmittel:

- Gabelschlüssel - Set
- Imbusschlüssel - Set
- Wasserwaage
- Bohrmaschine
- Verlängerungskabel
- Metallbohrer set
- Handhammer
- Transporthilfe
- Dachdeckerleitern
- Anlegeleiter
- Anseilschutz