



Hier ist Ihre

BAUSTELLE

Haben auch Sie etwas Merkwürdiges entdeckt oder eine pfiffige oder mustergültige Installationslösung parat? Dann her mit den Fotos und ein paar erläuternden Zeilen dazu!

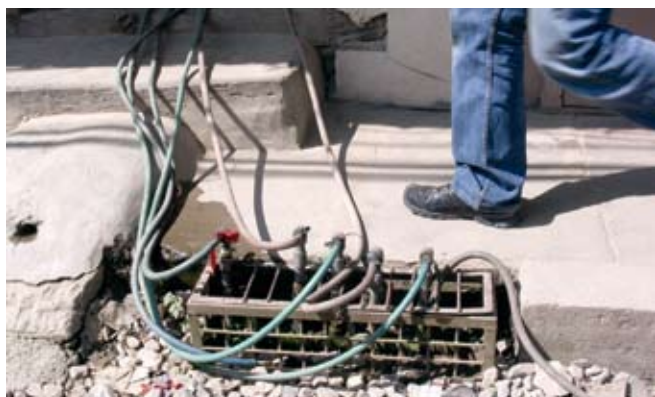
Redaktion SBZ Monteur | Postfach 40 11 | 58426 Witten |
E-Mail: scheele@sbz-online.de

TRINKWASSER-INSTALLATION

Rohrdesign am Himalaya

Eine Reise durch Südasien führte auch nach Nepal, wo diese interessante (und ganz offensichtlich nicht nur provisorische!) Haus-Wasserversorgung zu sehen war. Zugegeben: Abends, im Hotel, habe ich für das Mundausspülen nach dem Zähneputzen vorsichtshalber Whisky genommen ...

Arnd Bürschgens
74821 Mosbach



Plaste-Schlauch in der Sonne – na, wenn das mal kein Durchlauf-erhitzer ist ...

Fragen zur Ausbildung oder Probleme? Die Redaktion hilft!

Sprechen Sie uns an!
Wir helfen Ihnen!
Auf Wunsch natürlich
absolut vertraulich!

SBZ Monteur-Redaktion
Stichwort: Vertraulich
Postfach 40 11, 58426 Witten
oder schnell per E-Mail an:
scheele@sbz-online.de

DIN EN 1717

Trinkwasserschutz oder Pragmatismus?

Vor kurzem war ich zu einer mehrtägigen Schulung in den Schwarzwald gereist. Hier ging es um Entnahmearmaturen und natürlich auch um Trinkwasserschutz. Ich hörte, dass eigensichere Armaturen für Krankenhäuser und Pflegeheime grundsätzlich einen freien Auslauf haben müssen. Als ich am Abend dann mein Hotelzimmer bezogen habe, musste ich im Bad gleich schmunzeln. Hat hier jemand lediglich die Kopfbrause gegen eine Schlauchbrause ausgetauscht? Oder hat man sich hier gedacht, dass auf diese Weise die Handbrause nie in der Duschwanne liegen kann und somit der freie Auslauf sichergestellt ist?

Peter Stoer
57428 Attendorn

Bei dieser Montage kann die Handbrause nie in der Duschwanne abtauchen



Wenn es mal wieder länger dauert

Gerüste sind ja nichts Besonderes. Wer auf dem Bau zu tun hat, kennt sich damit aus. Ein Gerüstbauteil der ganz speziellen Art entdeckte ich allerdings neulich. Die Satellitenschüssel. Wie soll man das nun werten? Gehört das Gerüst nun zur Gebäudefassade? Oder ist hier schon so lange eine Baustelle, dass der Hausbesitzer nicht mehr an eine Fertigstellung glaubt?

Katja Wegger
40212 Düsseldorf



Baustelle nicht fertig? Egal, Hauptsache der Fernseher hat Empfang

Die Hauptsache ist der Effekt



Wie war das noch? Und sollte es nicht dichte sein, dann stopfen wir noch Kitt hinein...

Wenn innerhalb einer Installation der Rohrwerkstoff wechselt, ist offensichtlich die Fantasie gefordert. Den Eindruck hatte ich jedenfalls, als ich wegen eines undichten Abflusses zum Kunden gerufen wurde. Das Bild dokumentiert, für welche Bereiche nicht alles Installationskitt eingesetzt wird.

Frank Sengebusch
44193 Dortmund

DIE BRENNENDE FRAGE

Das SBZ Monteur-Fachforum

Auch eine brennende Frage parat? Haben Sie ein Problem, das nicht warten kann? Dann nutzen Sie doch unser Fachforum im Internet! Hier kann man sich mit Kollegen austauschen und gemeinsam profitieren:
www.shk-fachfragen.de

