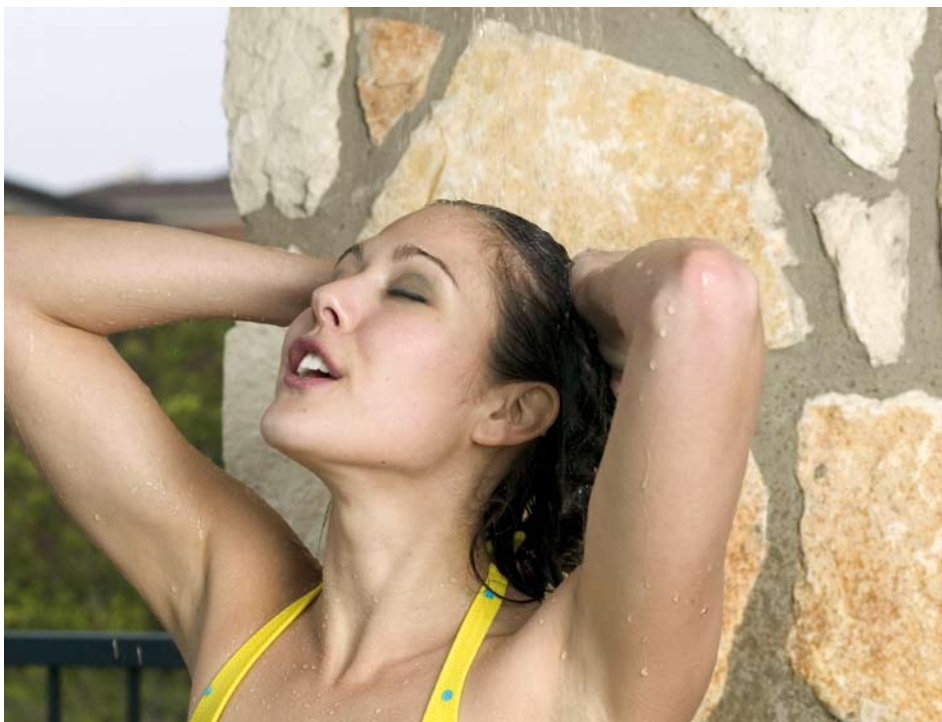


# Teamwork fürs Bad

Der Entwässerungsanbieter Kessel und Lux Elements, Hersteller von Hartschaumplatten für den Bau- und Sanitärbereich, arbeiten im Segment Premium-Duschelemente zusammen. Dazu wird Kessel die bodenbündigen Hartschaum-Duschelemente aus der Produktreihe TUB mit Grundkörpern und Aufsatzstücken aus seiner Badablaufkollektion ausstatten. Die Kooperation soll vor allem Ersteller hochwertiger Privat- und Gewerbebäder ansprechen. Bereits im Handel erhältlich ist TUB-LINE mit der Design-Duschrinne Linnearis Super60.



## Kontakt

Kessel

85101 Lenting

Telefon (0 84 56) 2 71 09

Telefax (0 84 56) 2 71 11

[www.kessel.de](http://www.kessel.de)



## Auf einen Blick

- ▶ Duschelement und Ablauf werkseitig aus einem Guss
- ▶ Ablaufaufbau nur 69 mm hoch
- ▶ Anschluss DN 40
- ▶ Ablaufleistung 0,6 l/s

# Hochleistungsablauf

## mit waagerechtem Anschluss



Sollen die Regenwasserleitungen aus optischen Gründen – oder weil es einfach an Platz mangelt – im Beton oder in der Dachdämmung verschwinden, ist der neue EPAMS-HDE-Flachdachablauf UNO 24 ein Problemlöser. Mit einer Aufbauhöhe von nur 95 mm beträgt die Ablaufleistung satte 8,0 l/s.

### Kontakt

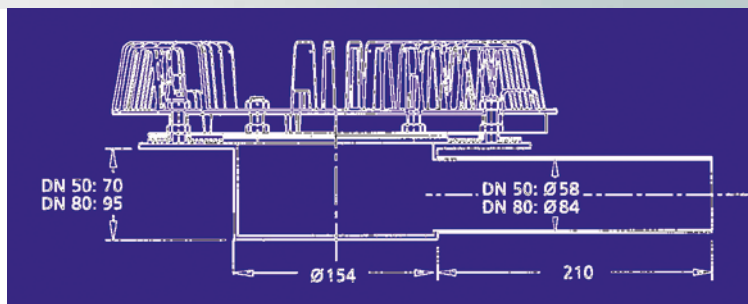
Saint Gobain HES

51149 Köln

Telefon (0 22 03) 9 78 40

Telefax (0 22 03) 9 78 42 00

[www.saint-gobain-hes.de](http://www.saint-gobain-hes.de)



### Auf einen Blick

- ▶ Edelstahlausführung
- ▶ Funktionsteil aus Aluminium-Legierung
- ▶ Funktionsteil mit Kies- und Laubfang
- ▶ Ablaufleistung 0,4 l/s bei DN 50 und 0,8 l/s bei DN 80
- ▶ Ablaufkörper mit Festflansch und aufgeschweißten Stiftschrauben
- ▶ Losflansch aus Aluminium zum Einklemmen von Dachbahnen

# Pressverbinder für heiße Anlagen

Mit dem neuen Pressverbinder Profipress S macht Systemanbieter Viega die Installation von Rohrleitungssystemen für Spezialanwendungen noch sicherer: Die weiß markierten Verbinder sind in den Dimensionen 12 bis 35 mm serienmäßig

mit einem FKM-Dichtelement ausgestattet. Im Dauerbetrieb bis 140 °C, kurzzeitig bis 280 °C belastbar, können die Verbinder in thermischen Solaranlagen oder Fernwärmenetzen eingesetzt werden.

## Kontakt

Viega

57428 Attendorn

Telefon (0 27 22) 61 15 45

Telefax (0 27 22) 61 13 81

[www.viega.de](http://www.viega.de)

## Auf einen Blick

- ▶ FKM-Dichtelemente
- ▶ Dauerbetriebstemperatur 140 °C
- ▶ Einsetzbar in Dampfanlagen, in Fernwärme-Heizungsanlagen und Solaranlagen
- ▶ Dimensionen 12 mm bis 35 mm mit integriertem Dichtelement
- ▶ Dimensionen 42 mm bis 108 mm mit separat geliefertem Dichtelement





# Wand-WC mit Stütz- und Haltegriffen



Die WC-Kompletteinheit mit neuem UP-Spülkasten UP320 aus dem Hause Geberit ermöglicht die normgerechte und statisch sichere Montage von rollstuhlgerechten Wand-WCs und Stützklappgriffen. Eine 6-Punkt-Befestigung zum Baukörper macht die Installation schnell und sicher.

*Kontakt*

*Geberit*

*88630 Pfullendorf*

*Telefon (0 75 52) 9 34 10 11*

*Telefax (0 75 52) 93 48 66*

*www.geberit.de*

## Auf einen Blick

- ▶ WC-Keramik in der Rohbauphase von 41 bis 46 cm Höhe einstellbar
- ▶ Wand-WC-Element mit Leerrohr (Nachrüstmöglichkeit eines Dusch-WC)
- ▶ Funk-WC-Steuerung (Batteriebetrieb möglich)
- ▶ Funk-Wandtaster zur Fernauslösung der Spülung

