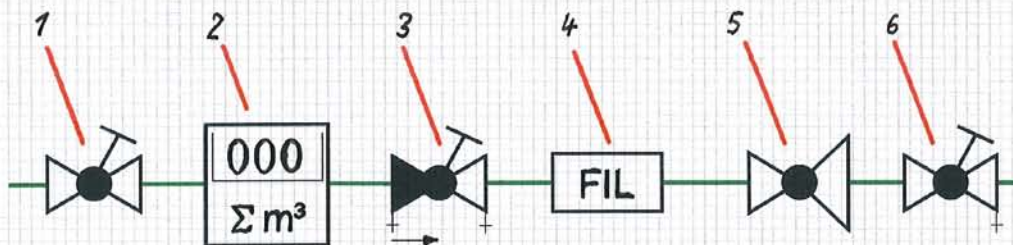


Name: Möhring Vorname: Andreas
 Ausbildungsjahr: 2.
 lfd. Blatt-Nummer 14 Woche vom 14.01.2008 bis 18.01.2008

ausgeführte Arbeiten, Berufsschulunterricht, betriebliche u. überbetr. Unterweisungen usw.	Einzel-Std.	Gesamt-Std.
MONTAG		
<i>Urlaub</i>	<i>1</i>	<i>1</i>
DIENSTAG		
<i>Berufsschule:</i>		
<i>Arbeitsplanung: Materialauszug für Trinkwasser-Hausanschluss erstellt</i>		<i>6,0</i>
<i>Sozi/Wi: Inhalte von Kaufverträgen</i>		
<i>Deutsch: Analyse von Fachzeitungen</i>	<i>6</i>	
MITTWOCH		
<i>Trinkwasserleitungen auf Dichtheit geprüft und Wasserspülung vorgenommen</i>	<i>4</i>	
<i>Baustelle abgeräumt, Material zur Firma gefahren und einsortiert</i>	<i>2</i>	<i>9,0</i>
<i>Kundendienst: Rohrbruch freigelegt</i>	<i>3</i>	
DONNERSTAG		
<i>Kundendienst: Material für Rohrbruchbeseitigung (verz. Stahlrohr) zusammengestellt, Rohrbruch beseitigt</i>	<i>8</i>	<i>8,0</i>
FREITAG		
<i>Kundendienst: Duschabtrennung aus Echtglas montiert</i>	<i>4</i>	
<i>Firmenwagen gewaschen und aufgeräumt</i>	<i>1</i>	<i>6,5</i>
<i>Ausbildungsnachweis und Bericht geschrieben</i>	<i>1,5</i>	
SAMSTAG		
Wochenstunden		
Bemerkungen:		
<u>21.01.2008</u> <i>Geider</i> ausbildender Meister Datum	<u>18.01.2008</u> <i>Möhring</i> Auszubildender Datum	<u>22.11.101</u> <i>Dietrich</i> Berufsschule Datum

Die Bauteile eines Trinkwasser-Hausanschlusses



Bauteilebenennung:

- 1 — Absperrventil ohne Entleerung
- 2 — Wasserzähler mit Wasserzählerbügel und Distanzstück
- 3 — Absperrventil mit Rückflussverhinderer, Prüföffnung und Entleerung
- 4 — Filter
- 5 — Druckminderer
- 6 — Absperrventil mit Entleerung

Anmerkungen:

- Absperrarmaturen dürfen auch Höhen sein, da sie nur geschlossen werden, wenn kein Wasser hindurchfließt (Wartungsarmaturen).
- Der Rückflussverhinderer kann auch als Einzelbauteil eingebaut werden.
- Ein Druckminderer muss eingebaut werden, wenn der Wasserdruck mehr als 5 bar beträgt.
- Filter sind vor Metall-Leitungen vorgeschrieben, vor Kunststoff-Leitungen werden sie empfohlen.
- Es sollten bevorzugt Rückspülfilter eingebaut werden.
- Bei Anschlussleitungen $\geq DN 50$ sollte ein Bodenablauf vorhanden sein (Rückstau-Ebene beachten!).
- Die Wasserzähleranlage muss einen Abstand zum Fußboden von ≥ 30 cm haben.