



Hier ist Ihre

BAUSTELLE

Haben auch Sie etwas Merkwürdiges entdeckt oder eine pfiffige oder mustergültige Installationslösung parat? Dann her mit den Fotos und ein paar erläuternden Zeilen dazu!

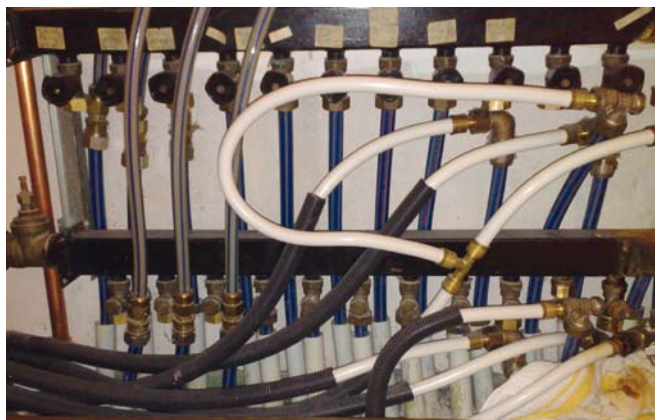
Redaktion SBZ Monteur | Postfach 40 11 | 58426 Witten |
E-Mail: scheele@sbz-online.de

FUSSBODENHEIZUNG

Herzliche Grüße vom Rohrdesigner

Schick mit Holz verkleidet war er, der Verteiler der Fußbodenheizung. Was sich mir beim Öffnen der Abdeckung zeigte, hat fast schon künstlerische Anklänge. Jedenfalls hatte ich nur die Aufgabe, das Leck an diesem „Werk“ abzudichten.

Benedikt Hemshorn
59065 Hamm



Ja, da muss man schon ein wenig grübeln, um den Sinn zu verstehen

Fragen zur Ausbildung oder Probleme? Die Redaktion hilft!

Sprechen Sie uns an!
Wir helfen Ihnen!
Auf Wunsch natürlich
absolut vertraulich!

SBZ Monteur-Redaktion
Stichwort: Vertraulich
Postfach 40 11, 58426 Witten
oder schnell per E-Mail an:
scheele@sbz-online.de

TRINKWASSERINSTALLATION

Absicherung auf dem Klo? – Wieso?

In öffentlichen Sanitärräumen muss ja ein Kaltwasser-Schlauchanschluss sein. Das ist klar. Aber sollte dieser Anschluss nicht auch mit einer Sicherungsarmatur ausgeführt werden? Bei der Vorstellung, dass jemand den Schlauch mal ins Urinal schieben könnte, wurde mir ganz anders zumute.

Markus Schreiber
58636 Iserlohn



Armatur ohne
Sicherung – lecker...



... und nebenan der
Küchenanschluss ... ?

Außenwandgerät mit Brennwertnutzen

Dieses Außenwandgerät wurde im Jahre 2008 neu installiert. Man beachte den Abstand der Abgasausmündung zum Fenster. Wie war das doch nach TRGI? Liegt die Ausmündung mehr als 25 cm unterhalb der Fensteroberkante, dann ist ein seitlicher Abstand von mindestens einem Meter nötig. Na, wenn das ein Meter sein soll, dann hat der Kollege ganz sicher einen anderen Zollstock. Merkwürdig: Der Schorni hat's so durchgewunken.

Dennis Brockmöller
22339 Hamburg



Fenster auf und Abgase rein – auch eine Art von Brennwertnutzung ...



DIE BRENNENDE FRAGE

Das SBZ Monteur-Fachforum

Auch eine brennende Frage parat? Haben Sie ein Problem, das nicht warten kann? Dann nutzen Sie doch unser Fachforum im Internet! Hier kann man sich mit Kollegen austauschen und gemeinsam profitieren: www.shk-fachfragen.de

Forum: SHK-Fachfragen Neues Thema

Forum > Zurück zum Thema > Sicherungseinrichtungen TW > Re: Sicherungseinrichtungen TW > Re: Re: Sicherungseinrichtungen TW

Re: Re: Sicherungseinrichtungen TW



Anja
06.03.09 08:36

[Zurück zum Thema](#)

[Beitrag](#)

[Antworten](#)

[Zitieren](#)

Hallo zusammen!

Hier sollte man noch darauf hinweisen, dass auch im häuslichen Bereich ein Einlauf unterhalb des Wannensrandes mit einem Rohrunterbrecher A2 abgesichert werden muss, wenn es sich um eine Whirlwanne handelt, die ab und an desinfiziert werden muss. Sicherungskombi geht also nur für die normale Wanne in der Wohnung.

Grüß Anja

Forum: SHK-Fachfragen Neues Thema

Forum > Zurück zum Thema > Sicherungseinrichtungen TW > Re: Sicherungseinrichtungen TW

Re: Sicherungseinrichtungen TW



loeti
05.03.09 21:52

[Zurück zum Thema](#)

[Beitrag](#)

[Antworten](#)

[Zitieren](#)

Hallo,

nach der DIN EN 1717 mit einem Rohrbelüfter und Rückflussverhinderer Sicherungskombination (Typ HD) der 250mm über dem höchstmöglichen Nichttrinkwasserspiegel installiert sein muss. Solche Lösungen gibt es bereits von Herstellern die UP-Armaturen anbieten (I-Box von hansgrohe ist Eigensicher nach DIN EN 1717 bis Flüssigkeitskategorie 3). Natürlich ist auch noch der Rohrunterbrecher Typ A2 nach DIN 1988 erlaubt (D8 nach DIN EN 1717). Dieser ist dann 150 mm über dem höchstmöglichen Nichttrinkwasserspiegel installiert werden.

Grüße
loeti

Forum: SHK-Fachfragen

Forum > Zurück zum Thema > Sicherungseinrichtungen TW

Sicherungseinrichtungen TW



Crissi49
05.03.09 18:24

[Zitieren](#)

Hallo zusammen! Wie sichert ihr in der Praxis Trinkwasserleitungen ab, wenn der Einlauf zur Badewanne unterhalb des Wannensrandes liegt? (Haus und Wohngebäude Flüssigkeitskategorie 3)