

Gasheizen mal anders

Dieser Gaskamin bringt sichtbar die Wärme ins Haus. Statt sich in einem Heizkessel zu verstecken, sind beim Luna Gas 1600 die Flammen sichtbar. Ohne das Hereintragen und Nachlegen des für Kamine üblichen Brennholzes, strömt hier der Brennstoff mühelos nach. Der eigentliche Verbrennungsmechanismus ist einfach nur vom Heizungskeller ins Wohnzimmer gerutscht und bietet dort bei gleicher Sicherheit die Atmosphäre einer offenen Verbrennung. Der Komfort kann durch die Fernbedienung als hervorragend bezeichnet werden. Der feuerungstechnische Wirkungsgrad kann sich dabei durchaus sehen lassen. Nicht jeder holzbetriebene Kamin kann da mithalten.



Kontakt

EM Energiedesign

A-4881 Straß im Attergau

Telefon 0043 (76 67) 2 06 35

Telefax 0043 (76 67) 2 06 35

www.m-design.cc

Auf einen Blick

- ▶ Leistung: 11,9 kW
- ▶ Gewicht 170 kg
- ▶ Abmessungen: 1523 x 406 mm
- ▶ Wirkungsgrad: 85,2 %
- ▶ Anschluss: 150/100 oder 200/130, jeweils konzentrisch
- ▶ Fernbedienung per Funk



Reales Bild parallel zur Thermografie

Die neue Flir E30bx ist nun mit einer Tageslichtkamera ausgestattet. Ein Tageslichtbild wird oft als Vergleichsbild zum Wärmebild verwendet. Es zeigt den Fachkräften, die mit der Reparatur beauftragt sind, genau, wo sich die Problemstelle befindet. Die Tageslichtkamera produziert Bilder mit 2 Megapixeln Auflösung. Durch einen einzigen Tastendruck speichert die Kamera Wärmebild und Tageslichtbild gleichzeitig ab. Eine an der Vorderseite der Kamera installierte LED-Leuchte sorgt dafür, dass auch bei schlechteren Lichtverhältnissen hochwertige Realbilder aufgenommen werden.

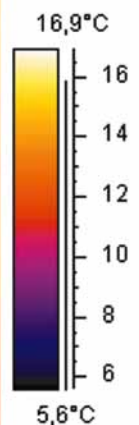
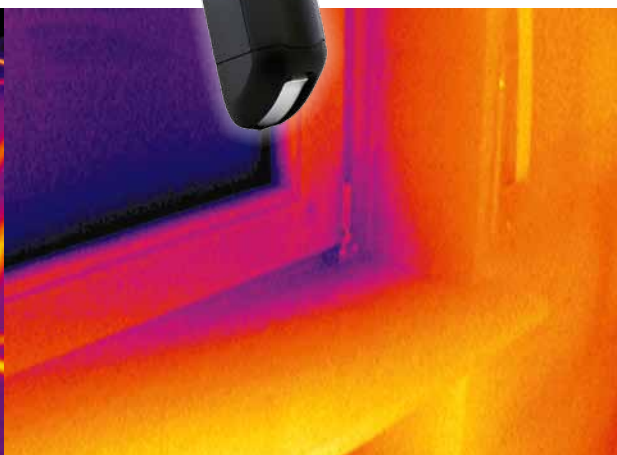
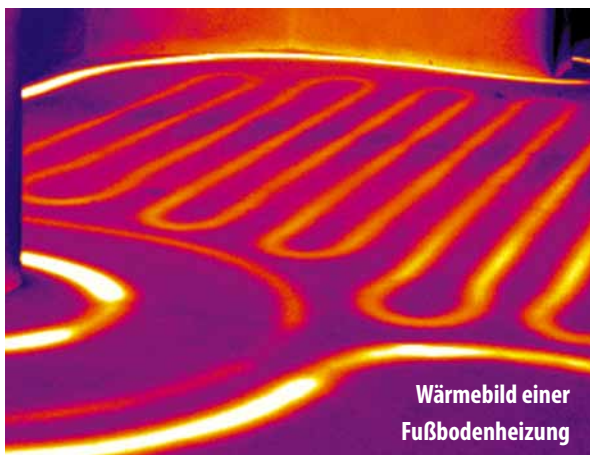
Wie alle Modelle der Ebx-Serie besitzt auch die FLIR E30bx einen Laserpointer, der den Anwender bei der Zuordnung der heißen Stelle auf dem Infrarotbild zum Problembereich auf dem physikalischen Ziel vor Ort unterstützt. Unter Wärmebildtechnik versteht man die Verwendung von Kameras mit speziellen Sensoren, die die von einem Objekt abgestrahlte Wärmeenergie „sehen“. Wärme- oder Infrarotenergie zählt zum unsichtbaren Lichtspektrum, da die Wellenlänge zu lang ist, um vom menschlichen Auge erkannt zu werden.

Auf einen Blick

- ▶ Auflösung Tageslichtbild: 2 Megapixel
- ▶ Auflösung Wärmebild: 160 x 120 Pixel
- ▶ erkennbare minimale Temperaturunterschiede von 0,1 K
- ▶ Messtemperaturbereich -20 bis $+120$ °C
- ▶ 3,5" große LCD-Touchscreen
- ▶ staub- und spritzwassergeschütztes Gehäuse nach Schutzart IP43



Kontakt
 Flir
 60437 Frankfurt
 Telefon (0 69) 95 00 90-0
 Telefax (0 69) 95 00 90 40
 www.flir.de



Gewindedichtfaden

Das Abdichten von Gewindeverbindungen erfolgt oft noch traditionell mithilfe von Hanffäden. Der Vorgang der Einhanfens erforderte immer schon einiges Geschick und Zeit. Im Vergleich zu Hanf erfolgt die Arbeit mit dem Gewindedichtfaden von Tangit bis zu 55% kostengünstiger und bis zu 45% schneller (gemäß REFA-Studie). Die Verwendung zusätzlicher Pasten, wie bei Hanf-Verarbeitungen, wird überflüssig. Tangit Unilock eignet sich sowohl für Gewinde aus Metall und Kunststoff als auch speziell für konisch-zylindrische Gewinde. Das schnell zu verarbeiten-

de Produkt dichtet Wasser-, Gas- und Druckluftleitungen sofort ab. Da die Gewindedichtfäden leicht nachjustierbar sind und einen optimalen Sitz ermöglichen, ist auch die Ausrichtung von Auslaufhähnen und Anschlussgewinden mit diesem Dichtmaterial einfach. Die vorbeschichteten Polyamidfäden lassen sich gebrauchsfertig aus dem praktischen Spender dosieren. Dieser bietet Verarbeitern übrigens viele wirtschaftliche Vorteile: Ein Spender ersetzt circa 20 Rollen Teflon®-Band und reicht mit einem Inhalt von 160m für circa 400 Gewinde bei Halb-Zoll-Metallgewinden. Tangit Unilock wurde von der Deutschen Vereinigung des Gas- und Wasserfaches (DVGW) zertifiziert.



Kontakt
 Henkel AG & Co. KGaA
 40589 Düsseldorf
 Telefon (02 11) 79 70
 Telefax (02 11) 7 9740 08
 www.henkel.de

Auf einen Blick

- ▶ Zeitersparnis gegenüber Eindichtung mit Hanf: 45 %
- ▶ Kostenersparnis gegenüber Eindichtung mit Hanf: 55 %
- ▶ keine zusätzlichen Pasten notwendig
- ▶ für Metall- und Kunststoffgewinde
- ▶ geeignet für Gas-, Wasser- und Druckluftleitungen
- ▶ Spender reicht für ca. 400 Halb-Zoll-Gewinde
- ▶ zertifiziert vom DVGW

Für Lötis

Als Profi-Werkzeug bietet Sievert AB den professionellen Klempnern und Dachdeckern einen tragbaren, propangasbetriebenen LötKolben an. Der neue PSI 3380 ist ausgestattet mit einer speziell entwickelten eingebauten, austauschbaren Gasflasche im Handgriff. Dies bringt Flexibilität und Schnelligkeit bei der Arbeit. Der PSI 3380 eignet sich für Klempnerarbeiten und als Ergänzung zu den im Unternehmen vorhandenen Lötbrennern mit externer Gasflasche. Dank der Verwendung von Materialien wie Titan und Aluminium ist es gelungen, einen tragbaren LötKolben zu entwickeln, der mit eingesetzter Gasflasche nur 810g wiegt. Die praktische Größe und das geringe Gewicht vereinfachen beispielsweise das Arbeiten in engen Räumen. Der LötKolben lässt sich mittels Knopfdruck einschalten und ruht bei Bedarf auf einem festen Stützbein, das komplett in den Handgriff eingeklappt werden kann. Der Brenner ist mit einem effizienten Windschutz ausgestattet, der die Flamme umschließt, wodurch der



LötKolben windstabil wird. Die Abschirmung hält bei niedrigen Temperaturen auch den Lötbolzen warm und schützt zugleich angrenzendes Material vor der Flamme. Die speziell entwickelte Gasflasche erhöht die Sicherheit bei der Anwendung, weil die Flamme des Brenners stets stabil ist, ganz gleich, in welcher Position der LötKolben angewendet wird.

Auf einen Blick

- ▶ Gewicht mit Gasfüllung: 810 g
- ▶ Startbereitschaft mittels Einknopf-Bedienung
- ▶ leichter Austausch der Gasflasche
- ▶ effizienter Windschutz
- ▶ flexibles Stützbein zur Ablage
- ▶ erhöhte Sicherheit



Now and then

Kontakt

Sievert GmbH

51149 Köln

Telefon (0 22 03) 9 31 00

Telefax (0 22 03) 9 31 70

www.sievert.se