

FIT IM FACH

Stellen Sie es fest. Und so geht's: Erst einmal das Rätsel lösen bzw. die passenden Antworten ankreuzen (immer nur eine Antwort auswählen). Und dann im Internet nachsehen, ob man richtig gelegen hat: www.sbz-monteur.de → Das Heft → Fit im Fach: Lösungen

Wasserführende Kamin- und Pelletöfen



1. Sonderform eines Ladespeichers mit deutlicher Temperaturschichtung
2. Thermische Ablaufsicherung dient zur... (ü = ue)
3. Wasserbehälter zur Wärmeenergiespeicherung
4. Anderes Wort für nicht erschöpfliche Energiequelle
5. Betriebsart mit zwei Wärmeerzeugern
6. Sauerstoffquelle zur Verbrennung von Holz
7. Bauteil zur Verhinderung von schwerkraftbedingter Zirkulation
8. Dient zur Ableitung der Abgase nach außen
9. Weitestgehend CO₂-neutraler Brennstoff (Mehrzahl)
10. Übliches Volumenmaß beim Handel mit Holz
11. Den wasserseitigen Anschluss einer Heizung betreffend
12. Fachwort für die erste einer Verbrennung zugeführte Luft (ä = ae)
13. Prinzip einer langfristig angelegten Holzwirtschaft
14. Emission, die beispielsweise durch Filterung gemindert werden kann
15. Aggregat zur Ladung des Pufferspeichers
16. Abkürzung für Sicherheitsventil
17. Abkürzung für Bundes-Immissionsschutzverordnung
18. Bauteil, zur Anhebung der Rücklauftemperatur
19. Teil der Instandhaltung in regelmäßigen zeitlichen Abständen
20. Vermittelt mittels elektrischem Signal Infos zur Temperatur von Anlagenkomponenten (ü = ue)
21. Material zur feuerbeständigen Ausmauerung von Kaminen
22. Bauteil zur bedarfsgerechten Koordinierung von Heizungskomponenten
23. Abkürzung für die thermische Ablaufsicherung
24. Umgangssprachlich für eine Oxidation unter Abgabe von Wärme
25. Berufsbezeichnung der schwarzen Zunft
26. Anderes Wort für den gleichzeitigen Betrieb zweier Aggregate
27. Erfolgt bei Überhitzung eines Kessels bei Wechsel des Aggregatzustandes von Wasser
28. Fachwort für die gleitende Anpassung der Wärmeleistung an den Bedarf
29. Vorratsbehälter für Pellets
30. Übliche Einheit für die Leistung als Kürzel
31. Fachwort für die dritte einer Verbrennung zugeführte Luft (ä = ae)
32. Fachwort für die zweite einer Verbrennung zugeführte Luft (ä = ae)
33. Die Wärme betreffend
34. Weitestgehend CO₂-neutraler Brennstoff
35. Betriebsart mit nur einem Wärmeerzeuger
36. Anderes Wort für den entstehenden Auftrieb im Schornstein
37. Abkürzung für Membranausdehnungsgefäß
38. Brennholzlagerung dient auch der...
39. Bauliche Besonderheit (Schleife) zur Verhinderung von schwerkraftbedingter Zirkulation

Wasserführende Kamin- und Pelletöfen

1 2 3 4 R 5 6
7 W E F T B A 8
9
10
11 L 12 P 13 N 14
15 L 16 T 17 M 18 V 19 W 20 M 21 S 22 2 23 M 24 R 25 S H T 26 B 27 M N 28 O 29 N 30 N 31 E U 32 5 6 33 3 34 R 35 O E N 36 4 13 37 M A 38 T C 39 T 8 3 1 N

Anlage zur Gebäudebeheizung

1 2 3 4 5 6 7 8 9 10 11 12 13 14

Grafische Symbole nach DIN EN 806

1. PWC 80

- 1. Trinkwasserleitung, kalt, Nennweite 80
- 2. Partikel-Wälzlager-Cirkulation mit 80 Umdrehungen
- 3. Strich mit Eigenname
- 4. portabler Wasserinhalt ca. 80 Liter
- 5. perforiertes Wasser-Closett aus den 80ern

2. 


- 1. Flieger von hinten
- 2. umgedrehtes T
- 3. Abzweig, einseitig
- 4. Linienpunkt
- 5. Treffpunkt

3. 

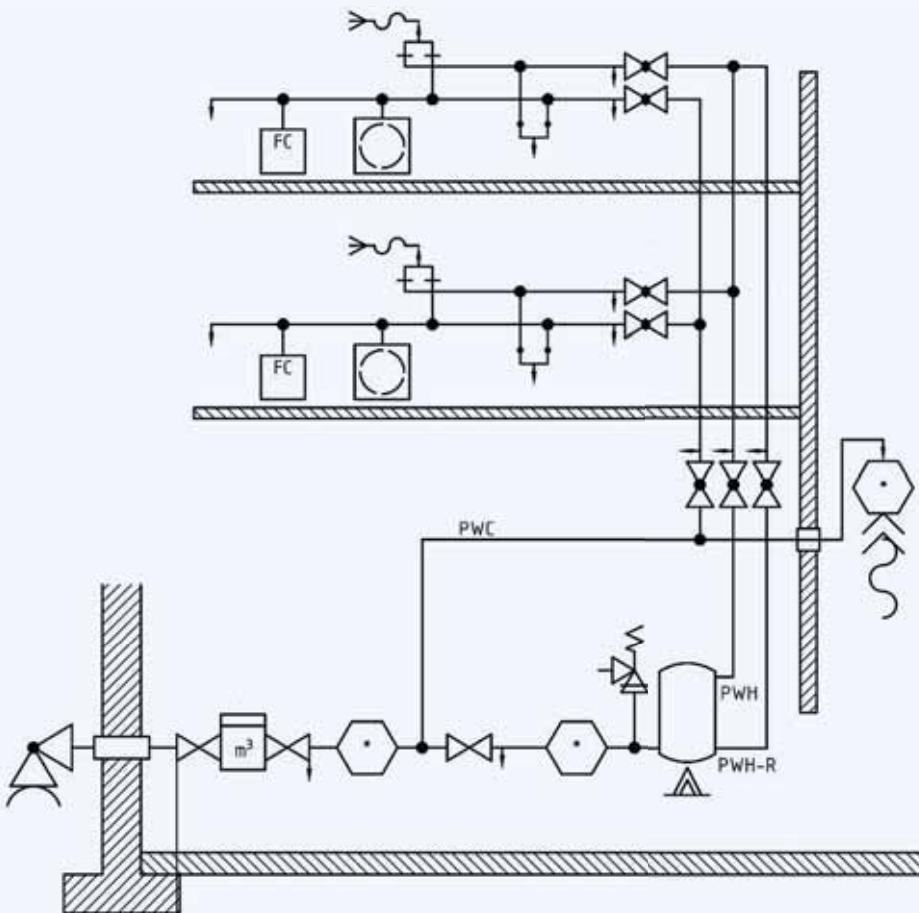
- 1. ungewöhnlicher Rohrverlauf
- 2. Schlauchleitung
- 3. Wellenausgleich
- 4. Druckschwankungen
- 5. ungewisser Rohrverlauf

4. 

- 1. Überbogen
- 2. Dehnungsbogen
- 3. Verlauf durch Tunnel
- 4. versteckter Verlauf
- 5. Verlauf ohne Versatz

5. 

- 1. unterstützter Rohrverlauf
- 2. Dreieckslötung
- 3. Trichromatische Asymmetrie
- 4. Gefahrenpunkt
- 5. Leitungsbefestigung





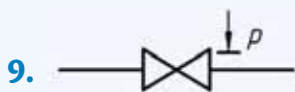
- 1. Schutzhülse
- 2. Brandschutzmanschette
- 3. Splittung auf Drei-Rohr-Verlauf
- 4. Gewindeverbindung
- 5. Mehrschichtverbundrohr



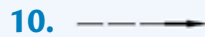
- 1. Dreiecksbeziehung
- 2. Absperrarmatur
- 3. gegenläufige Pumpen
- 4. zwei Dioden
- 5. Einbauteile



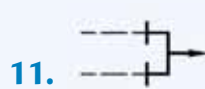
- 1. Teilchenrückhaltung
- 2. Kollisionspunkt
- 3. Unterzug
- 4. Freistromventil, Schieber
- 5. Dopplereffekt



- 1. Passstück
- 2. Permanentmagnet
- 3. Polarisation
- 4. Druckminderer
- 5. Ventil mit Pressverbinder



- 1. Fließrichtungsangabe
- 2. Ausstoßseite
- 3. Auslaufventil, Entleerungsventil
- 4. Druckseite
- 5. Einwegventil



- 1. Wandmischbatterie
- 2. Installationsschacht
- 3. Doppelwaschgelegenheit
- 4. Kernbohrung
- 5. Kreuzungspunkt



- 1. handgebogenes Rohrstück
- 2. Schlauchbrause
- 3. Gabelpunkt
- 4. S-Stück für Wandanschluss
- 5. Stativ mit Gelenk



- 1. Anlage für Fußballclub
- 2. Schachtverlauf, flach
- 3. Focus auf Hygiene
- 4. Spülkasten
- 5. Rohrkanal



- 1. Hexagon
- 2. Sicherungsarmatur
- 3. Bleileitung
- 4. Schwebstofffilter
- 5. Punktschweißung



- 1. Anschluss für Gießkanne
- 2. Rinnenanschluss
- 3. Überlauf
- 4. freier Auslauf, Systemtrennung
- 5. Flanschverbindung



- 1. Rohrunterbrecher
- 2. isoliertes Rohrstück
- 3. Rohrverlauf in Wand
- 4. Tauchhülse
- 5. Leitungstrasse



LÖSUNGEN

Im Internet nachschauen, ob man richtig
gelegen hat unter:
www.sbz-monteur.de → Das Heft →
Fit im Fach: Lösungen