

FIT IM FACH

Stellen Sie es fest. Und so geht's: Erst einmal das Rätsel lösen bzw. die passenden Antworten ankreuzen (immer nur eine Antwort auswählen). Und dann im Internet nachsehen, ob man richtig gelegen hat: www.sbz-monteur.de → Das Heft → Fit im Fach: Lösungen

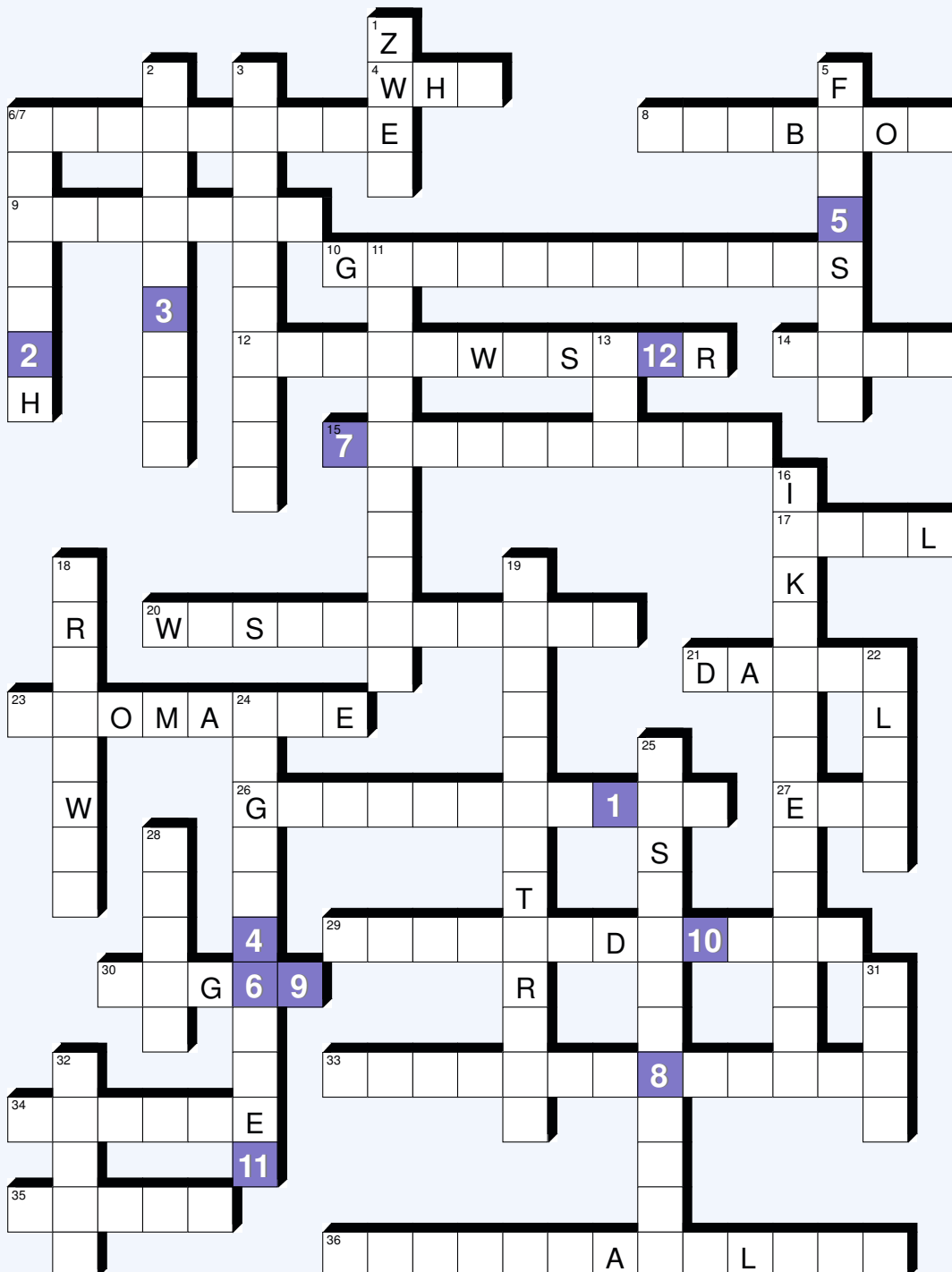
Eigenschaften von Wasser

Bild: NightCat



1. Anzahl der Wasserstoffteilchen im Wassermolekül
2. Eigenschaft von reinem Wasser, den Geruch betreffend
3. Elementarer Bestandteil von Wasser
4. Abkürzung für Wasserhaltungsgesetz
5. Einer der Aggregatzustände von Wasser (ü = ue)
6. Wasser mit einem pH-Wert größer als 7 gilt als...
7. Sanitärgegenstand zur Wasserfüllung in einem Bad
8. Eigenschaft von reinem Wasser, die Optik betreffend
9. Künstliches Becken zur Bevorratung von Wasser
10. Eigenschaft von reinem Wasser, den Geschmack betreffend
11. Temperatur in Grad Celsius, bei der Wasser unter normalen Bedingungen verdampft
12. Wasser, welches für den menschlichen Verzehr geeignet ist
13. Oberirdische ausgedehnte Ansammlung von stehendem Wasser
14. Temperatur in Grad Celsius für die höchste Dichte von Wasser
15. Maßeinheit zur Abrechnung eines verbrauchten Wasservolumens
16. Eigenschaft von Wasser beim Zusammendrücken
17. Temperatur in Grad Celsius, bei der Wasser gefriert
18. Abkürzung für Trinkwasserverordnung
19. Auch im Wasser nachweisbare Darmbakterien
20. Elementarer Bestandteil von Wasser
21. Einer der Aggregatzustände von Wasser
22. Oberirdische natürliche Ableitung von fließendem Wasser
23. Das besondere Verhalten von Wasser bezeichnet man als...
24. Stäbchenförmige Bakterien, die in natürlichem Wasser vorkommen
25. Herstellungsvorgang von sehr reinem Wasser
26. Bezeichnung für unterirdisch vorkommendes Wasser
27. Einer der Aggregatzustände von Wasser
28. Wasser mit einem pH-Wert kleiner als 7 gilt als...
29. Verbindung, die zur Bildung von Kohlensäure notwendig ist
30. Den natürlichen Niederschlag von Wasser bezeichnet man als...
31. Wasser mit hohem Gehalt an Calcium- und Magnesiumsalzen gilt als...
32. Volumeneinheit zur Abrechnung der Flüssigkeitsvolumen von Getränkeflaschen
33. Zählrichtung zur Ermittlung des Wasserverbrauchs (ä = ae)
34. Liegt für Wasser bei 1000 kg/m³
35. Wasser mit niedrigem Gehalt an Calcium- und Magnesiumsalzen gilt als...
36. Ermittlung der Bestandteile von Wasser

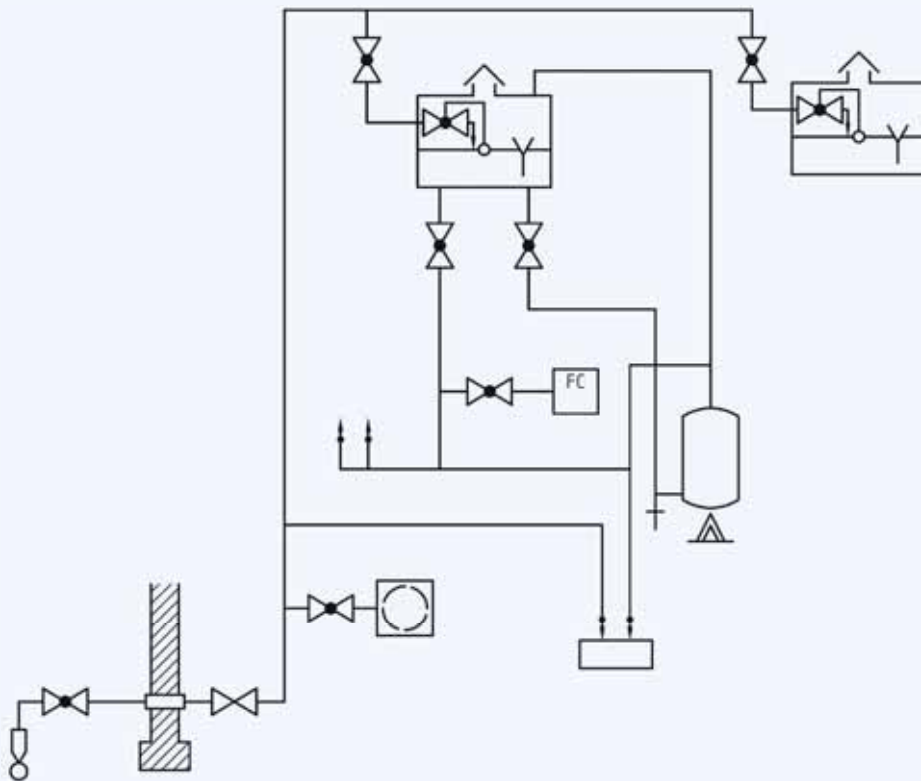
Eigenschaften von Wasser



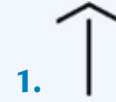
Erzeugt künstlich die weiße Pracht in einem Skigebiet

1 2 3 4 5 6 7 8 9 10 11 12

Grafische Symbole nach DIN EN 806



Nachfolgend sehen Sie eine Auswahl von Symbolen, die Sie zur schematischen Darstellung von Trinkwasserinstallationen nach DIN EN 806 verwenden können. Markieren Sie in den zugeordneten Bezeichnungen die jeweils einzig richtige.



- 1. Giebelseite des Hauses
- 2. Fließrichtung nach oben
- 3. Rohrbelüfter
- 4. Dachkonstruktion an Trinkwasser
- 5. Falleitung für Trinkwasser



- 1. Diode
- 2. Antennenanschluss
- 3. Erdungsanschluss
- 4. Rückflussverhinderer
- 5. Pumpstation



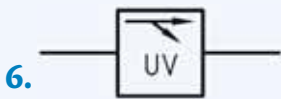
- 1. Absperrventil mit integriertem Rückflussverhinderer
- 2. Schutzbrillenpflicht
- 3. Zweigriffarmatur
- 4. T-Stück-Installation
- 5. Mischwasserpunkt



- 1. Glasanteil in Leitung
- 2. UV-Strahlung zur Desinfektion
- 3. Trennsystem
- 4. Zwangsbelüftung
- 5. Rohrtrenner



- 1. Sicherheitsventil, federbelastet
- 2. Druckerhöhung
- 3. UTM-Gitter
- 4. Blitzableiter
- 5. Drallkörperfixierung



- 1. Abzweig zur Umkehrverzifferung
- 2. Bildschirm mit Universalanzeige
- 3. Online-Eingabe
- 4. Desinfektionsanlage mit UV
- 5. Gerätehalter



- 1. Mechanischer Filter
- 2. Tropfenabscheider
- 3. Polymertitration
- 4. Überkreuzführung von Leitungen
- 5. Kreuzt Fahrweg



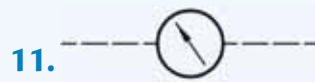
- 1. Ventildeckeldichtung
- 2. Vertikalbremse
- 3. Flüssigkeitspumpe mit mech. Antrieb
- 4. Kreis-Dreiecksschaltung
- 5. Helmpflicht



- 1. Rotationszerstäuber
- 2. Liftlokation
- 3. Transmissionanschluss
- 4. Waschmaschine
- 5. Kreisverbindung



- 1. Duo-Galgen-Verknüpfung
- 2. Geschirrspüler
- 3. Augenbrauenschutzpflicht
- 4. Duschanlage
- 5. Reihendusche



- 1. Mischbatterie
- 2. Umschaltung für kalt-warm
- 3. Tropfbecken
- 4. Zeitsteuerung
- 5. Messgerät mit Anzeige



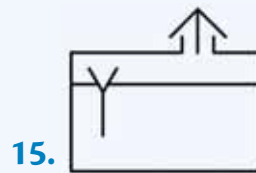
- 1. Außenfühlerhülse
- 2. Tauchhülse
- 3. Kalibrierpunkt
- 4. Frostschutz
- 5. Thermometer



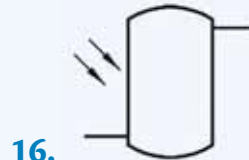
- 1. Manometer
- 2. Parkanschluss
- 3. Pascalverifizierer
- 4. Partneranschluss
- 5. geodätisch Parterre



- 1. Klebespender
- 2. Minutenmeter
- 3. Dreibeinsequenzer
- 4. Wasserzähler
- 5. Schaukasten, allgemein



- 1. Trinkwasserbehälter
- 2. Hausanschluss
- 3. Versorgungszugang
- 4. Minimalconfiguration für Haus
- 5. Bedarfspunkt des Anschlusses



- 1. Notstromaggregat
- 2. Nebelkammer
- 3. Fokussiereinrichtung
- 4. Trinkwassererwärmer, solar beheizt
- 5. Revisionsöffnung



LÖSUNGEN

Im Internet nachschauen, ob man richtig gelegen hat unter:
www.sbz-monteur.de → Das Heft →
 Fit im Fach: Lösungen