



Hier ist Ihre

BAUSTELLE

Haben auch Sie etwas Merkwürdiges entdeckt oder eine pfiffige Installationslösung parat? Dann her mit den Fotos und ein paar erläuternden Zeilen dazu!

Redaktion SBZ Monteur | Windmühlenberg 1 | 59368 Werne |
E-Mail: held@sbz-online.de

TRINKWASSERGEFÄHRDUNG

Neue Ideen zum alten Thema

Der gute alte Heizungskugelhahn, rechts im Bild, wird für die Absperrung der Nachspeisung der Regenwasseranlage mit Trinkwasser genutzt.

Die Zuleitung des direkt an die (hier sogar rückstaugefährdete) Abwasserleitung angeschlossenen Sicherheitsventils ist extra nicht isoliert, um damit in diesem warmen Heizungs-Trocken-Waschkeller die Zuchtergebnisse von allem, was so richtig lecker ist, zu optimieren.

Der Warmwasserspeicher steht übrigens am anderen Ende des Raums, die Leitung zum Sicherheitsventil wurde dann einfach nach der Speicher-Sicherheitsgruppe abgegriffen und als ca. 8 m lange Stichleitung ausgeführt.

Birk Rittermeier
Hattingen



Fragen zur Ausbildung oder Probleme? Die Redaktion hilft!

Sprechen Sie uns an! Wir helfen Ihnen!

Auf Wunsch natürlich absolut vertraulich!

SBZ Monteur-Redaktion, Stichwort: Vertraulich
Windmühlenberg 1, 59368 Werne, oder schnell
per E-Mail an: held@sbz-online.de



STETER FLUSS

Waschmaschinen-Test oder was?

Bei der Wartung eines Ölkessels fiel uns etwas auf!

Irgendwas an diesem Waschmaschinenanschluss war anders...

M. Mies

Linnich



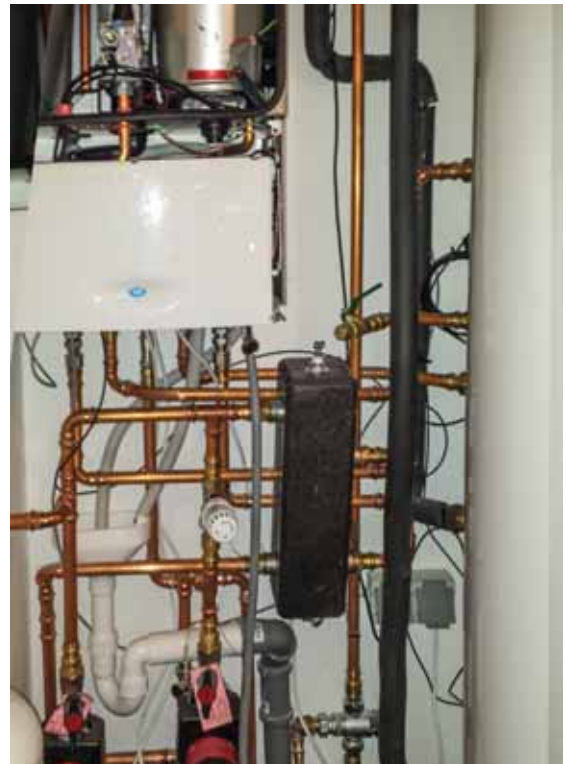
ÜBERGANG AUF SCHLAUCH

Da geht immer etwas

Mit dieser geistreichen Konstruktion konnte dann doch der „korrekte“ Übergang vom Trinkwasserabgang auf einen Schlauch ermöglicht werden. Gut, dass es Thermostatventile gibt!

Dogan unchained

Frankfurt



HIGH-END-LÖSUNG

Keine Raumfähre!

Man versicherte der Redaktion des SBZ Monteur, dass es sich hier ganz sicher nicht um ein geheimes Projekt der Raumfahrtbehörde handelt, sondern um eine Heizungsanlage.

Jörg Schulte

Dohren