



Hier ist Ihre

## BAUSTELLE

Haben auch Sie etwas Merkwürdiges entdeckt oder eine pfiffige Installationslösung parat? Dann her mit den Fotos und ein paar erläuternden Zeilen dazu!

Redaktion SBZ Monteur | Windmühlenberg 1 | 59368 Werne |  
E-Mail: held@sbz-online.de



STANDARDS IM NEUBAU

## Ein Vorzeigeobjekt

In einem öffentlichen Gebäude in Dortmund fand ich diesen Anschluss eines Heizkörpers. Wohlge-merkt, in einem Neubau und nach Abnahme durch den Bauherrn. Was da noch alles verdeckt und in Schächten schlummert, möchte ich gar nicht sehen! Oder doch?

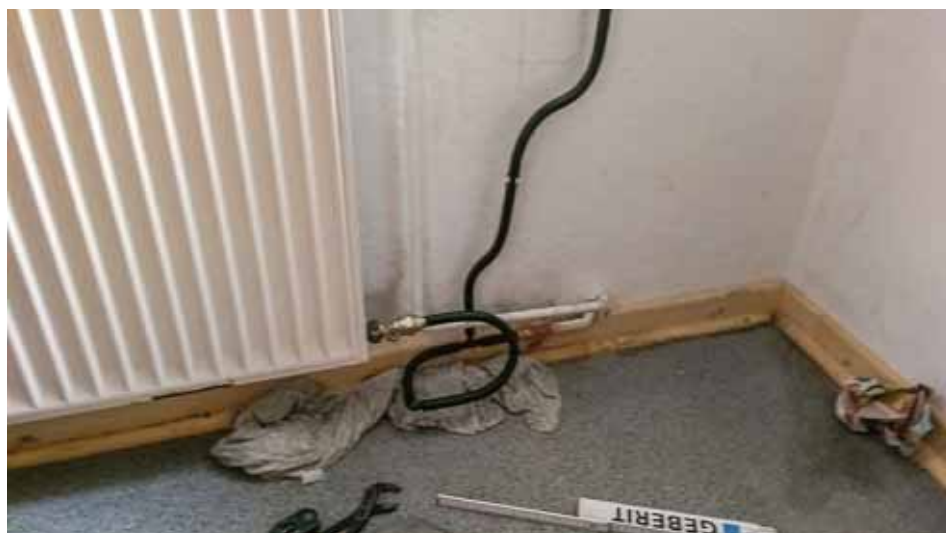
Elmar Held  
59368 Werne

LÄUFT BEI DIR

## Wenn Kollege Fummelflinkefinger aktiv wird

Im Heizungsbau kann man natürlich hervorragende handwerkliche Leistungen sehen, so wie hier. Endlich traut sich mal einer an die neuen Techniken. Das funktioniert prima, geht schnell, hält ewiglich und sieht gut aus.

Nils Johnson  
55262 Heidesheim





**GEHT DOCH!**

## Orientierung nur mit Karte?

Nicht nur, dass hier eine ansprechende handwerkliche Arbeit geleistet wurde. Nein! Um den Gasfluss irgendwie zu verwirren, wurde mehrfach umgelenkt. Nach dem Glauben des Installateurs vor Ort (gleichzeitig der Dorf-Schamane) kann man auf diese Weise den Kohlenstoff vom Wasserstoff trennen: Das Molekül verliert einfach die Orientierung.

**Isil Gsundsofort  
Tukschistan**

**BLEIROHR ...**

## ... eine unendliche Geschichte?

Immer wieder kann man es entdecken. Dabei ist die Verwendung von Bleirohr schon lange nicht mehr fachgerecht. Und der Verbleib von Bleirohr in Trinkwasserinstallationen ist einfach nicht mehr zeitgemäß, weil es die Qualität des Trinkwassers erheblich beeinträchtigt. Also, raus damit!

**Isaia Scifo  
Gelsenkirchen**

### Fragen zur Ausbildung oder Probleme? Die Redaktion hilft!

Sprechen Sie uns an! Wir helfen Ihnen!  
Auf Wunsch natürlich absolut vertraulich!

SBZ Monteur-Redaktion, Stichwort: Vertraulich  
Windmühlenberg 1, 59368 Werne, oder schnell  
per E-Mail an: [held@sbz-online.de](mailto:held@sbz-online.de)

