



Hier ist Ihre

BAUSTELLE

Haben auch Sie etwas Merkwürdiges entdeckt oder eine pfiffige Installationslösung parat? Dann her mit den Fotos und ein paar erläuternden Zeilen dazu!

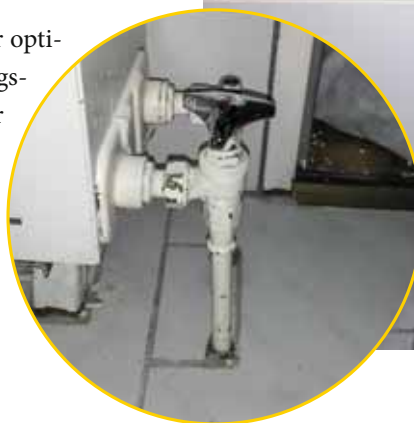
Redaktion SBZ Monteur | Windmühlenberg 1 | 59368 Werne |
E-Mail: held@sbz-online.de

THERMOSTATKOPF GANZ ANDERS

Retro ohne Schnickschnack

Ein Thermostatkopf im Retro-Style, noch dazu mit der optischen Anlehnung an die Sanitärtechnik. Zur Bedienungserleichterung muss man nicht einmal eine Temperatur einstellen. Bei einer Drehbewegung verstellt man einfach nur den Durchfluss durch den Heizkörper. Ein echter Hammer, der sicherlich reißenden Absatz finden wird. Warten wir die ISH im März ab.

Nils Johnson
Heidesheim



ERDUNGERSATZ

Statt zusätzlicher Leitung

Es gibt schon mal die Anforderungen elektrische Verbraucher zu erden. Liegt am betreffenden Montagepunkt eines solchen Gerätes kein Erdungsanschluss, kann man sich prima behelfen. Ein Plastikbecher, gefüllt mit Erde sollte als Vorrat für die ersten Monate reichen. Nachfüllen nicht vergessen!

Dümmner Gehtsnimmer
Baller Baller

DREIFACHE SICHERUNG!

Vierphasenanordnungs- sicherheitsketten- gedönskramabspernung

Die Zuleitung zu diesem Gasverbraucher kann mehrfach abgesperrt werden. Man kann dann vier Phasen unterscheiden:

Phase 1 > geöffnet

Phase 2 > dicht,

Phase 3 > dichter,

Phase 4 > am dichtesten.

Genial und doch so einfach!

Alexander Döhring

Gelsenkirchen



UMGEHUNGEN IM TREND

Schnörkel als echte Zierde

Na klar, man passt sich immer den Anforderungen von Design und Coolness an. Und das hier ist bezüglich Design und Coolness die absolute High-End-Lösung. Schöner kann man es kaum machen. Obwohl man hätte natürlich auch noch ein Teil des Rohres aus der Nische rausragen lassen können, als Stolperfalle und um damit zur Belustigung beizutragen. Aber man kann eben nicht immer alles haben.

Michael Grundmann

Incognita

Fragen zur Ausbildung oder Probleme? Die Redaktion hilft!

Sprechen Sie uns an! Wir helfen Ihnen!

Auf Wunsch natürlich absolut vertraulich!

SBZ Monteur-Redaktion, Stichwort: Vertraulich

Windmühlenberg 1, 59368 Werne oder schnell

per E-Mail an: held@sbz-online.de