

FIT IM FACH

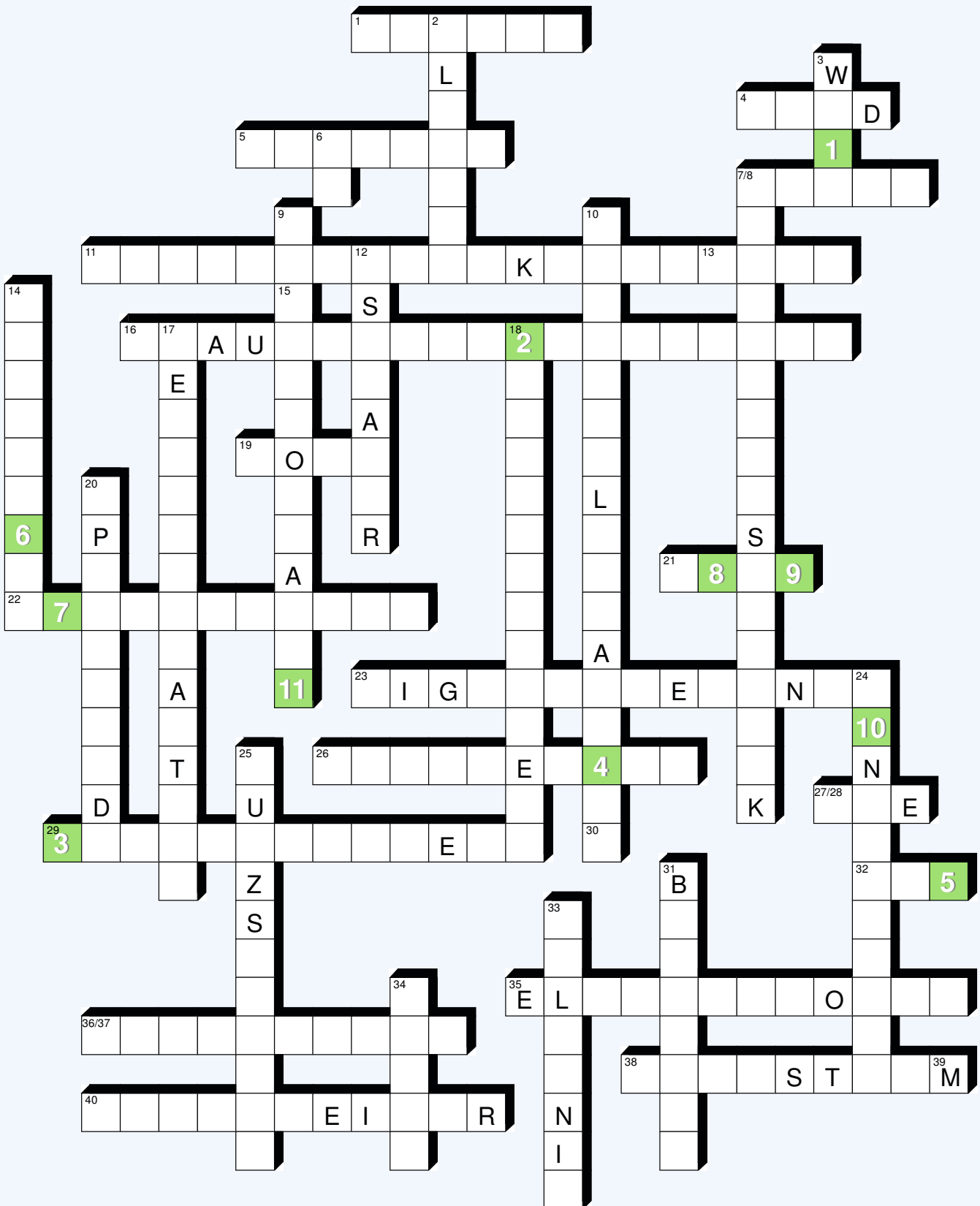
Stellen Sie es fest. Und so geht's: Erst einmal das Rätsel lösen bzw. die passenden Antworten ankreuzen (immer nur eine Antwort auswählen). Und dann im Internet nachsehen, ob man richtig gelegen hat:

www.sbz-monteur.de → Aktuelle Ausgabe → Fit im Fach: Lösungen

Elektrotechnik

1. Einheit für Stromstärke
2. Trägerelement für elektrische Bauteile
3. Abkürzung für eine verbreitete, kabellose Übertragung digitaler Daten
4. Gelblich glänzender, sehr guter elektrischer Leiter (Edelmetall)
5. Schalterbauteil für Verbraucher mit hohen Stromleistungen ($\dot{u} = ue$)
6. Abkürzung für Hertz
7. Beeinflussung von Abläufen nach einem vorgegebenen Plan
8. Typische Schwingung der Elektrotechnik
9. Gerät zur Anpassung einer Spannung
10. Schaltungsart, bei der sich die Kehrwerte der Widerstände addieren
11. Spezielles Kraftwerk zur Verstromung von Erdölprodukten und Gasen
12. Andere Bezeichnung für einen Nichtleiter
13. Abkürzung für Watt
14. Unterbricht die Stromversorgung bei einer Störung
15. Abkürzung für Ampere
16. Kraftwerk zur Verstromung von im Tagebau geförderten, festen Brennstoffen
17. Schaltungsart, bei der sich die Widerstände addieren
18. Kraftwerk zur Verstromung fester Brennstoffe
19. Einheit für elektrische Spannung
20. Opfert die eigene Substanz als Schutz vor Korrosion
21. Einheit für Leistung
22. Stromart mit gleichbleibender Polung
23. Technik der Informationsbearbeitung mit null und eins
24. Bauelement zum kurzfristigen Speichern elektrischer Ladung
25. Anderes Wort für zwei sich berührende Leiter
26. Schutzummantelung eines elektrischen Leiters
27. Abkürzung für Volt
28. Abk. für Verband der Elektrotechnik, Elektronik und Informationstechnik e.V.
29. Kraftwerk zur Verstromung radioaktiver Substanzen
30. Einheitenvorsatz für Milliarden
31. Beispiel für ein häufig eingesetztes galvanisches Element als Stromversorger
32. Abkürzung für eine genormte PVC-Mantelleitung
33. Technik zur Herstellung von metallischen Überzügen
34. Einheit für Frequenz
35. Strombetriebenes Bauteil zur Erzeugung einer Drehbewegung
36. Einheitenvorsatz für Tausend
37. Deutsche Bezeichnung für einen PTC-Widerstand
38. Drei Sinusströme
39. Einheitenvorsatz für Millionen
40. Deutsche Bezeichnung für einen NTC-Widerstand ($\beta = ss$)

Bild: James Thew / thinkstock



Wiederaufladbarer Speicher für elektrische Energie (ausgeschrieben)

- | | | | | | | | | | | |
|---|---|---|---|---|---|---|---|---|----|----|
| 1 | 2 | 3 | 4 | 5 | 6 | 7 | 8 | 9 | 10 | 11 |
|---|---|---|---|---|---|---|---|---|----|----|

Wärmeerzeugung

1. Welche Art von festen Brennstoffen werden in Deutschland zur Energiegewinnung in privaten Haushalten hauptsächlich eingesetzt?

- 1. Karton- und Papierreste
- 2. Holz und Kohle
- 3. Getreide und Stroh
- 4. Bitumen- und Farbreste
- 5. Hausmüll und Kunststoffreste

2. Die Vergasung von Holz zur Vorbereitung einer geordneten Verbrennung wird bezeichnet als ...

- 1. ...Panalyse
- 2. ...Thermolyse
- 3. ...Analyse
- 4. ...Pyrolyse
- 5. ...Zunderlyse

3. Welche hydraulische Komponente wird in der Regel hinter einen Scheitholzessel geschaltet?

- 1. Holzwaage
- 2. Thermosiphon
- 3. Pufferspeicher
- 4. Drainrohr
- 5. Stickoxidkonverter

4. Welche Technik kann einen Festbrennstoffkessel vor Schwitzwasserkorrosion schützen?

- 1. Starkgebläse
- 2. Ferrokodierer
- 3. Basiszyklon
- 4. Rücklaufanhebung
- 5. Thermische Ablaufsicherung

5. Die automatische Zuführung von Brennstoff als Hackschnitzel oder Pellet kann erfolgen durch ...

- 1. ... Schneckenförderer
- 2. ... Kettenbagger
- 3. ... Seilzugtrapeze
- 4. ... Brennstoffaufzüge
- 5. ... natürlichen Zug

6. Welche Form des Abbrandes wird für Festbrennstoffkessel eingesetzt?

- 1. Seitlicher Abbrand
- 2. Oberer oder unterer Abbrand
- 3. Alternierender Abbrand
- 4. Fallender Abbrand
- 5. Sinkender Abbrand

7. Eine sehr einfache und wenig effiziente Form der Ölverbrennung wird erreicht im ...

- 1. ... Ölsiedebrenner
- 2. ... Ölscheidebrenner
- 3. ... Ölselektionsbrenner
- 4. ... Ölverdampfungsbrenner
- 5. ... Ölzentrifugalbrenner

8. Die häufigste Form der Ölverbrennung findet statt im ...

- 1. ... Ölsezierungsbrenner
- 2. ... Ölverteilungsbrenner
- 3. ... Ölsprühbrenner
- 4. ... Ölverwirbelungsbrenner
- 5. ... Ölzerstäubungsbrenner

9. Welcher Druck wird üblicherweise in der typischen Ölpumpe eines Brenners erzeugt?

- 1. 1 bis 2 bar
- 2. 3 bis 6 bar
- 3. 7 bis 16 bar
- 4. 17 bis 32 bar
- 5. 33 bis 45 bar

10. Aus welcher Komponente eines Ölbrenners tritt das Heizöl in den Brennraum ein?

- 1. Ölauslass
- 2. Ölverdampfer
- 3. Öltrenner
- 4. Ölzirzensus
- 5. Öldüse

11. Welches Gerät steuert die Abschaltung eines Brenners bei Öleintritt ohne gleichzeitige Flammenbildung?

- 1. Flamecop
- 2. Flammenstabilisator
- 3. Flammengatter
- 4. Flammenüberwachung
- 5. Flammenoptik



LÖSUNGEN

Im Internet nachschauen, ob man richtig gelegen hat unter:

www.sbz-monteur.de → Aktuelle Ausgabe
→ Fit im Fach: Lösungen

12. Welche der nachfolgend genannten Flammenfarben werden unterschieden?

- 1. Gelb- und Blaubrenner
- 2. Gelb- und Rotbrenner
- 3. Gelb- und Weißbrenner
- 4. Gelb- und Orangebrenner
- 5. Gelb- und Graubrenner

13. Ein Maßstab für die vollständige Verbrennung von Öl ist ...

- 1. ... ein hoher CO₂-Gehalt im Abgas
- 2. ... ein wirkungsvoller Schornsteinzug
- 3. ... eine weiche Flamme
- 4. ... eine der Düse weit vorgelagerte Flamme
- 5. ... eine hohe Abgastemperatur

14. Gas zur Verbrennung in öffentlichen Haushalten wird geliefert als ...

- 1. ... Erd- oder Flüssiggas
- 2. ... Naturbreitengas
- 3. ... Brenn- und Schneidgas
- 4. ... Inertgas
- 5. ... Edelgas

15. Ein Teilvormischbrenner erhält den Sauerstoff zur Verbrennung als ...

- 1. ... Tertiärluft
- 2. ... Mischluft
- 3. ... Primär- und Sekundärluft
- 4. ... Reinstluft
- 5. ... Flaschensauerstoff

16. Was kennzeichnet eine halbautomatische Zündeinrichtung?

- 1. Zündkerzenhalterung
- 2. Reibeisen
- 3. Feuersteinoberfläche
- 4. Schamottkegel
- 5. Zündflamme

17. Welche der folgenden Einbauten kann zur Reduzierung der NO_x-Bildung einer Gasverbrennung eingesetzt werden?

- 1. Ceranbimodulator
- 2. Radonkatalyt
- 3. Ferromagnet
- 4. Kühlstab
- 5. Heizstab

18. Welches Bauteil ist nach DIN EN 676 für einen Gasbrenner vorgeschrieben?

- 1. Netzgebundene Fernüberwachung
- 2. Redundanzdoppler
- 3. Gaschromatograph
- 4. Vierseller Dunstscheibe
- 5. Gasregelstrecke

19. Welches Messgerät eignet sich zur Feststellung des Düsendrucks eines atmosphärischen Gasbrenners?

- 1. Z-Rohr-Manometer
- 2. Digitalpedrometer
- 3. Seismograf
- 4. U-Rohr-Manometer
- 5. Venturirohr

20. An welchem Bauteil eines Gebläsebrenners werden Brennstoff und Luft vermischt?

- 1. Rotatkörper
- 2. Stauscheibe
- 3. Fallkerker
- 4. Dunstrohr
- 5. Palscheibe

21. Nach dem Öffnen des Magnetventil eines Brenners beginnt die ...

- 1. ... Anwärmphase
- 2. ... Störgrenze
- 3. ... Sicherheitszeit
- 4. ... Sondierungsphase
- 5. ... Quasibetriebszeit

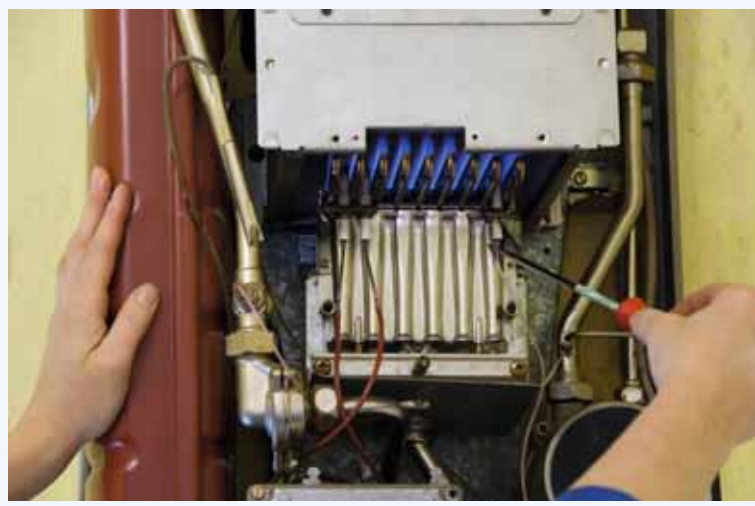


Bild: totalpics / iStock / thinkstock