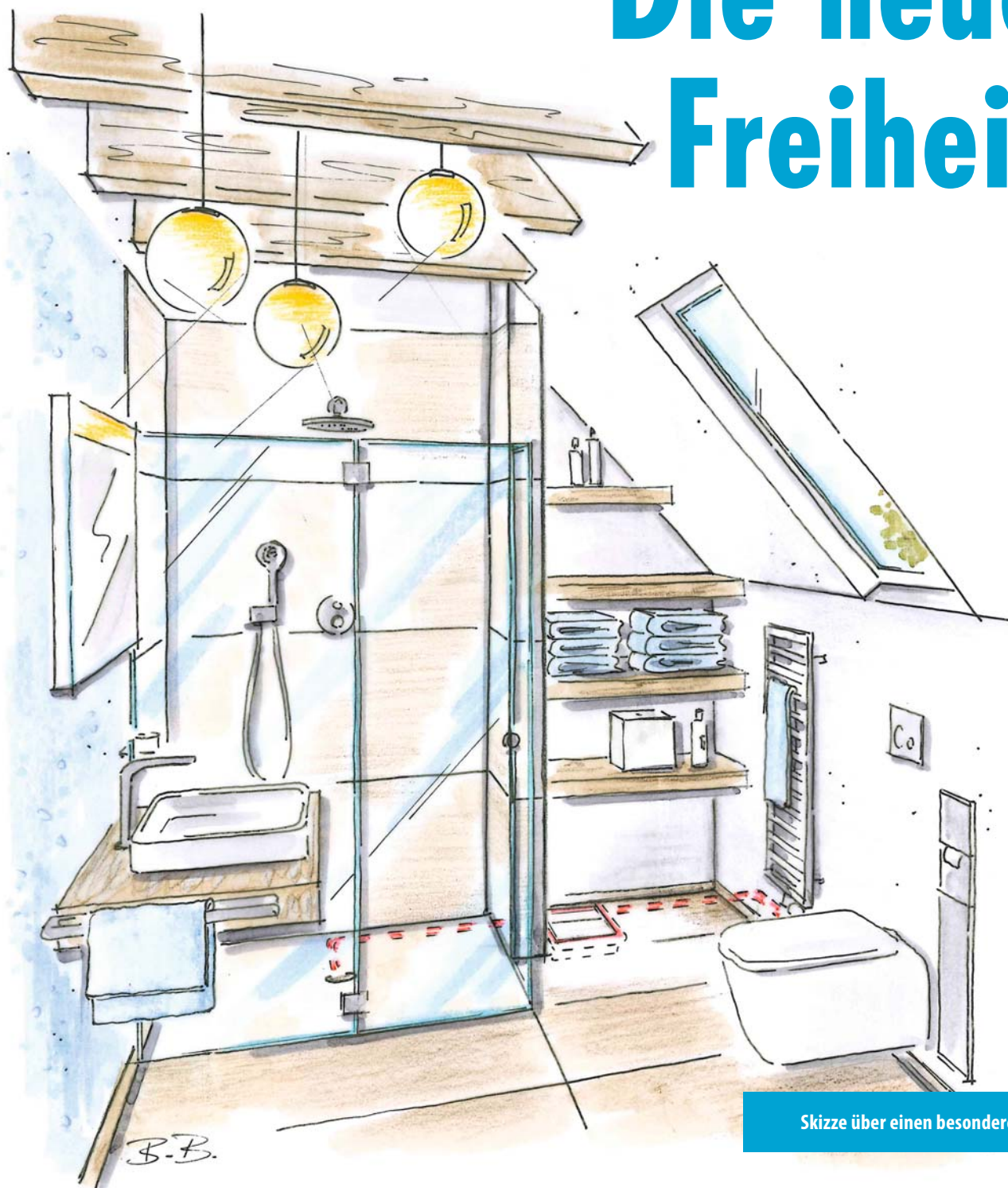


BODENGLEICHE DUSCHEN AUCH IN SCHWIERIGEN EINBAUSITUATIONEN

Die neue Freiheit



Skizze über einen besonderen Fall

Bilder aus der Praxis sagen und zeigen mehr als tausend Worte. Daher zeigen wir auf den nächsten Seiten ein innovatives Produkt im echten Einsatz.

Barrierefreie Bäder liegen voll im Trend. Doch gerade im Immobilienbestand waren bodengleiche Duschen bisher kaum umzusetzen. Die vorhandene Bodenfläche ermöglicht in der Regel keine Leitung mit Gefälle, über die das Abwasser aus der Dusche einfach abfließen könnte. Die neue Bodenablaufpumpe Plancofix von Pentair Jung Pumpen löst dieses Problem und schafft neue Freiheiten bei der Badmodernisierung. Die Redaktion hat den Einbau dieser modernen Bodenablaufpumpe in einem Altbau begleitet.

PROBLEMLÖSER FÜR DEN ALTBAU

In Zeiten niedriger Zinsen ist die Sanierung von Bädern ein geeigneter Weg, freie Geldmittel sinnvoll zu investieren. Neue Technologien ermöglichen seit kurzer Zeit auch barrierefreie Duschen im Altbau, die aus physikalischen Gründen bisher nicht möglich waren. Das Abwasser konnte aufgrund der geringen Bodenaufbauhöhen nicht abfließen.

Durch den Einbau eines Plancofix wird das fehlende Gefälle mit einer kleinen leistungsstarken Pumpe kompensiert, die das Abwasser zuverlässig in die nächste Freigefälleleitung transportiert. Somit kann in Zukunft auf die erhöhte Duschwanne bei der Badsanierung verzichtet werden und einem modern verfliesten Duschbereich steht nichts mehr im Wege.

UMSETZUNG VOR ORT

Bei einem Sanierungsobjekt in Duisburg haben wir dem Installationsbetrieb Geerkens Bäder Wärme Solar GmbH aus Rheinberg über die Schulter geschaut.

Der Wunsch der Eigentümerin, ein in die Jahre gekommenes Bad in einen modernen Zustand zu versetzen, war nicht auf Antrieb umzusetzen. Aus Designgründen, aber auch im Hinblick auf die Nutzung im Alter sollte es eine ebenerdige Dusche werden. Doch diesem Wunsch zu entsprechen war eine echte Herausforderung für viele befragte Handwerker.

„Da die Bodenaufbauhöhe des Altbaus gering ist“, so die Aussage der befragten Installateure, „kann das Abwasser im Gefälle nicht ablaufen! Eine aufgestellte Duschwanne ist zwingend erforderlich, damit das Abwasser durch den Höhenunterschied in das entfernt liegende Abwasserfallrohr transportiert wird!“

Den rettenden Einfall hatte der Rheinberger Installationsprofi Norbert Geerkens. Er empfahl der Familie den Plancofix, also einen Bodenablauf mit einer leisen und zuverlässigen Pumpe, die das Abwasser auch in entfernt liegende Abwasserrohre be-

fördert. Die Geerkens GmbH hat schon einige Dutzend dieser Produkte verbaut und bisher die besten Erfahrungen gesammelt. „Die Hauseigentümer sind überglücklich, dass ich als Problemlöser das erwünschte Ziel – die bodengleiche Dusche – ermöglicht habe“, freut sich Norbert Geerkens.

UND SO WIRD ES GEMACHT

Jede Sanierung beginnt mit dem Abbau der vorhandenen Installation. Im Fall des hier beschriebenen Objektes sollte eine Dusche mit einer aufgestellten Duschwanne (ca. 20 cm Einstiegshöhe) durch eine ebenerdige Dusche ersetzt werden.



Bild: Geerkens Bäder / Pentair Jung Pumpen

Nicht mehr zeitgemäß: hoher Einstieg in den Duschbereich

Nach dem Entfernen von Duschwanne, Fliesen und Estrich wird, falls erforderlich, der Betonboden noch etwas bearbeitet, um die Bodenablaufpumpe auf Fliesenniveau zu installieren. Die VDE-zugelassene Pumpe wird später mit Strom versorgt, sodass ein Kabel für die elektrische Versorgung vorzusehen ist.

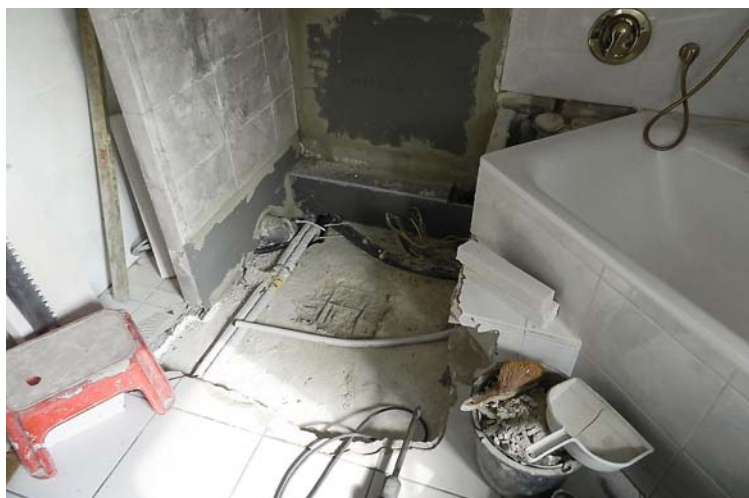


Bild: Geerkens Bäder / Pentair Jung Pumpen

Nach dem Entfernen der alten Dusche wird der Bodenbereich für den Plancofix vorbereitet

Im nächsten Schritt wird die Pumpe innerhalb des Duschbereiches ausgerichtet, mit der vorhandenen Abwasserleitung verbunden und elektrisch angeschlossen. Dann wird der Bodenbereich mit Estrich gefüllt und die beiliegende Dicht-Manschette wird mit dem Estrich verklebt. Alternativ bietet die Firma Lux Elements komplette Duschboards aus Hartschaum an, in denen der Plancofix bereits komplett eingedichtet integriert ist.

Der letzte Schritt ist die Verfliesung des Duschbereiches. Die Ablaufbleche des Plancofix können voll verfliesen und somit unauffällig in die Dusche integriert werden. Alternativ kann auch ein Edelstahlblech als Ablaufrost eingesetzt werden.



Bild: Geerkens Bäder / Pentair Jung Pumpen

Die Installation des Duschtassenelements mit integriertem Plancofix erleichtert den Einbau



Bild: Geerkens Bäder / Pentair Jung Pumpen

Zur Reinigung ist der Behälter von oben zugänglich. Die Pumpenhydraulik kann leicht entnommen und von üblichen Verunreinigungen (Haare, Flusen, Sand) gereinigt werden. Zwei weitere Zuläufe an der Behälterseite ermöglichen den Anschluss einer Duschrinne. Der Plancofix kann also innerhalb und außerhalb der Dusche, zum Beispiel unterhalb eines Einbauschranks, installiert werden.

Eine anschauliche Animation zur [Funktion des Plancofix](#) sowie ein [Erklärvideo](#) stehen auf der Webseite www.plancofix.de zur Verfügung. Interessierte Installateure, die das Erklärvideo zur Endkundenberatung verwenden möchten, können dieses gern nutzen.



DICTIONARY

barrierefrei	=	barrier-free
Abwassergefälle	=	drain slope
Sanierung	=	renovation
ebenerdig	=	at grade

Geschafft! Verfließer bodengleicher Duschbereich dank Plancofix

Bild: Geerkens Bäder / Pentair Jung Pumpen

Die Plancofix-Installation ist auch außerhalb des Duschbereiches möglich

SO FUNKTIONIERT DER PLANCOFIX

Nach Inbetriebnahme der Dusche füllt sich der kleine, im Boden versenkte Unterflur-Tank und die integrierte geräuscharme Pumpe wird über einen Schwimmer automatisch in Betrieb genommen. Das Abwasser aus der Dusche wird nun aktiv zum nächsten Fallrohr gepumpt.