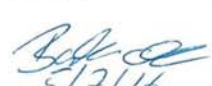
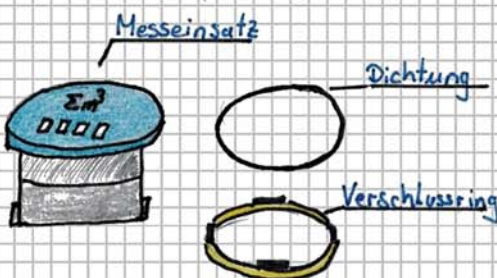
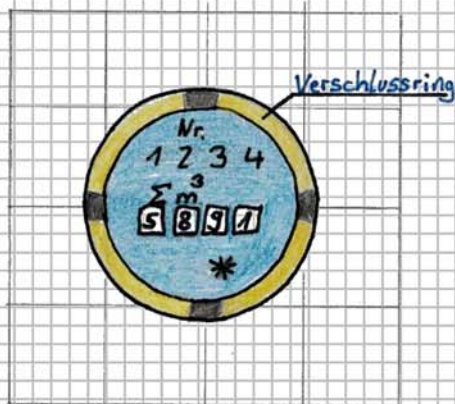
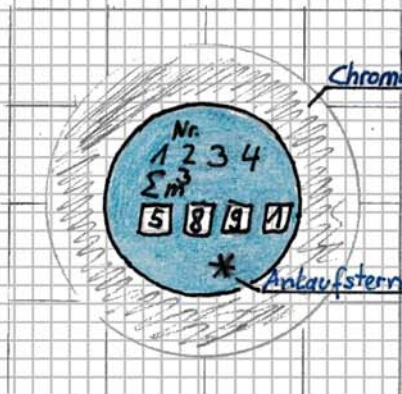


Name: <u>Förster</u>		Vorname: <u>Kevin</u>	
		Ausbildungsjahr: <u>3</u>	
lfd. Blatt-Nummer	<u>152</u>	Woche vom	<u>27.06.2016</u> bis <u>01.07.2016</u>
ausgeführte Arbeiten, Berufsschulunterricht, betriebliche u. überbetr. Unterweisungen usw.			Einzel-Std.
			Gesamt-Std.
MONTAG			
Kundendienst:			
- Wasserzähler in MFH ausgetauscht; Zählerstände notiert, Leitungen abgesperrt, Messkapseln getauscht, neue Zählernummern notiert			
			8
DIENSTAG			
Berufsschule:			
- Funktionsweise einer Wärmepumpe			
- Pumpen Kennlinien verstehen			
- Sicherer Betrieb von Warmwasserinstallationen (Legionellen)			
- Heizlastberechnung (Gartenhütte)			
			8
MITTWOCH			
Baustelle:			
- Noppenplatten und Randdämmstreifen verlegt			
- Durchgangsbereich mit Schalbretern abgedeckt			
			8
DONNERSTAG			
Baustelle:			
- Heizkreisverteiler angeschraubt			
- Vorabsperierungen montiert			
- Verteiler mit CU-Rohr angeschlossen			
			8
FREITAG			
Baustelle:			
- FB-Heizkreise lt Verlegeplan in die Noppenplatte gedrückt			
- Heizkreisrohre beschriftet und mit Klebeband gegen Schmutz verschlossen			
			6
SAMSTAG			
Wochenstunden			38
Bemerkungen:			
<u>04.07.16</u> ausbildender Meister Datum		<u>01.07.16 Förster</u> Auszubildender Datum	
		 <u>517/16</u> Berufsschule Datum	

Eich Austausch einer Kaltwassermesskapsel

Eichgültigkeitsdauer: Zähler für Kaltwasser - 6 Jahre

Zähler für Warmwasser - 5 Jahre



1. Nutzerdaten, alte Zählernummer- und Stand erfassen, Abdeckung entfernen
2. Vorabspernung schließen und Leitung entleeren
3. Verschlussring mit einem Spezialschlüssel lösen und herausschrauben
4. Messeinsatz und Dichtung entfernen
5. Wasserzählergehäuse falls nötig reinigen
6. Neuen Messeinsatz mit neuer Dichtung einsetzen und Verschlussring einschrauben
7. Vorabspernung langsam öffnen und Leitung entlüften
8. Dichtheit kontrollieren und auf Rechtsdrehen des Anlaufsterns achten
9. Chromabdeckung wieder montieren