



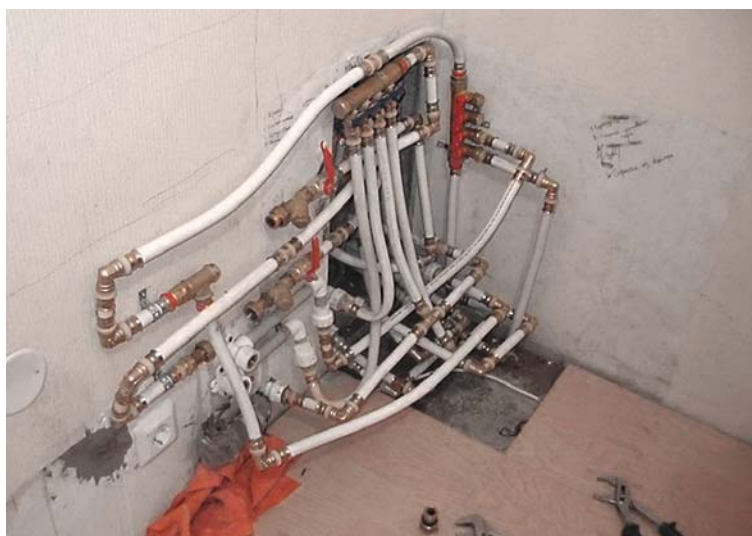
Hier ist Ihre

BAUSTELLE

Haben auch Sie etwas Merkwürdiges entdeckt oder eine pfiffige Installationslösung parat? Dann her mit den Fotos und ein paar erläuternden Zeilen dazu!

Redaktion SBZ Monteur | Windmühlenberg 1 | 59368 Werne |

E-Mail: held@sbz-online.de



UNDER PRESSURE

Verteilungswahn

Seitdem der Einsatz von Presswerkzeugen das Installieren derart erleichtert hat, dass auch ein Laie wasserdichte Installationen hinkriegt, werden die Konstrukte immer abenteuerlicher.

HALL OF SHAME

Darf es etwas Besonderes sein?

Hätte man die Anschlüsse ganz normal verlegt, dann würde dieses pinkfarbene Bad wohl kaum in einer Fachzeitschrift abgebildet. So erscheint es in der Hall of Shame des SBZ Monteur.

Peter Unbek

Nirgwo





DAS MUSS MAN ERKLÄREN

Geschäfte in Japan

Wenn es darum geht, auf dieser Welt das richtige Geschäft in der korrekten Position zu verrichten, wird man hier in Japan zumindest grafisch darüber informiert. Es mag lustig aussehen, schützt aber vor einer peinlichen Fehlinterpretation in Sachen Hock- und Sitzhaltung.

Michael W.
Weltenbummler



ÜBERWACHUNG MIT DRUCK

Mal ganz anders

Unser Geselle, Jörg Look, hat diesen Manometeranschluss an einem Hausanschluss für Trinkwasser in einem Einfamilienhaus „geborgen“.

Ein bisschen Nippel, etwas Flex von einer alten Armatur, ein Schlauchanschluss vom Schweißgerät und eine Wald- und Wiesenschelle.

„Hat schon 16 Jahre so gehalten,“ so der Eigentümer.

Bock & Horst
Penzlin

Fragen zur Ausbildung oder Probleme? Die Redaktion hilft!

Sprechen Sie uns an! Wir helfen Ihnen!
Auf Wunsch natürlich absolut vertraulich!

SBZ Monteur-Redaktion, Stichwort: Vertraulich
Windmühlenberg 1, 59368 Werne oder schnell
per E-Mail an: held@sbz-online.de