

# Leichtes Handling platter Ware

Der Transport von Plattenware beim Entladen, Versetzen oder auf dem Weg zum Einbauort ist kraft- und zeitraubend. Glatte Oberflächen erschweren ein sicheres Halten bzw. Tragen und enge Wege oder schwierige Bodenverhältnisse das Manövrieren. Carrymate-Plattenträger werden paarweise eingesetzt, verfügen über eine Traglast von 100 kg pro Griff und eignen sich für eine Vielzahl von Materialien. Der Ansatzpunkt ist auf der Platte frei wählbar. Beim Tragen gehen beide Transporteure in Laufrichtung. Der tragende Arm bleibt dabei entspannt gestreckt, die andere Hand bleibt frei. Das Klemmsystem passt sich der Plattenstärke stufenlos an und hält das Tragegut absolut rutschfest, ohne es zu beschädigen. Der ergonomische Tragegriff gewährleistet auch bei Dreh- und Schwenkbewegungen sicheren Halt.



## Kontakt

Dr. Gold & Co. KG  
40212 Düsseldorf  
Telefon: (02 11) 3 01 43 50  
➔ [info@dr-gold.de](mailto:info@dr-gold.de)  
➔ [www.dr-gold.de](http://www.dr-gold.de)

## Auf einen Blick

- ▶ Robuste Aluminiumkonstruktion
- ▶ Selbstjustierendes Klemmsystem
- ▶ Traglast pro Griff 100 kg
- ▶ Paarweise im Karton
- ▶ Spannweiten: 0 – 80 mm, 40 – 120 mm, 80 – 160 mm
- ▶ Garantiert rutschfest im ganzen Spannbereich



# Ohne grüne Plakette in die Innenstädte

Der Forderung nach alternativen Antrieben folgend wurden wendige und kraftvolle Lastenbikes mit Elektromotor in das Angebot von Sortimo aufgenommen. Damit kann auch der SHK-Servicetechniker eine kostengünstige und eventuell sogar zeitsparende Ergänzung zum Fuhrpark einsetzen. Das Lastenbike verbraucht keinen Kraftstoff, ist emissionsfrei und benötigt keine Fahrerlaubnis oder Zulassung, sodass es alternativ zum Nutzfahrzeug und Pkw im städtischen Raum sowie im Werkverkehr genutzt werden kann.

## Kontakt

Sortimo International GmbH

Zusmarshausen

Telefon: (0 82 91) 85 04 99

➔ [direct@sortimo.de](mailto:direct@sortimo.de)

➔ [www.sortimo.de](http://www.sortimo.de)



## Auf einen Blick

- ▶ Hohe Zuladungsmöglichkeiten
- ▶ Patentierte Neigetechnik
- ▶ Flächendeckendes Service- und Wartungsnetz
- ▶ Gesonderte Servicepakete und -pauschalen
- ▶ Individuelle Fahrertrainings
- ▶ Beantragung von Fördergeldern möglich



# Exakt wie ein Laserschwert



Grüne Laser punkten im Vergleich zu herkömmlichen roten Lasern mit drei entscheidenden Vorteilen: Die Laserlinien sind um ein Vierfaches sichtbarer als rote Laser, sie sind gestochen scharf und dank ihrer Helligkeit und Klarheit sind sie auch für einen größeren Arbeitsbereich geeignet. Ausreichend Gründe für Stabila, einen Kreuzlinien-Lot-Laser dieser Technologie auszustatten, die schnelles Arbeiten direkt auf den feinen Laserlinien in bis zu 30 m Entfernung ermöglicht. Dabei werden beste Voraussetzungen für Handwerker und ihre Arbeitsproduktivität geschaffen.

Die Laserfunktionen des Gerätes umfassen eine Horizontal-Linie, eine Vertikal-Linie sowie Lotpunkte nach oben und unten. Die Vertikal-Linie deckt fast den ganzen Raum ab. Lot- und Nivellierarbeiten können so gleichzeitig an Boden, Wand und Decke vorgenommen werden.

## Kontakt

Stabila Messgeräte Gustav Ullrich GmbH

Philipp Scholz

76855 Annweiler

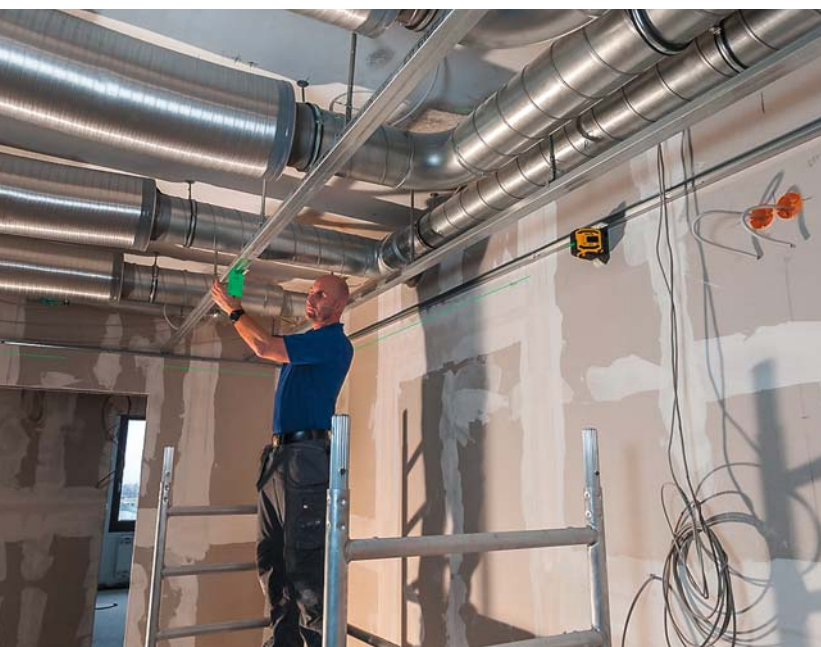
Telefon: (0 63 46) 30 94 46

➔ [philipp.scholz@stabila.de](mailto:philipp.scholz@stabila.de)

➔ [www.stabila.de](http://www.stabila.de)

## Auf einen Blick

- ▶ Laserklasse: 2
- ▶ Selbstnivellierbereich: ca.  $\pm 4,5^\circ$
- ▶ Nivelliergenauigkeit:  $\pm 0,3$  mm/m
- ▶ Genauigkeit Lotstrahl (oben):  $\pm 0,3$  mm/m
- ▶ Genauigkeit Lotstrahl (unten):  $\pm 0,4$  mm/m
- ▶ Reichweite sichtbare Linie: 30 m (im Innenbereich unter typischen Arbeitsbedingungen)
- ▶ Betriebsdauer: bis zu 15 Stunden (bei Betrieb mit einer Linie und Lotpunkt)
- ▶ Schutzklasse: IP 54

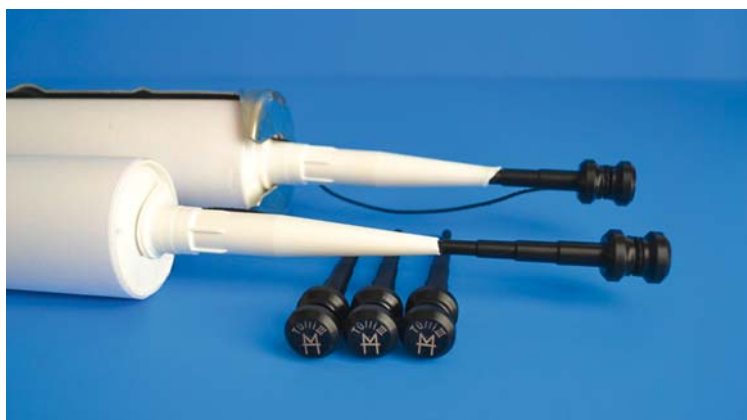


# Verschluss gegen Verschwendung

Mit dem Tüllli, einem stufenförmigen Stift aus schwarzem Kunststoff, den Michael Hönnmann entwickelt hat, können Kartuschen für Silikon, Acryl und andere Materialien mit einem Öffnungs-Durchmesser von 2,5 bis 8 mm verschlossen werden. Der handliche, abgeschrägte, stufige Stift wird einfach in die Tüllenöffnung gedrückt. Das Material in der Kartusche wird dadurch luftdicht abgeschlossen, ohne sich mit dem Kartuscheninhalt zu verbinden. Tüllli besteht aus einem abriebfesten Kunststoff, der mit Leim, Silikon, PU, Montage-, Folienkleber, Karosseriedichtmasse und ähnlichen Materialien keine chemische Verbindung eingeht. Auf der Baustelle und am Arbeitsplatz lässt sich der Tüllli leicht aus der Kartusche ziehen und ermöglicht so die direkte Arbeitsaufnahme ohne zeitaufwendiges Säubern der Tülle. Der Verschluss kann optional mit einer Clip-Bindung gesichert werden, die an Kartusche, Flasche, Werkzeugkoffer oder auch Arbeitshose befestigt wird. Der Tüllli kann so nicht verloren gehen. Wer auf die Clip-Bindung verzichtet, erhält eine

kostenfreie Standard-Bindung. Diese ist eine stabile Reepschnur, die sich gut knoten lässt.

*Michael Hönnmann*  
 42275 Wuppertal  
 Telefon (0 15 77) 9 02 18 33  
 ➔ [info@tuelli.de](mailto:info@tuelli.de)  
 ➔ [www.tuelli.de](http://www.tuelli.de)



## Auf einen Blick

- ▶ Für Tüllendurchmesser von 2,5 bis 8 mm
- ▶ Optimal mit Clip-Bindung
- ▶ Aus abriebfestem Material
- ▶ Ressourcenschonend
- ▶ Umweltfreundlich