



Hier ist Ihre

# BAUSTELLE

Haben auch Sie etwas Merkwürdiges entdeckt oder eine pfiffige Installationslösung parat? Dann her mit den Fotos und ein paar erläuternden Zeilen dazu!

Redaktion SBZ Monteur | Windmühlenberg 1 | 59368 Werne |

E-Mail: held@sbz-online.de

ET LÄUFT...

## ... zumindest das kleine Geschäft

Von Manfred erhielten wir folgende Geschichte zu diesem Bild: Letzte Woche sollte ich in dem neu erworbenen Altbau eines Kunden aufmessen. Ich habe herzlich gelacht, als ich dieses WC oben im Bad vorfand. Dieses WC war nur für's kleine Geschäft. Das eigentliche „Haupt-WC“ war im Erdgeschoss.

**Manfred Mies**

Linnich



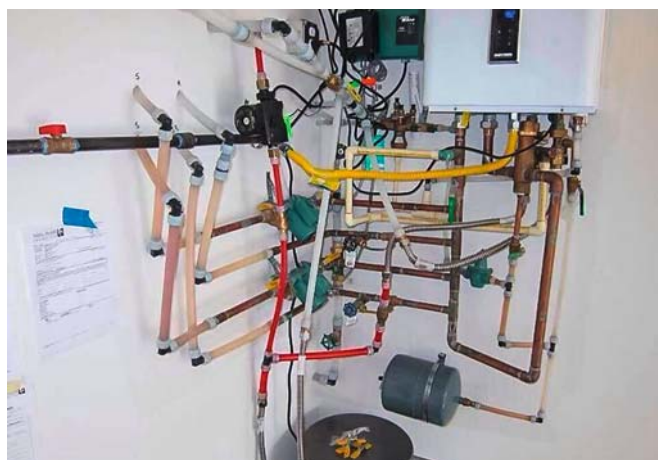
EINFACH KANN JEDER

## Nach eigenen Ideen

Das kannste schon so machen, aber dann isses halt Kacke.

**Paul Gräser**

Schloß Holte-Stukenbrock



## Fragen zur Ausbildung oder Probleme? Die Redaktion hilft!

Sprechen Sie uns an! Wir helfen Ihnen!  
Auf Wunsch natürlich absolut vertraulich!

SBZ Monteur-Redaktion, Stichwort: Vertraulich  
Windmühlenberg 1, 59368 Werne oder schnell  
per E-Mail an: held@sbz-online.de



**WAS GEHT?**

## Nix zu verstecken

Wenn man nichts zu verstecken hat, wird auch das Installieren deutlich leichter. Und, wofür schämen wir uns eigentlich? Sollen doch alle den Verlauf unserer Abwasserleitungen sehen oder zumindest erahnen!

Naja!? So oder so ähnlich könnte man hier argumentiert haben. Welcher Kunde das wohl abgenommen hat?

**Tristan Gerath**  
**Travemünde**

**PRAGMATISCHER ANSATZ**

## Schnörkel-Versatz

Um den Waschtisch ein paar Zentimeter nach rechts zu versetzen, reichte es seinerzeit, den alten Siphon zu drehen und einen weiteren zu montieren. Lief doch auch gut ab.

**Walter Dülberg**  
**Soest**

