

# Immer auf der Höhe

Die elektronisch stufenlos höhenverstellbaren Waschtisch- und WC-Module S 50 bieten barrierefreien Komfort auf Knopfdruck. Angetrieben durch einen Motor können die Module per Funkfernbedienung stufenlos auf die gewünschte Höhe eingestellt werden.

Mit dem höhenverstellbaren WC-Modul hat der Nutzer die Möglichkeit, die Höhe des WCs individuell anzupassen. Die Sitzhöhe des WC-Moduls kann bis zu 150 mm nach oben auf eine Höhe von 575 mm und nach unten auf 425 mm variiert werden. Das WC-Modul ist sogar während der Nutzung verstellbar und dient so gleichzeitig als bequeme Setz- und Aufstehhilfe.



## Auf einen Blick

- ▶ Höhendifferenzen bis 15 cm
- ▶ Maximalhöhe 57,5 cm
- ▶ Dient auch als Aufstehhilfe
- ▶ Optional mit Stützklappgriffen
- ▶ Kombinierbar mit ausgewählten Dusch-WCs
- ▶ Optisch angelehnt an höhenverstellbares Waschtisch-Modul

### Kontakt

Hewi Heinrich Wilke GmbH

34442 Bad Arolsen

Telefon (0 56 91) 82 0

➔ [info@hewi.de](mailto:info@hewi.de)

➔ [www.hewi.com](http://www.hewi.com)

# Ein „F“ gefällig??



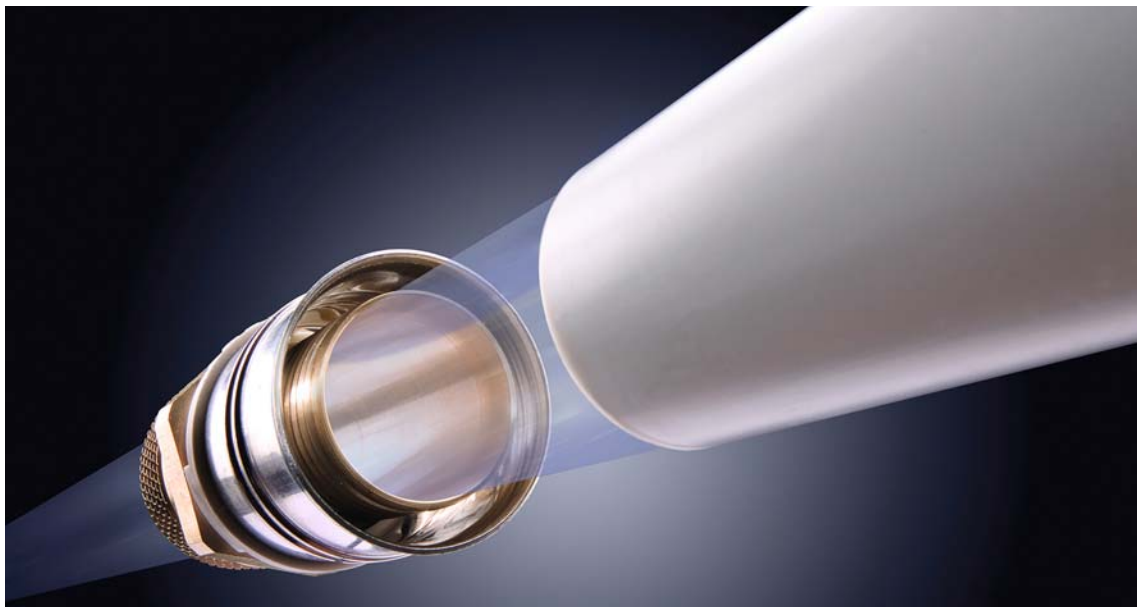
Zur Erhaltung der Trinkwasserhygiene in Trinkwasseranlagen wurden von der Sanitär-Industrie eine Reihe von Durchschleifmöglichkeiten entwickelt. Für die stagnationsfreie Anbindung von Duschen und Toiletten haben Fränkische Rohrwerke den praktischen F-Doppelanschluss am Markt etabliert. Diese Lösung für hygienisch einwandfreie Trinkwasserinstallationen ist in den Dimensionen 16 x 16 mm und 20 x 20 mm erhältlich. Das zugehörige Alpex F50 Profi ist in den Dimensionen von 16 bis 32 mm als Mehrschichtverbundrohrsystem verfügbar.

#### Kontakt

Fränkische Rohrwerke  
97486 Königsberg  
Telefon: (0 95 25) 88 23 57  
➔ [Info.gb\\_h@fraenkische.de](mailto:Info.gb_h@fraenkische.de)  
➔ [www.fraenkische.de](http://www.fraenkische.de)

### Auf einen Blick

- ▶ Geeignet für stagnationsfreie Sanitärinstallationen
- ▶ Große Querschnittsfläche beim Fitting
- ▶ Großer Innendurchmesser beim Rohr durch optimale Wandstärke
- ▶ Pressbackenflexibilität
- ▶ Leckagefunktion



# Weiches Komfort- wasser

Weiches Wasser heißt weniger Kalk im Wasser. Und weniger Kalk im Wasser heißt auch weniger Kalk, der sich auf Armaturen und Fliesen in Form von un schönen Kalkflecken ablagert.

Ist weniger Kalk im Wasser, bleibt er auch nicht auf Haut und Haar zurück. Cremes werden dadurch besser aufgenommen.

Wie alle BWT-Anlagen zur Teilenthärtung von Wasser basiert auch AQA perla auf dem klassischen Ionenaustausch-Verfahren.

Ein Vier-Personen-Haushalt verbraucht im Jahr durchschnittlich 200 m<sup>3</sup> Wasser. Bei einer Rohwasserhärte von 20 °dH und einer Reduktion der Wasserhärte auf 8 °dH verbraucht der AQA perla pro Jahr ca. 88 kg Regeneriermittel.



## Auf einen Blick

- ▶ Enthärtung bzw. Teilenthärtung von Trinkwasser nach dem Ionenaustausch-Verfahren
- ▶ Vollautomatische Duplex-Enthärtungsanlage
- ▶ High-Flow-Funktion zum Betrieb von „Regenduschen“
- ▶ Aqua-Watch – Alarmfunktion für untypische Wasserverbräuche
- ▶ DVGW-Zertifikat

### Kontakt

BWT Wassertechnik GmbH

69198 Schriesheim

Telefon: (0 62 03) 73 0

➔ [bwt@bwt.de](mailto:bwt@bwt.de)

➔ [www.bwt.de](http://www.bwt.de)

# Einwurfsendung



Der WC-Einwurfschacht für Reinigungstabs von Viega verschwindet diskret hinter der Betätigungsplatte und sorgt für hygienische Frische bei der WC-Spülung. Soll ein Reinigungstab nachgelegt werden, ist dies mittels eines magnetischen Einbaurahmens denkbar einfach. Über den Einwurfschacht gleitet der Tab in ein spezielles Auffangkörbchen unterhalb des Wasserspiegels. Dort wird er kontinuierlich und dosiert seine Wirkstoffe an das Wasser abgegeben. Der WC-Einwurfschacht wird für nahezu alle Viega-Unterputz-Spülkästen als separat bestellbares Zubehörset angeboten und ist in Kombination mit

WC-Betätigungsplatten aus der Serie Visign for Style 10 einsetzbar. Er kann mit allen handelsüblichen chlorfreien WC-Tabs bestückt werden und eignet sich insbesondere auch zur Kombination mit spülrandlosen WC-Keramiken.

#### Kontakt

Viega

57428 Attendorn

Telefon: (0 27 22) 61 0

➔ [info@viega.de](mailto:info@viega.de)

➔ [www.viega.de](http://www.viega.de)

## Auf einen Blick

- ▶ Geeignet für die UP-Spülkästen 2H, 2C, 2S und 1F
- ▶ Nur passend für die Betätigungsplatte Visign for Style 10, Modell 8315.1
- ▶ Fixierung der Platte durch Magnet

