



Hier ist Ihre

# BAUSTELLE

Haben auch Sie etwas Merkwürdiges entdeckt oder eine pfiffige Installationslösung parat? Dann her mit den Fotos und ein paar erläuternden Zeilen dazu!

Redaktion SBZ Monteur | Windmühlenberg 1 | 59368 Werne |

E-Mail: held@sbz-online.de

IN REIHE STATT PARALLEL

## Fummelanschluss

Wahrscheinlich, damit der zweite Heizkörper sich nicht so erschreckt wegen des heißen Vorlaufs, kriegt dieser das bereits abgekühlte Wasser vom ersten. Und man spart selbstverständlich ein weiteres Thermostatventil. Genial einfach und auch noch „très chic“ verlegt.

Manuel Kamps, Brunsbüttel



WER WAGT, GEWINNT

## Mit Charme oder Scham

Diese Konstruktion ist wirklich sehr gewagt. Wer traut sich schon ein Loch in eine WC-Keramik zu bohren? Noch dazu, um danach ein Rohr durchzufummeln?

Ja, Intimhygiene kann so erfrischend sein, insbesondere, wenn einem die Popo-Dusche so schön präsentiert wird.

Vielen Dank an Dennis Giesenberg aus Ibbenbüren



## DAS GEHEIMNIS DES HEIZÖLLAGERRAUMS

# Lost Places

Wer die alten Tanks im Heizöllagerraum sehen wollte, musste schon ein wenig Geduld und Werkzeug mitbringen. Seither zählt der Raum zu den Lost Places. Wer will auch schon einen Tank inspizieren?

**Jonas Bertram, Sankt Augustin**

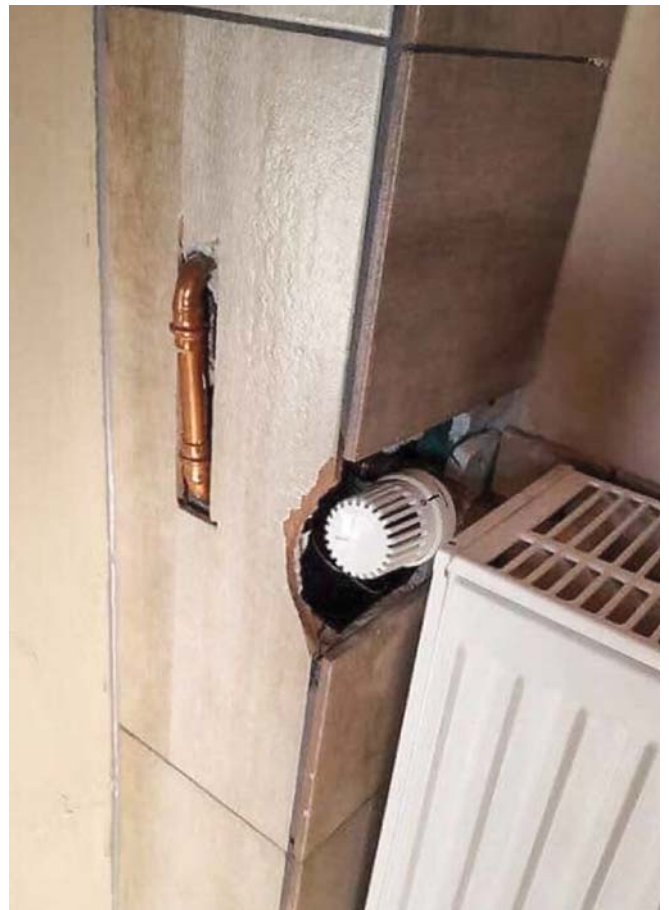


## DA GEHT DOCH WAS!

# Wo ein Wille ist ...

... ist auch ein Weg. Zumindest scheint der Monteur dieser heiklen Installation so ähnlich gedacht zu haben. Und, gewissermaßen als Hinweis auf das verwendete Material, wurde auch noch das Kupferrohr hübsch aus dem Schacht gezogen.

**Melissa Bünde, Volkertshausen**



## Fragen zur Ausbildung oder Probleme? Die Redaktion hilft!

Sprechen Sie uns an! Wir helfen Ihnen!  
Auf Wunsch natürlich absolut vertraulich!

SBZ Monteur-Redaktion, Stichwort: Vertraulich  
Windmühlenberg 1, 59368 Werne oder schnell  
per E-Mail an: [held@sbz-online.de](mailto:held@sbz-online.de)