

FIXOCUT



Bild: August Rüggeberg GmbH & Co. KG

Lieferung des Fixocut im stabilen Transportkoffer

# Anschluss finden

Der Anschluss barrierefreier Badeinbauten in Bestandsimmobilien ist aufwendig. Ein hierfür entwickeltes Werkzeug kann die Arbeit erleichtern sowie Zeit und Geld sparen.

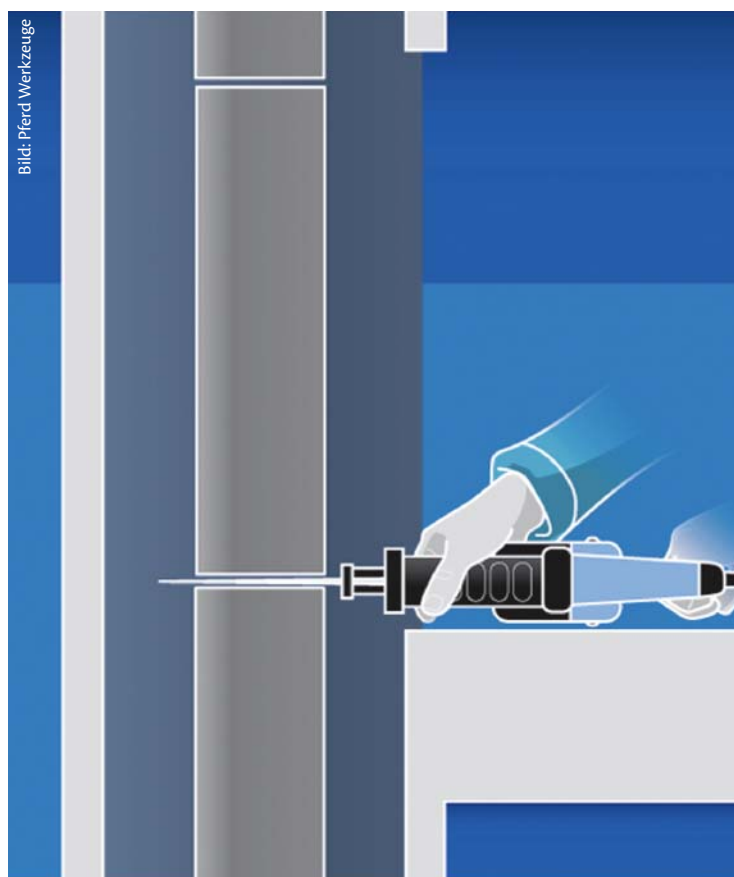


1.) Aufstemmen der Wand in der Baustelle. Im Geschoss darunter werden keine Arbeiten durchgeführt.

Der Anschluss bodenebener, barrierefreier Badeinbauten verursacht insbesondere in Bestandsimmobilien erheblichen Aufwand. Um den unter Bodenniveau liegenden Abfluss einer Dusche an das bestehende Abwassersystem anzuschließen, muss nicht selten das Abwasserrohr aus dem in der Immobilie darunter liegenden Raum freigelegt und aufgetrennt werden. Dadurch wird dieser Raum meist erheblich beschädigt, Nutzungsausfall und aufwendige Wiederherstellung von Decke und Wand sind unausweichlich. Mit dem Fixocut-System ist eine solche Vorgehensweise nicht mehr nötig, denn das bestehende Abwasserrohr kann direkt auf der Baustelle der Badsanierung

### VORTEILE

- Präziser, waagerechter Schnitt dank Führungsplatte
- Frei wählbare Schnitttiefe (10–35 cm)
- Hochleistungs-Diamanttrennscheibe, geeignet für SML-, KG- und Tonrohre
- Wirkungsvoller Freischnitt der Scheibe durch Schutzsegmente
- Rohrtrenn-Set, einsatzfertig in stabilem und kompaktem Koffer



2.) Aussägen des bestehenden Fallrohres

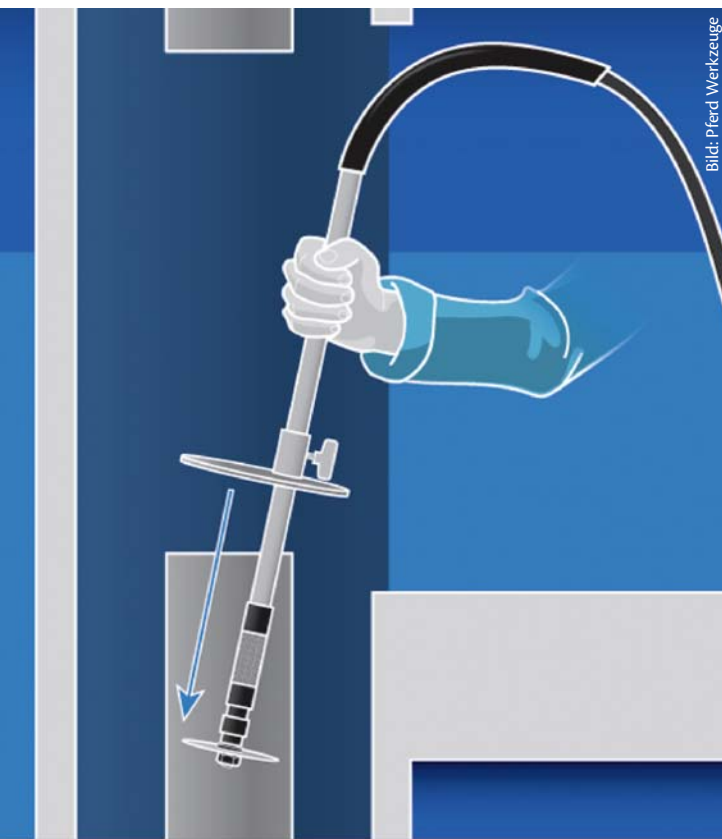


Bild: Pferd Werkzeuge

3.) Einführen des Fixocut

aufgetrennt und eingekürzt werden, um den neuen Abzweig einzusetzen. Dazu wird zunächst das Bestandsrohr in der Wand der Baustelle freigelegt. Danach wird ein Arbeitsstück von ca. 80 cm aus dem Bestandsrohr herausgesägt. Nun kann die biegsame Welle mit der Diamantscheibe von oben in das Rohr eingeführt, die Höhe des Trennschnitts festgelegt und an der stabilen Führungsplatte justiert und das Rohr von innen auf der Höhe des späteren Abzweigs abgetrennt werden. Eine Distanzscheibe unmittelbar an der Diamantscheibe verhindert dabei, dass beim Durchtrennen des Rohres andere, parallel laufende Rohre beschädigt werden. Die Hochleistungsdiamantscheibe arbeitet sehr schnell und kann auf allen üblichen Materialien eingesetzt werden (z. B. SML-, HT-, KG- oder Tonrohre). Ist das abgetrennte Rohrstück entfernt, kann die neue Verbindungsmuffe eingesetzt werden.

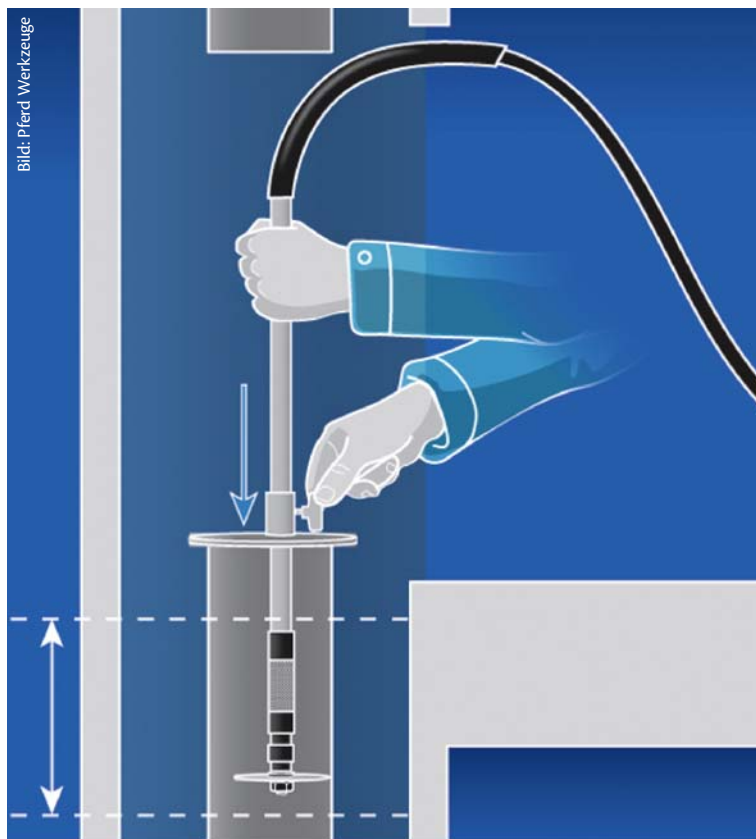


Bild: Pferd Werkzeuge

4.) Einstellen der Schnitttiefe über die Führungsplatte



Bild: Pferd Werkzeuge

5.) Trennen des Bestandsrohres

### WICHTIG

Der gesamte Eingriff in die Wand und das Einkürzen des Rohres geschehen auf der Baustelle. Das darunter befindliche Stockwerk wird nicht beeinträchtigt.

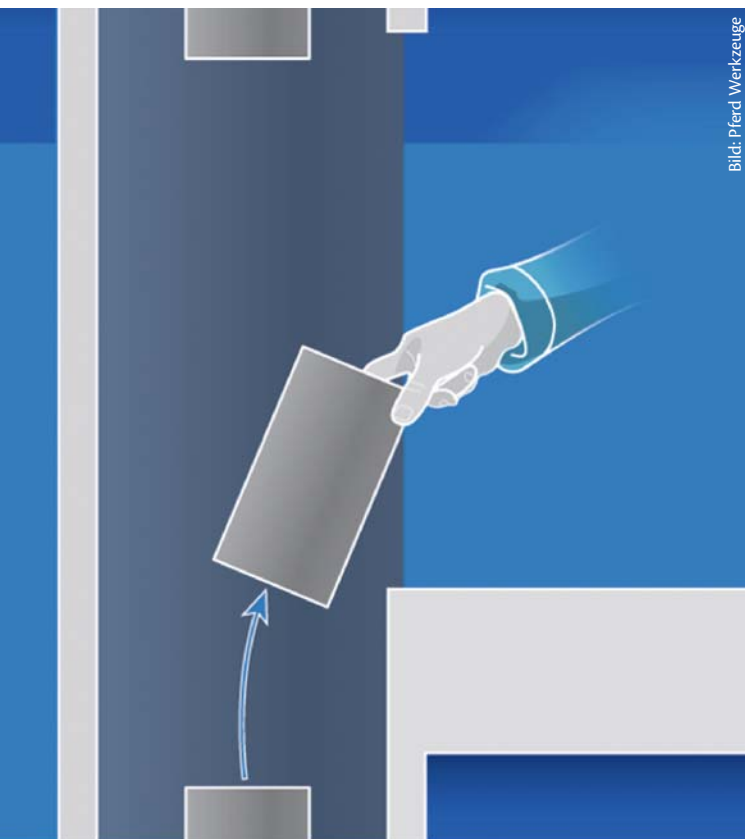


Bild: Pferd Werkzeuge

## 6.) Entfernen des abgetrennten Rohrabschnitts

### SYSTEMBESTANDTEILE

Fixocut besteht aus einem kräftigen Antriebsmotor mit 1.050 Watt Leistungsaufnahme bei 600 Watt Leistungsabgabe. Daran gekoppelt ist eine zwei Meter lange biegsame Welle mit der eigentlichen Werkzeugaufnahme. Die Führungsplatte an der Werkzeugaufnahme dient zur genauen Einstellung der Schnitttiefe. Vorne rotiert eine langlebige Hochleistungs-Diamanttrennscheibe mit einem Durchmesser von 75 Millimeter. Das Fixocut-System wird in einem stabilen Transportkoffer geliefert, in dem es einsatzfertig gelagert werden kann.

### WIE MAN DARAUF KOMMT

Das Rohrtrennsset Fixocut ist eine Neuentwicklung der ➔ **August Rüggeberg GmbH & Co. KG, Pferd-Werkzeuge**, einem der weltweit operierenden Unternehmen für die Herstellung und den Vertrieb von Werkzeugen für die Oberflächenbearbeitung und zum Trennen von Materialien.

Gemeinsam mit Installateuren, die sich auf die Badsanierung in Bestandsbauten spezialisiert haben, wurde diese Lösung entwickelt, um die aufwendigen, zeit- und kostenintensiven Arbeitsprozesse bei der Erstellung barrierefreier Badlösungen wirtschaftlicher zu machen und zu vereinfachen. ■



Bild: Pferd Werkzeuge

## 7.) Einsetzen der Muffe, des Abzweigs und des neuen Fallrohr-Segments



### DICTIONARY

barrierefrei	=	accessible
Diamantscheibe	=	diamond grinding wheel
Verbindungs-muffe	=	connecting sleeve
Fallrohr	=	soil stack