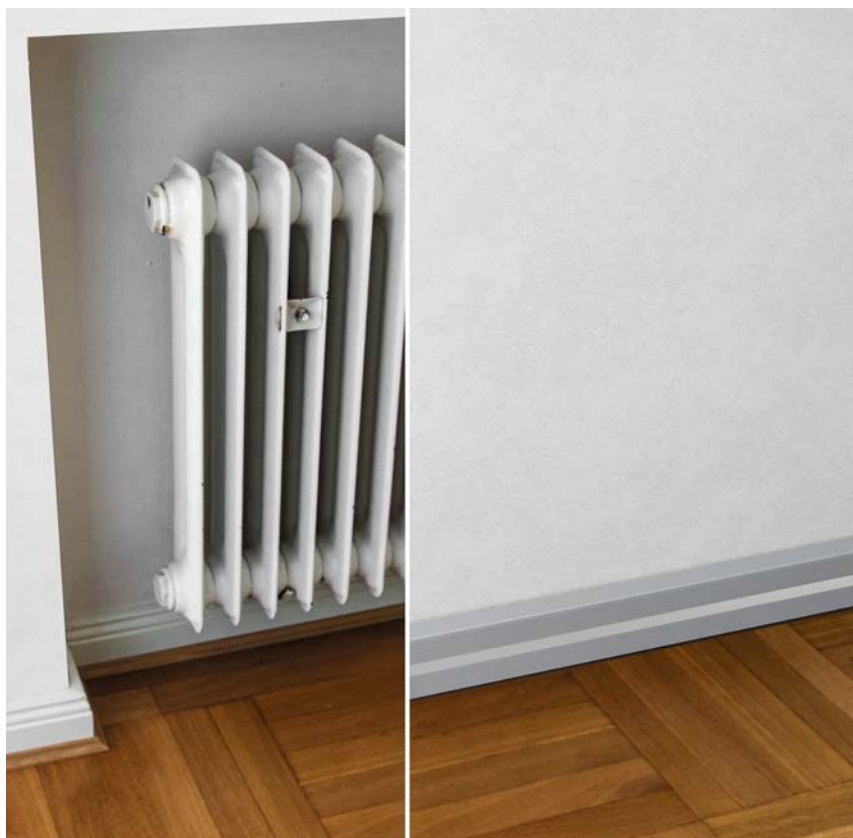


# Heizen ohne Körper

Sokotherm-Sockelleistenheizungen sind eine Innovation in der Heiztechnik für Gebäude aller Art. Das Konzept der Sockelleistenheizungen ist die angenehme, platzsparende sowie optisch attraktive Alternative zu herkömmlichen Heizsystemen wie Heizkörper oder Fußbodenheizungen. Anders als diese erwärmt Sokotherm nicht primär die Luft, sondern erzeugt durch echte Strahlungswärme an Wand und Objekt eine thermische und spürbare Behaglichkeit.



HeiDeTech GmbH

56410 Montabaur

Telefon: (0 26 02) 83 91 85 2

➔ [n.huebner@sokotherm.de](mailto:n.huebner@sokotherm.de)

➔ [www.sokotherm.de](http://www.sokotherm.de)



## Auf einen Blick

- ▶ Platzsparende Erwärmung
- ▶ Einfache Montage
- ▶ Geeignet für Neubau und Renovierung
- ▶ Regelbar über Thermostate, elektrische Steuerungen oder Smartphone

# Hackgut mit Brennwertnutzen



Diese Hackgut-Brennwertkessel sind in der Lage, zusätzlich die im Abgas enthaltene, sogenannte „latente“ Wärme zu nutzen, indem das heiße Abgas so weit abgekühlt wird, dass der darin vorhandene Wasserdampf kondensiert und dabei die enthaltene Energie freigesetzt wird. Diese Kondensationswärme wird dem Heizsystem zusätzlich wieder zugeführt. Dadurch können Wirkungsgrade über 105 % erreicht sowie gesetzlich geforderte Staubemissionen bei Weitem unterschritten werden. Eine Anhebung der Rücklauftemperatur ist nicht notwendig. Die Verbrennung erfolgt energiesparend durch die Lambdasonde.

## Auf einen Blick

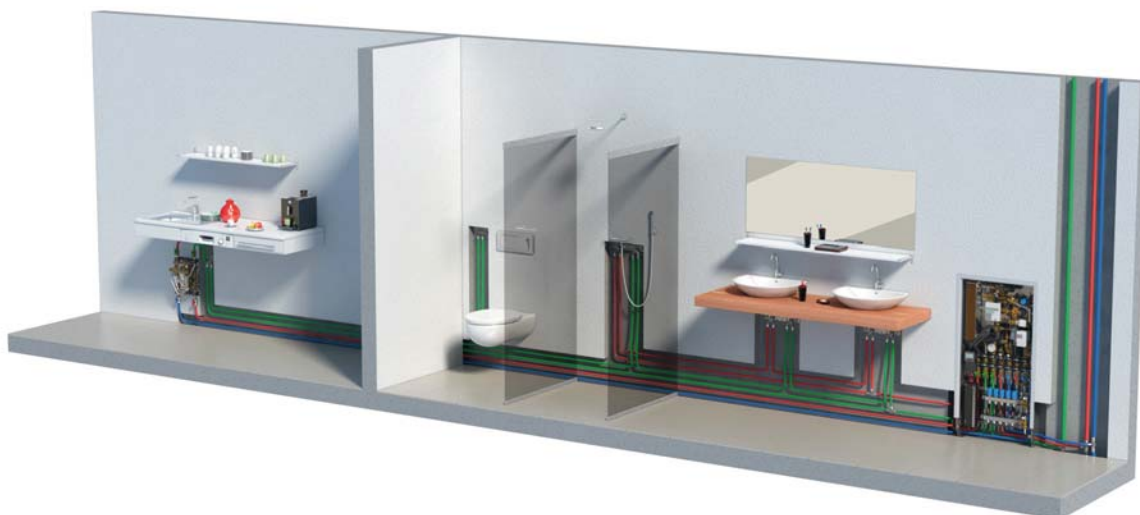
- ▶ Verbrennungstechnologie mit Unterstützung einer Lambdasonde
- ▶ Automatische Reinigung des Wärmetauschers
- ▶ Wirkungsgrad über 105 %
- ▶ Keine Rücklauftemperaturanhebung notwendig
- ▶ Kompletter Kesselkörper aus hochfestem und säurebeständigem Edelstahl



Herz Energietechnik GmbH  
7423 Pinkafeld (Österreich)  
Telefon: +43 (0 33 57) 42 84 00

➔ [office-energie@herz.eu](mailto:office-energie@herz.eu)  
➔ [www.herz-energie.at](http://www.herz-energie.at)

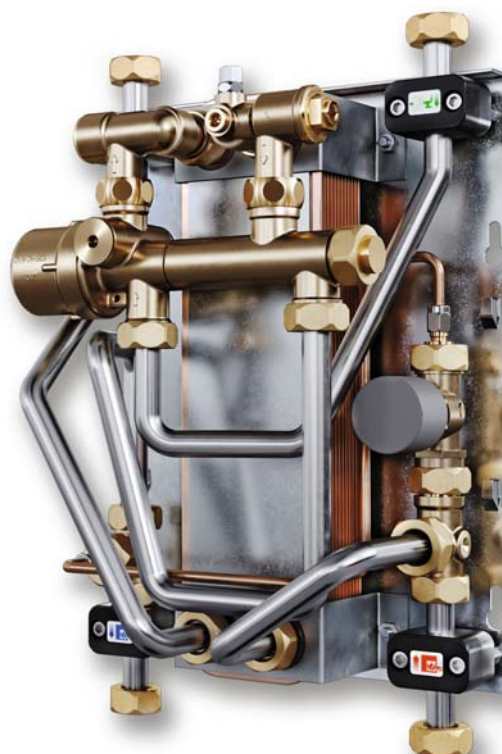
# Untertisch-Station



Oftmals sind die Zapfstellen Küche, Bad und Gäste-WC weit voneinander getrennt. Das stellt Planer und Handwerker immer wieder vor den Konflikt, eine Zirkulation einzusetzen, wenn die Leitungslängen größer als 3 Liter Wasserinhalt betragen oder die Komfortstufe VDI 6003 nicht eingehalten werden kann. Um Wohnungsstationen jedoch optimal zu betreiben, sollten diese immer möglichst im oder nahe dem Badezimmer installiert werden. So bleiben der Wasserinhalt in den Rohrleitungen klein und die Ausstoßzeiten gering.

Die KaMo-Untertisch-Station ist eine dezentrale Trinkwasser-Erwärmungs-Station, welche eine Zirkulation im Stockwerk ersetzt. Im Vergleich zur Zirkulation wird durch diese Lösung das Warmwasservolumen verkleinert und parallel dazu die Effizienz erhöht aufgrund niedriger Rücklauftemperaturen.

KaMo GmbH  
 89584 Ehingen  
 Telefon: (0 73 91) 70 07 12  
 → [daniel.blasel@kamo.de](mailto:daniel.blasel@kamo.de)  
 → [www.kamo.de](http://www.kamo.de)



## Auf einen Blick

- ▶ Kompakte Einheit zum Einbau nahe am Verbraucher
- ▶ Erleichtert Einhalten von Komfortstufen und Drei-Liter-Regel
- ▶ Keine separate Zählleinrichtung nötig (Kombi mit Wohnungsstation)

# Kochendes System



75038 Oberderdingen  
 Telefon: (0 70 45) 44 81 10 0  
 → [info@blanco.de](mailto:info@blanco.de)  
 → [www.blanco.de](http://www.blanco.de)

Wer wartet schon gern darauf, bis das Wasser kocht? Meist muss es schnell gehen und bei umfangreichen Kochaktionen noch dazu einiges perfekt koordiniert werden. Nie mehr warten muss man mit dem Heißwasser-System Blanco Tampera Hot. Als komfortables 3-in-1-System sorgt es nicht nur für kaltes und warmes Wasser sondern auch – per separater Bedieneinheit – im Handumdrehen für kochend heißes Wasser. Der hohe bogenförmige Festauslauf bietet dabei viel Bewegungsfreiheit im Becken.

Blanco GmbH + Co KG



## Auf einen Blick

- ▶ 3-in-1-Armatur: kaltes, warmes und kochend heißes Wasser
- ▶ Widerstandsfähiger Titanboiler
- ▶ Bis zu 2,5 Liter, nahezu 100 Grad Celsius heißes Wasser
- ▶ Mehrstufenfilter von BWT bereitet Leitungswasser vor dem Erhitzen
- ▶ Sicherheitsmechanismus verhindert unkontrollierten Wasserfluss
- ▶ Filterkartuschen mühelos zu wechseln
- ▶ Ressourcensparendes System