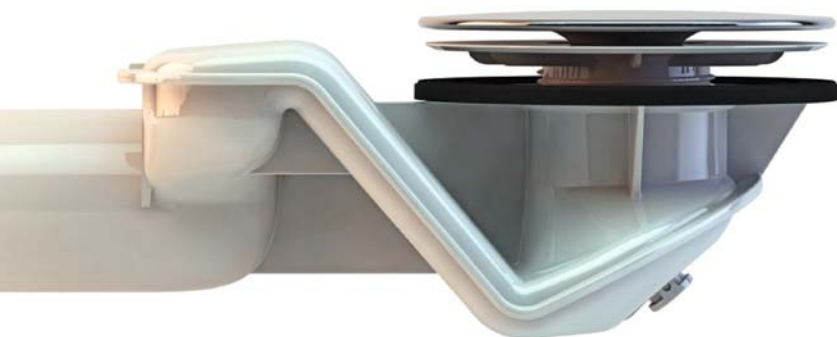


# Freilauf gefällig?



## Auf einen Blick

- ▶ Abfluss für Duschwannen aus Stahl-Email
- ▶ Patentierte Technik
- ▶ Deutsche Produktion
- ▶ 50 mm Stauwasserhöhe nach EN 274
- ▶ 65 mm Einbautiefe
- ▶ 52 mm oder 90 mm Ablaufdurchmesser
- ▶ Aus hochwertigem Edelstahl
- ▶ Selbstreinigend für optimale Hygiene
- ▶ Für Sanierung und Neubau

Egal ob Mieter, Eigentümer oder gar Hotelgast: Jeder kennt das lästige Problem mit Haaren im Abfluss. Sie setzen sich an allen kleinen Unebenheiten fest und lassen sich nur schwer wieder entfernen. Dank des patentierten Duschabflusses Freilauf® von Manus Leyendecker ist damit in Zukunft Schluss. Denn der Deckel am S-förmigen Syphon wird nur an einer Stelle mit einem Dauermagneten gehalten, es gibt keine Ecken, Winkel oder enge Zwischenräume.

Durch einen kleinen Tritt auf den Deckel beim Duschen hebt sich der Stab am einzigen Kontaktpunkt an und sämtliche Haare werden einfach weggespült. Wird der Fuß zurückgezogen, springt der Stab des

Deckels durch die Magnetkraft wieder in die Ausgangsposition zurück. Zudem sorgen die abgerundete Form und die glatte Oberfläche ohne Hindernisse für eine höhere Ablaufgeschwindigkeit und somit bildet sich weniger Belag. Ist doch eine Reinigung erforderlich, reicht das Auswischen mit einem Tuch und der Abfluss ist wieder sauber.

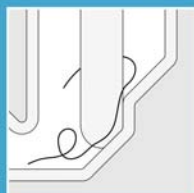
### Kontakt

Freilauf GmbH & Co. KG,  
54498 Piesport  
(0 65 07) 70 15 69  
[info@frei-lauf.com](mailto:info@frei-lauf.com)  
<https://frei-lauf.com>



### 1. Der Freilauf

Der Deckel steht auf einen Stab unten im Syphon auf und wird dort von Magneten gehalten.



### 2. Duschen

Haare können nur an einer einzigen Stelle vorübergehend hängen bleiben.



### 3. Drücken

Durch einen sanften Tritt auf den Deckel hebt sich der Stab leicht vom Syphon ab.



### 4. Das war's

Die Haare werden nun problemlos weggespült und der Deckel schnappt wieder zurück.



# Profi-Hohlbohrer



Erst wenn Bohrmehl sorgfältig aus dem Bohrloch entfernt wird, erreichen chemische und mechanische Dübel ihre zugesicherten Tragfähigkeiten. Bei dieser Reinigung muss der Schutz des Anwenders vor einatembaren Stäuben gewährleistet werden. Der Hohlbohrer FHD für alle gängigen Vollbaustoffe ist hierfür ein geeignetes Werkzeug. Mit seinen zwei Absauglöchern an der Bohrspitze und seinem hohlzylindrischen Schaft saugt er den Staub direkt ab. Scharf geschliffene Hartmetallplatten beschleunigen das Vordringen. Ein „Ausbremsen“ durch Bohrmehl wird vermieden. Die Bohrloch- und spätere Baustellenreinigung erübrigt sich. Anwender sparen insgesamt enorm viel Zeit und schützen die Lungen vor gefährlichen quarzhaltigen Stäuben, die beim Bohren, Ausblasen und Ausbürsten entstehen.

## Auf einen Blick

- ▶ Zentrierspitze für leichte Positionierung
- ▶ Anschlussmöglichkeit üblicher SDS-Plus- und SDS-Max-Bohrhammer
- ▶ Durchmesser von 12 bis 35 mm
- ▶ Arbeitslängen 200 bis 650 mm
- ▶ Verschleißmarken am Bohrerkopf



Bild: glaxia / Getty Images

Fischerwerke GmbH & Co. KG  
 72178 Waldachtal  
 (0 74 43) 12-0  
[info@fischer.de](mailto:info@fischer.de)  
[www.fischer.group](http://www.fischer.group)

# CloudRain



## Auf einen Blick

- ▶ **Automatisch perfektionierter Bewässerungsplan**
- ▶ **Individuelle Anpassung an äußere Bedingungen**
- ▶ **Echtzeitdaten für Wetter werden berücksichtigt**
- ▶ **Steuerbar per App**

CloudRain ist eine per App steuerbare Gartenbewässerung und basiert auf einem intelligenten Algorithmus, der lokale Wetterdaten nutzt. So sorgt CloudRain für eine optimale Bewässerung und vermeidet unnötigen Wasserverbrauch. Die im Garten angeschlossenen Ventile werden vollautomatisch gesteuert. Dabei sorgt die Solartechnik für einen wartungsfreien Einsatz, ohne Batteriewechsel. Vorhandene oder neu installierte Bewässerungssysteme können mit CloudRain gesteuert werden.

CloudRain GmbH  
 40479 Düsseldorf  
 (01 51) 15 67 42 00  
[henry@cloudrain.com](mailto:henry@cloudrain.com)  
<https://cloudrain.de/>



Bild: Bill Oxford / Getty Images

# Smarte Kabine

Mit „Look & Wave smart“ bringt die Schäfer Trennwandsysteme GmbH eine Weiterentwicklung der bewährten, berührungslosen Türöffnung auf den Markt. Um eine WC-Kabinentür zu öffnen oder zu schließen, genügt es, die Hand vor den LED-Sensorbereich zu halten. Auf diese Weise sorgt das System für verbesserte Hygiene im Sanitärraum. Die neue Generation ist technisch und optisch optimiert und bietet Nutzern und Betreibern noch mehr Komfort und Sicherheit.

Schäfer Trennwandsysteme GmbH  
 (0 26 87) 91 51 98 56  
 s.fassbender@schaefer-tws.de  
 www.schaefer-tws.de

## Auf einen Blick

- ▶ Öffnen und Schließen mittels LED- und Sensortechnologie
- ▶ Völlig berührungsloses Öffnen und Schließen
- ▶ Intuitive Benutzung
- ▶ Entriegelung bei Stromausfall

