

Auf Wunsch Ex-geschützt!

Die Tablet-Serie besteht aus den i.safe MOBILE Modellen IS910.1 und IS910.2 für den Einsatz in explosionsgefährdeten Bereichen sowie dem RugGear Modell RG910 für die Nutzung in rauen Industrieumgebungen des Nicht-Ex-Bereichs.

Das klare, markante Industriedesign sowie der widerstandsfähige Kunststoffrahmen unterstützen die Robustheit und insbesondere den Stoß- und Aufprallschutz der Geräte. Nach IP68 sind diese wasser- und staubdicht sowie vor Mikropartikeln geschützt und bei extremen Temperaturen von -20°C bis 60°C einsetzbar. Das geringe Gewicht, die kompakten Maße sowie eine Handschleife auf der Rückseite der 8"-Tablets gewährleisten eine praktische und sichere Handhabung. Dank aktueller Technologie, praktischen Features, wie anwenderspezifisch programmierbaren Tasten, sowie in Verbindung mit Augmented Reality Devices bilden die Geräte die Basis für Industrie 4.0 und IoT-Prozesse.

Kontakt

i.safe MOBILE GmbH
 97922 Lauda-Königshofen
 Telefon (0 93 43) 60 14 80
 info@isafe-mobile.com
 www.isafe-mobile.com



Bild: zorazhuang / Getty Images



Auf einen Blick

- ▶ Android 8.0
- ▶ 4G (LTE)
- ▶ Near Field Communication
- ▶ 8" (20,32 cm) F HD RugDisplay-Glas
- ▶ Kapazitiver Touchscreen
- ▶ LWP ready
- ▶ Push to Talk ready
- ▶ Staub- und Wasserdicht (IP68)
- ▶ 2 Kameras: 8 MP (Rückseite) und 5 MP (Front)
- ▶ Slot für Micro-SD-Karten
- ▶ Sehr lange Akkustandzeit (8400 mAh)

In Grund und Boden

Seine neuen Unterflurkonvektoren hat Kampmann auf der ISH 2019 in Frankfurt am Main vorgestellt. So konnten beim Katherm QK 190/QK 215 mit Querstromventilator bei höherer Leistungsabgabe die Abmessungen verringert werden. Das ermöglicht eine unauffällige wie harmonische Integration in den Boden und erfüllt damit aktuelle architektonische Trends. Mit der Überarbeitung des Katherm QK konnten außerdem die Geräuschemissionen weiter gesenkt werden. Die Effizienz der einzelnen Komponenten sowie des integrierten EC-Querstromventilators ermöglicht darüber hinaus die Kombination mit modernen Niedertemperatur-Heizsystemen zur energiesparenden Wärmeversorgung. Eine größere Auswahl besteht nun auch bei den Zuluftmodulen zur Einbringung von Primärluft, die künftig in unterschiedlichen Versionen für alle Unterflurkonvektoren erhältlich sind.

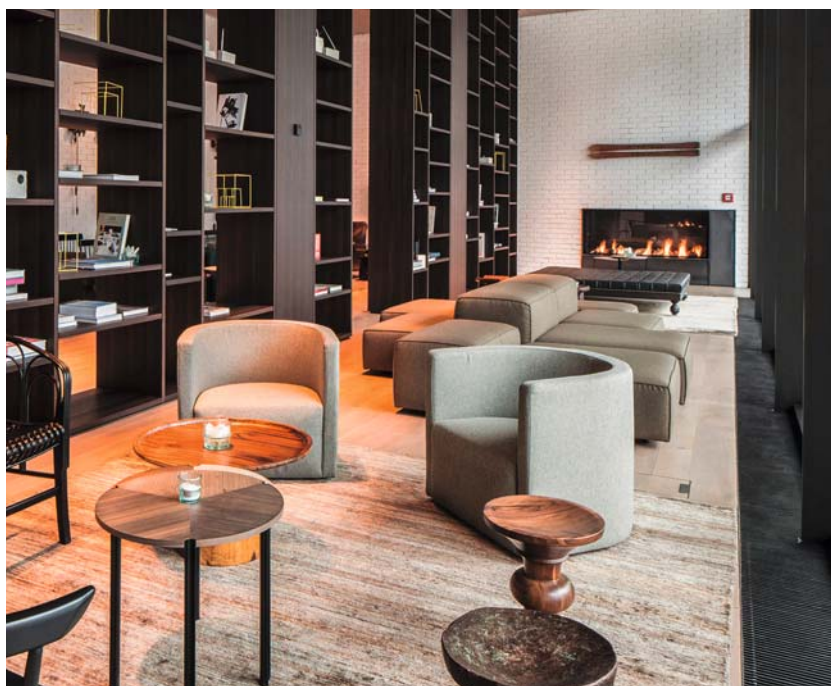


Kontakt

Kampmann GmbH
49811 Lingen (Ems)
Telefon (05 91) 71 08 0
info@kampmann.de
www.kampmann.de

Auf einen Blick

- ▶ Wärmeleistung von 437 bis 6025 Watt
- ▶ Kanalbreite von 190 bis 2015 mm
- ▶ Querstromventilator mit integrierter Leistungselektronik
- ▶ Schnittstellen zu KNX, BACnet oder Modbus
- ▶ Zuluftmodule zur Einbringung von Primärluft erhältlich





Edler Spender

Der neue Seifenspender ist für die erfolgreichen Serien „loft“ und „trend“ verfügbar, weitere Modelle sind aktuell bereits in der Planung. Dank des integrierten Sensors lässt sich dieser Spender berührungslos bedienen. Die Seifenmenge ist dabei werkseitig sparsam dosiert, kann jedoch individuell reguliert werden, je nachdem wie oft die Hand unter den Spender gehalten wird. Das Aufladen des Akkus erfolgt über einen Micro-USB-Anschluss, der durch eine Abdeckung vor Spritzwasser geschützt ist.

Die Nutzung eines integrierten, langlebigen Lithium-Ionen-Akkus, der per Micro-USB-Kabel aufgeladen wird, ist eine zeitgemäße Lösung, die unter anderem auch bei Mobiltelefonen Anwendung findet. Eine Akkuladung reicht für circa 1000 Hübe, bei einer durchschnittlichen Anwendung in einem vierköpfigen Haushalt entspricht dies einer Nutzungsdauer von vier bis sechs Wochen.



Kontakt
 emco Bad GmbH
 49811 Lingen
 Telefon (05 91) 91 40 19 4
 d.stephan@emco.de
 www.emco-bath.com

Auf einen Blick

- ▶ Seifenspender für Serien „loft“ und „trend“ verfügbar
- ▶ Berührungslos bedienbar über kapazitives Tastfeld
- ▶ Integrierter Lithium-Ionen-Akku
- ▶ Per Micro-USB-Kabel aufladbar

Flexibel reagieren

Geeignet für den Wohnungs- und Nichtwohnungsbau, Ein- und Mehrfamilienhäuser, Fertighäuser, Renovierungen sowie die Stockwerksverteilung – der profi-air Flachverteiler vereinfacht gleich 6-fach die Lüftungsplanung für den Installateur. Dieser benötigt nur noch einen Verteiler für alle Anwendungen und profitiert von einer geringeren Lagerhaltung, genauso wie der Großhandel. Je nach Einbausituation können ihn Installateure mit drei möglichen Rohrvarianten (Ovalkanal, ISO- oder Metallrohr) an das Lüftungsgerät anbinden. Mit der profi-air classic Anschlusskupplung lassen sich profi-air classic Rohre der Nennweite 63, 75 oder 90 anschließen.



Auf einen Blick

- ▶ 6-fach Flachverteiler primär für den Einsatz in Beton
- ▶ Geeignet für Ovalkanal, ISO- oder Metallrohr
- ▶ Strömungsoptimiertes Design



Kontakt

Fränkische Rohrwerke
97486 Königsberg
Telefon (0 95 25) 88 23 57
Info.gb_h@fraenkische.de
www.fraenkische.de