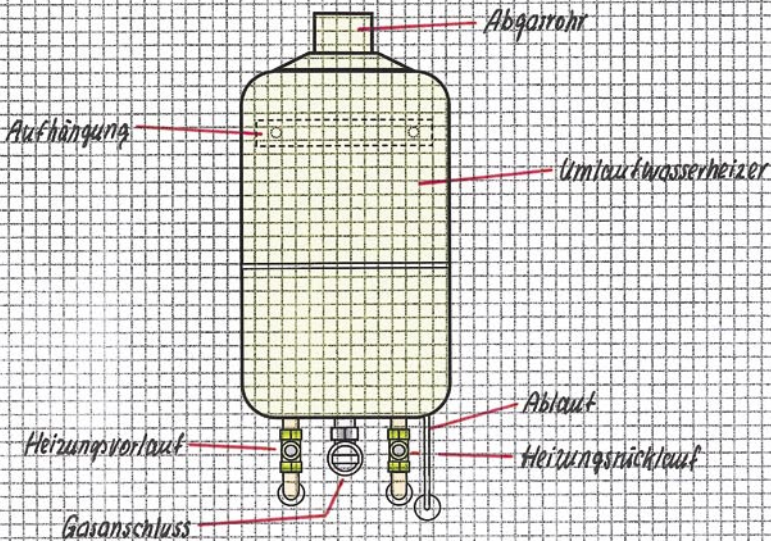


MUSTERBERICHT Wärmetechnik

Name: <u>Mayer</u>	Vorname: <u>Thorsten</u>	Ausbildungsjahr: <u>3.</u>
lfd. Blatt-Nummer <u>49</u>	Woche vom <u>14.11.2005</u>	bis <u>18.11.2005</u>
ausgeführte Arbeiten, Berufsschulunterricht, betriebliche u. überbetr. Unterweisungen usw.	Einzel-Std.	Gesamt-Std.
MONTAG <i>Bekistungen für Heizkörper angebracht, Heizkörper montiert, Ventile und Rücklaufverschraubungen eingedichtet und angebracht</i>	8,0	8,0
DIENSTAG <i>Vor- und Rücklaufleitungen verlegt (Cu-Rohr), Rohrverbindungen verlötet</i>	8,0	8,0
MITTWOCH <i>Feiertag</i>	/	/
DONNERSTAG <i>Gasleitung aus Gewinderohr montiert, Umlaufwasserheizer montiert und angeschlossen</i>	8,0	8,0
FREITAG <i>Umlaufwasserheizer eingestellt und in Betrieb genommen, Baustelle Berghammer abgeräumt Ausbildungsnachweis u. Fachbericht angefertigt Lager abgeräumt (Rücklaufmaterial)</i>	4,0 1,5 1,0	6,5
SAMSTAG		
Wochenstunden		30,5
Bemerkungen:		
<u>20/11/05 Finthier</u> ausbildender Meister Datum	<u>18.11.2005 Mayer</u> Auszubildender Datum	<u>23. Nov. 05 Lorenz</u> Berufsschule Datum

Fachbericht (Beschreibung, Skizze) Name: Thorsten Mayer

Montage eines Gas-Umlaufwasserheizers



Arbeitsschritte:

- Maße für die Befestigungslöcher von Aufhängung und Montageplatte aus Montageanleitung ermitteln
- Montageanschlussplatte befestigen
- Aufhängung anbringen
- Heizungsvor- und Rücklauf an Montageplatte anschließen
- Gasleitung an Montageplatte anschließen
- Umlaufwasserheizer aufhängen und befestigen
- Gerät an Vor- und Rücklauf, Gasleitung und Überlaufleitung anschließen
- Abgasrohr montieren
- Gerät und Anlage füllen und auf Dichtheit prüfen
- Gerät in Betrieb nehmen und gasseitig einstellen
- Kunde in die Bedienung einweisen und Bedienungsanleitung übergeben

Material:

- Umlaufwasserheizer mit Zubehör
- Haken, Schrauben, Dübel
- Kupferrohr 15x1 mm
- Versinktes Stahlrohr R1
- Kupferrohr 28x1,5 mm
- Abgasrohr u. Abgasrohrbogen 136mm
- Dichtmittel
- Lot und Flussmittel

Werkzeug:

Schraubendreher, Schlagbohrmaschine, Hartmetallbohrer, Gittermaßstab, Körner, Handhammer, Lötgerät, Rohrschneider, Gewindeschneider, Rohrbock, Rohrzangen, Gabelschlüsselset, Putzlappen, Elmer, Keilblech, Handfeiler