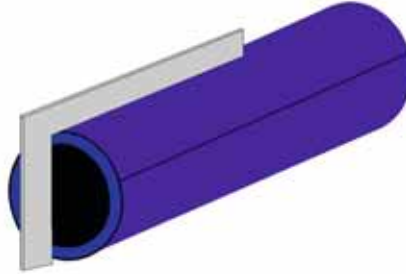


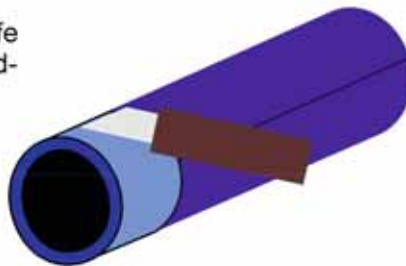
Fachbericht (Beschreibung, Skizze) Name: Schröder, Marlies

Schweißen eines PE-Rohres mittels Heizwendelschweißmuffe

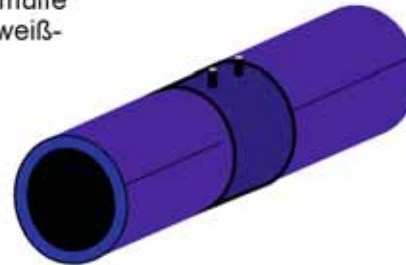
1. Rohr rechtwinklig ablängen, entgraten und grobe Verschmutzungen entfernen.



2. Beide Rohrenden etwas länger als Muffentiefe mit einem Messer oder Schaber von der Oxidschicht befreien (Keine Riefen erzeugen !)



3. Einstecktiefe der Muffe anzeichnen und beide Rohrenden bis zum Anschlag in die Schweißmuffe einführen. Das Rohr muss während des Schweißvorgangs frei von Spannungen sein.



4. Rohrmuffe mit dem Schweißgerät verbinden und Schweißvorgang gemäß Herstelleranweisung ausführen. Dabei darf wegen der Gefahr eines Stromschlags das Rohr keinen Kontakt mit Wasser haben.

