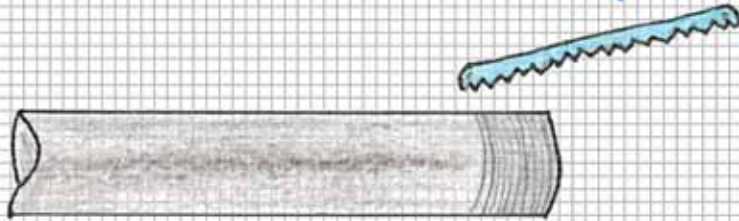
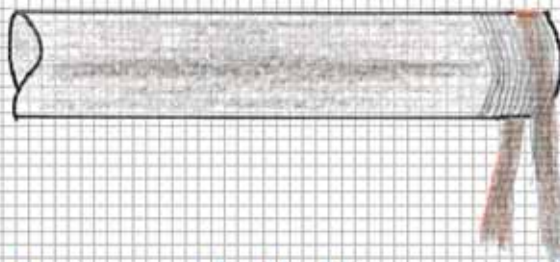


Name: <u>Rosenkranz</u>		Vorname: <u>Moritz</u>	
Ausbildungsjahr: <u>1</u>			
lfd. Blatt-Nummer	<u>28</u>	Woche vom	<u>09.02.2015</u> bis <u>13.02.2015</u>
ausgeführte Arbeiten, Berufsschulunterricht, betriebliche u. überbetr. Unterweisungen usw.			Einzel-Std.
			Gesamt-Std.
<b>MONTAG</b>			
- Gewinde eingehakt			
- Arbeitsbereich gefegt			
- Müll getrennt			
			8
<b>DIENSTAG</b>			
- Schellen gesetzt			
- Gewinde eingehakt			
- Gewinde geschnitten			
			8
<b>MITTWOCH</b>			
Berufsschule:			
- Libery abwickeln			
- Volumenberechnung			
- Rohrwerkstoffe in der Haustechnik			
			8
<b>DONNERSTAG</b>			
Berufsschule:			
- Der Hochofen			
- Entwässerungstechnik			
- Die Anomalie des Wassers			
			8
<b>FREITAG</b>			
- Gewinde eingehakt			
- Müll in den Bulli geladen			
- Bulli aufgeräumt und gewaschen			
			6
<b>SAMSTAG</b>			
<b>Wochenstunden</b>			<b>38</b>
<b>Bemerkungen:</b>			
<hr/>			
<hr/>			
<u>Appelhaus</u> 15.02.2015 ausbildender Meister Datum		<u>Moritz Rosenkranz</u> 13.02.2015 Auszubildender Datum	
		<u>Milg</u> 17.02.2015 Berufsschule Datum	

## Einhanfen eines Rohrgewindes

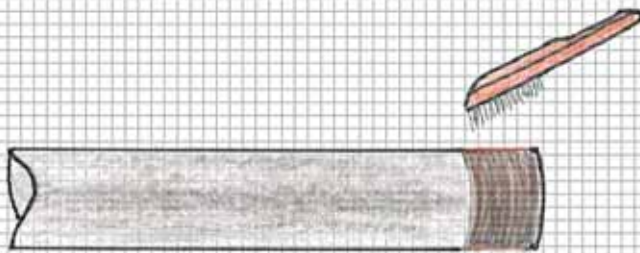


1. Gewinde mit einem Sägeblatt anrauen
2. Einen kleinen Strang Hanf glattstreichen und von Verunreinigungen befreien. Den Hanfstrang gleichmäßig rechtsherum in die Gewindegänge legen und strammziehen.



Beim Einhanfen dürfen sich die Hanffasern nicht verdrehen.

3. Bei Gasinstallationen wird der Hanf mit einer Drahtbürste in die Gewindegänge eingearbeitet.



4. Vor dem Zusammenschrauben wird der Hanf noch mit etwas Gewindedichtmittel eingestrichen.