

RICHTIG GELEGEN?

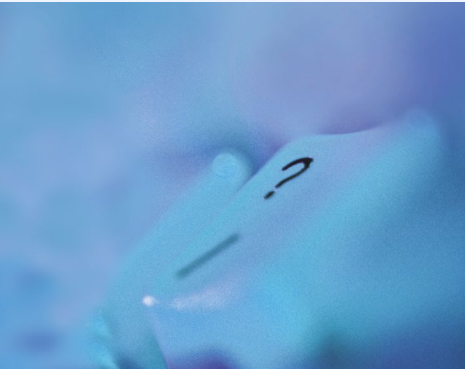
Sie haben alle Fragen im aktuellen Heft beantwortet?
 Sie wollen wissen ob Ihr Azubi richtig liegt?
 Drucken Sie dieses PDF aus und vergleichen Sie!

Drücke

- | | | |
|-----|-----|-----|
| 1.2 | 4.1 | 7.4 |
| 2.3 | 5.2 | 8.1 |
| 3.5 | 6.2 | 9.2 |

Lösung zu Übungsblatt Drücke und Einheiten

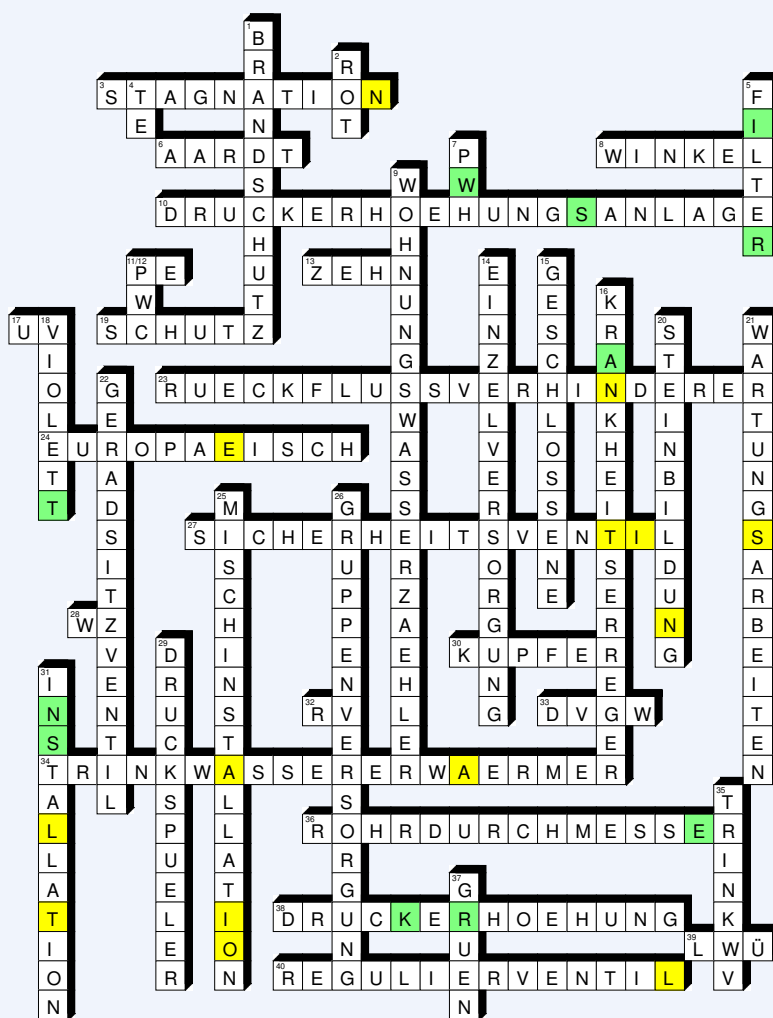
kg/(s ² m)	N/m ²	Pa	bar	mbar	Torr	^a techn. kp/cm ²	^a physik. atm	mWs	mmHg
10 ⁵	100000	100000	1	1000	750,06	1,01972	0,98692	10,1972	750,06
0,5*10 ⁵	50000	50000	0,5	500	375,03	0,50986	0,49346	5,0986	375,03
13*10 ⁵	1300000	1300000	13	13000	9750,8	13,26	12,83	132,6	9750,8
1,013*10 ⁵	101325	101325	1,01325	1013,25	760	1,03323	1	10,3323	760
0,981*10 ⁵	98066	98066	0,98066	980,66	735,55	1	0,96783	10	735,55
1,961*10 ⁵	196132	196132	1,9613	1961,32	1471,11	2,0	1,93567	20	1471,11
0,133*10 ⁵	13332	13332	0,1333	133,32	100	0,1357	0,13158	1,357	100



RICHTIG GELEGEN?

Sie haben alle Fragen im aktuellen Heft beantwortet?
 Sie wollen wissen ob Ihr Azubi richtig liegt?
 Drucken Sie dieses PDF aus und vergleichen Sie!

Rätsel



In der Überschrift jedes Teils der DIN 1988 steht
TRINKWASSER **INSTALLATIONEN**